



Aktualizacja oprogramowania IDC5
TRUCK 45.0.0

TEXA

Aktualizacja oprogramowania IDC5 TRUCK 45

Najnowsze funkcje diagnostyczne, zawarte w aktualizacji oprogramowania IDC5 TRUCK 45, umożliwiają diagnostykę ogromnej ilości pojazdów należących do najpopularniejszych marek na światowym rynku motoryzacyjnym. Dzięki programistom firmy TEXA, wszyscy mechanicy zajmujący się pojazdami użytkowymi, dostawczymi i autobusami mają możliwość

korzystania z najnowocześniejszych i stale aktualizowanych przyrządów diagnostycznych, co umożliwi im sprawną obsługę zdecydowanej większości pojazdów poruszających się po naszych drogach.

Aktualizacja TRUCK 45 zawiera nowe, bardzo przydatne Schematy Elektryczne oraz KARTY DASHBOARD.

RYNEK ŚWIATOWY

CHEVROLET / ISUZU

• Opracowano nowy model D-MAX [02>] 2.5 TD wraz z następującymi systemami:

- ABS;
- Poduszka powietrzna;
- Komputer pokładowy;
- Immobilizer;
- Wtrysk Diesel;
- Skrzynka transferu;
- Przegląd pojazdu;

CITROËN

• Opracowano nowy model Berlingo [14>] (89e) EV wraz z następującymi systemami:

- ABS;
- System antywłamaniowy;
- Poduszka powietrzna;
- Komputer pokładowy;
- System A/C;
- Klimatyzacja i ogrzewanie;
- Wezwanie pomocy;
- Wyświetlacz wielofunkcyjny;
- Przełącznik świateł w kolumnie kierownicy;
- Moduł sterujący przyczepy;
- System głośnomówiący;
- Odtwarzacz płyt CD;
- System nawigacyjny;
- Ciśnienie w oponach;
- Układ wspomaganie parkowania
- Radio;
- Czujnik zmierzchu;

• Wskaźniki.

• Opracowano nowy model Berlingo M59 silnik 1.6i 16V Flex Kat wraz z następującymi systemami:

- ABS;
- Poduszka powietrzna;
- System antywłamaniowy;
- Radio;
- Komputer pokładowy;
- Blokada drzwi;
- Wyświetlacz wielofunkcyjny;
- Immobilizer;
- Wtrysk paliwa Flex;
- Odtwarzacz płyt CD;
- Ogrzewanie pomocnicze;
- Oprzyrządowanie.

COBUS

• Opracowano nowy model serii 2000 & 3000 Euro 3 - EM3 wraz z następującymi systemami:

- Przekładnia automatyczna;
- Wtrysk Diesel;
- System sieciowy;
- Regulacja silnika pojazdu;
- Wskaźniki;
- Tachograf.

• Opracowano nowy model serii 2000 & 3000 Euro 4 / Euro 5 / EEV - E5 wraz z następującymi systemami::

- Przekładnia automatyczna;
- Wtrysk Diesel;

- Regulacja silnika pojazdu;
- Wskaźniki;
- Tachograf.
- Opracowano nowy model serii 2000 & 3000 Euro 6 - EM4 wraz z następującymi systemami;
- Przekładnia automatyczna;
- Wyświetlacz wielofunkcyjny;
- Wtrysk Diesel;
- System sieciowy;
- Regulacja silnika pojazdu.

DAF

- Opracowano nowy model XF M.Y. 2017 Euro 6 wraz z następującymi systemami:
- Advanced Driver Assistance Systems (ACC – LDW);
- Przekładnia automatyczna;
- EBS;
- Immobilizer;
- Wtrysk Diesel;
- Drzwi po stronie kierowcy;
- Regulacja silnika pojazdu.
- Ogrzewanie pomocnicze;
- Wspomaganie kierownicy;
- System rezerwy sprężonego powietrza;
- Zawieszenie;
- Wskaźniki;
- Tachograf;
- Telefon;
- Nowe systemy opracowane dla modelu XF M.Y. 2017:
- Zarządzanie zawieszeniem ECASS;
- Regulacja silnika pojazdu VIC3;
- Przekładnia automatyczna;
- Zaktualizowano systemy ADAS dla modeli LF 2001 / LF 2006 / LF 2013 Euro 6.

FIAT

- Dla modelu Doblò 2010-2015 dodano procedurę resetowania systemu "Aktywna ochrona".

FORD

- Zaktualizowano Listę parametrów układu wtryskowego Bosch EDC7 UC 31 dla modelu Cargo.

GAZ

- Dla modelu Gazelle opracowano układ ABS 9.

HEULIEZ BUS

Dla modelu GX Series opracowano następujące nowe systemy:

- Przekładnia ZF Ecolife;
- Zawieszenie Knorr ELC5; EBS5 Knorr.

IRIZAR – Integral

- Opracowano nowy model i4 z silnikiem DAF Euro 6 M.Y. 2017 wraz z następującymi systemami:
- Zaawansowane systemy wspomagania kierowcy (ACC – LDW);
- Przekładnia automatyczna;
- Układ klimatyzacji;
- Brama sieciowa;
- Zarządzania drzwiami;
- System sieciowy;
- Retarder;
- Ogrzewanie pomocnicze;
- Dodatkowy system chłodzenia;
- Zawieszenie;

Opracowano nowy model i6 z silnikiem DAF Euro 6 M.Y. 2017 wraz z następującymi systemami:

- Zaawansowane systemy wspomagania kierowcy (ACC – LDW);
- Przekładnia automatyczna;
- Moduł sterujący oświetlenia wewnętrznego;
- Układ klimatyzacji;
- Brama sieciowa;
- Zarządzania drzwiami;
- System sieciowy;
- Retarder;
- Ogrzewanie pomocnicze;
- Dodatkowy system chłodzenia;
- Zawieszenie;

Opracowano nowy model i6s z silnikiem DAF Euro 6 M.Y. 2013 / M.Y. 2016 wraz z następującymi systemami:

- Zaawansowane systemy wspomagania kierowcy (ACC – LDW);
- Przekładnia automatyczna;

- Układ klimatyzacji;
- EBS;
- Brama sieciowa;
- Zarządzania drzwiami;
- Wtrysk Diesel;
- System sieciowy;
- Ciśnienie w oponach;
- Retarder;
- Ogrzewanie pomocnicze;
- Dodatkowy system chłodzenia;
- Układ szyberdachu;
- Zawieszenie;
- Wskaźniki;
- Trzecia oś skrętna;
- Toaleta;
- Trip Data Recorder.

Opracowano nowy model i6s z silnikiem DAF Euro 6 M.Y. 2017 wraz z następującymi systemami:

- Zaawansowane systemy wspomagania kierowcy (ACC – LDW);
- Przekładnia automatyczna;
- Układ klimatyzacji;
- Brama sieciowa;
- Zarządzania drzwiami;
- Układ sieciowy;
- Retarder;
- Ogrzewanie pomocnicze;
- Dodatkowy system chłodzenia;
- Układ szyberdachu;
- Zawieszenie;
- Toaleta;

Opracowano nowy model i8 z silnikiem DAF Euro 6 M.Y. 2017 wraz z następującymi systemami:

- Zaawansowane systemy wspomagania kierowcy (ACC – LDW);
- Przekładnia automatyczna;
- Układ klimatyzacji;
- Brama sieciowa;
- Zarządzania drzwiami;
- Układ sieciowy;
- Retarder;
- Ogrzewanie pomocnicze;
- Dodatkowy system chłodzenia;
- Układ szyberdachu;
- Zawieszenie;

- Toaleta,

ISUZU

Opracowano nowy model Forward-Series z silnikiem 4HK1 wraz z następującymi układami:

- ABS;
- Wtrysk Diesel;
- Przekładnia automatyczna IVECO BUS;
- Dla modelu Crossway opracowano następujące nowe systemy:
- Skrzynia biegów ZF Ecolife;
- Zawieszenie Knorr ELC5;
- EBS5 Knorr.

IVECO BUS

Opracowano nowy model Crossway wraz z następującymi systemami

- przekładnia ZF Ecolife;
- zawieszenie Knorr ELC5;
- EBS5 Knorr

IVECO

Opracowano nowy model Daily 16 wraz z następującymi systemami:

- Wyposażenie i konstrukcja podwozia;
- ABS;
- Zaawansowane systemy wspomagania kierowcy (ACC – LDW);
- Poduszka powietrzna;
- Komputer pokładowy;
- Przekładnia automatyczna;
- Układ klimatyzacji;
- Wtrysk CNG
- Wyświetlacz wielofunkcyjny;
- Jednostka sterowania oświetlenia zewnętrznego;
- Wtrysk Diesel;
- Układ wspomagania parkowania;
- Radio;
- Zawieszenie;
- Kontrolka serwisowa;
- Wskaźniki.
- Dodana została kalibracja statyczna dla kamery kontroli pasa ruchu.
- Dodano procedurę "Ocena rozcieńczenia oleju

silnikowego".

- Dla modelu Stralis M.Y. 2016:
- Dodano nowe aktywacje dla układu wtryskowego;
- Dla układu zarządzania ciśnieniem w oponach dodano nową procedurę uczenia czujników;
- Dodano nową procedurę identyfikacji odczytów FCM.
- Dla modelu Trakker Euro 4/5 opracowano nowy elektroniczny system zarządzania blokadą mechanizmu różnicowego ZF EST75.
- Opracowano nowy dodatkowy system zarządzania ogrzewaniem wodnym dla modeli Stralis, Trakker, Eurocargo.
- Opracowano nową procedurę kalibracji ESP dla Wabco E4.5/E8 ABS dla modelu Eurocargo Euro 6.

MAN

- Zaktualizowano następujące systemy dla modelu TGE:
- ABS;
- Opracowano nowe aktywacje i regulacje.
- Wskaźniki:
- Opracowano nowe aktywacje;
- Procedura resetowania serwisu
- System A/C;
- Opracowano nowe aktywacje i regulacje.
- Układ parkowania:
- Opracowano nowe aktywacje i regulacje.

MERCEDES-BENZ

Sprinter 906:

- Opracowano następujące układy:
- Elektroniczne zarządzanie szyberdachem;
- System radiowy;
- System specjalnego modułu PSM podlegającego parametryzacji;
- System wykrywania przyczepy;
- Górny panel sterowania;
- Opracowano następujące regulacje:
- Reset komunikatu ostrzegawczego układu SCR/AdBlue;
- Reset liczby rozruchów silnika dla modułów sterujących CDI60.

- Actros MPIV/Antos/Arocs/Citaro Euro 6:
- Opracowano nowe warianty,
- Actros MPIII:
- EBS zaktualizowano nowymi wariantami.

NISSAN

Opracowano nowy model NV300 wraz z następującymi systemami:

- ABS;
- Układ wspomaganie parkowania;
- Komputer pokładowy;
- Wtrysk Diesel;
- Wspomaganie kierownicy;
- System Comfort;
- Wskaźniki.

OPEL

Opracowano nowy system selektywnej redukcji katalitycznej (SCR) dla silników Euro 6 modelu Vivaro-B.

OSHKOSH

- Opracowano nowy model serii H wraz z następującymi systemami:
- ABS;
- Przekładnia automatyczna;
- Wtrysk Diesel;
- Rejestrator danych podróży.

Opracowano nowy model podwozia serii MPT (MPT-Series Chassis) wraz z następującymi układami:

- ABS;
- Przekładnia automatyczna;
- Wtrysk Diesel;
- Rejestrator danych podróży.

Opracowano nowy model serii P wraz z następującymi systemami:

- ABS;
- Przekładnia automatyczna;
- Wtrysk Diesel;
- Rejestrator danych podróży.

Opracowano nowy model serii S wraz z następującymi systemami:

- ABS;
- Przekładnia automatyczna;

- Wtrysk Diesel;
- Rejestrator danych podróży.

RENAULT TRUCK

- Opracowano kalibrację statyczną dla przedniego systemu radarowego dla modelu serii T Euro 6.
- Opracowano procedury do testów pomiarowych systemu SCR w modelach Euro 6.
- Dla modeli Euro 6 opracowano regulację "maksymalnej prędkości pojazdu za pomocą pedału " w układzie Wtrysk Diesel.

PEUGEOT

- Opracowano nowy model Partner M5 silnika 1.6i 16V Flex Kat wraz z następującymi systemami:
 - ABS;
 - Poduszka powietrzna;
 - System antywłamaniowy;
 - Radio;
 - Komputer pokładowy;
 - Blokada drzwi;
 - Wyświetlacz wielofunkcyjny;
 - Immobilizer;
 - Wtrysk paliwa Flex;
 - Odtwarzacz płyt CD;
 - Ogrzewanie pomocnicze;
 - Wskaźniki.

Opracowano nowy model Partner 2014 silnika 1.6 BlueHDI wraz z następującymi systemami:

- ABS;
- Poduszka powietrzna;
- System antywłamaniowy;
- Radio;
- Komputer pokładowy;
- Blokada drzwi;
- Wyświetlacz wielofunkcyjny;
- Immobilizer;
- Wtrysk paliwa Flex;
- Odtwarzacz płyt CD;
- Ogrzewanie pomocnicze;
- Oprzyrządowanie.

SCANIA

Dla modułu sterującego S8 opracowane zostały nowe regulacje:

- Inicjalizacja nowego modułu dostarczania sprężonego powietrza (APS);
- Inicjalizacja nowego modułu oczyszczania spalin (EEC);
- Opracowano funkcję wprowadzania VIN w układzie oczyszczania spalin (EEC).
- Dla modelu M.Y. 2016 zaktualizowano następujące układy:
 - Przekładnia automatyczna TMS2;
 - Zasilanie sprężonym powietrzem APS2;
 - Moduł koordynatora COO Regulacja silnika pojazdu;
 - EBS 7;
 - Wtrysk Diesel.

SILEO

- Został opracowany nowy model serii E-Bus.
- EBS;
- Zawieszenie;

VOLKSWAGEN

Opracowano nowy model Amarok 2010 z silnikiem 3.0 TDI z następującymi układami:

- ABS;
- Poduszka powietrzna;
- Układ wspomagania parkowania;
- Radio;
- Przekładnia automatyczna;
- Moduł sterujący przyczepy;
- Połączenie alarmowe;
- Układ klimatyzacji;
- Elektronika blokady ukł. różnicowego;
- Immobilizer;
- Wtrysk Diesel;
- Linia CAN;
- System nawigacyjny;
- Drzwi po stronie kierowcy;
- Tylne prawe drzwi;
- Tylne lewe drzwi;
- Ciśnienie w oponach;
- Dodatkowe ogrzewanie silnika;
- Tablica przełączników (moduł zasilania);
- Czujnik kąta skrętu;
- Elektroniczny system informacyjny 1;
- Wskaźniki;

- Kamera wsteczna;
 - Telefon.
- Opracowano Nowy model Crafter 2016 z silnikiem 2.0 BiTDI z następującymi układami:
- ABS;
 - Zaawansowane systemy wspomagania kierowcy (ACC – LDW);
 - Poduszka powietrzna;
 - Układ wspomagania parkowania;
 - Komputer pokładowy;
 - Przekładnia automatyczna;
 - Układ klimatyzacji;
 - Elektronika kierownicy;
 - Brama sieciowa;
 - Wtrysk Diesel;
 - Drzwi po stronie kierowcy;
 - Drzwi po stronie pasażera;
 - Tylne prawe drzwi;
 - Tylne lewe drzwi;
 - Ciśnienie w oponach;
 - Ogrzewanie pomocnicze;
 - Tablica przełączników (moduł zasilania);
 - Wskaźniki;
 - Kamera wsteczna;
 - Napęd na wszystkie koła.
 - Zmodernizowano następujące układy:
 - ABS:
 - Opracowano nowe aktywacje i regulacje.
 - Wskaźniki:

RYNEK PÓŁNOCNOAMERYKAŃSKI

CUMMINS

- Dla modułów sterujących Core2 opracowano funkcję odczytu danych podróży.
- Dla modułów sterujących Core2 w J1939 opracowano nowe regulacje i parametry.
- Dla modułów sterujących Core2 w J1939 opracowano funkcję odczytu godzin pracy silnika.
- Dla modułów sterujących Core2 w J1939 opracowano funkcję resetu systemu po naprawie.
- Dla modułów sterujących Core2 w J1939 opracowano aktywację EGR.

- Opracowano nowe aktywacje;
- Opracowano procedurę resetu serwisu.
- System A/C:
- Opracowano nowe aktywacje i regulacje.
- Układ parkowania:
- Opracowano nowe aktywacje i regulacje.

VOLVO TRUCKS

- Została opracowana kalibracja statyczna dla przedniego systemu radarowego dla modelu FH (M.Y. 2013).
- Dla modeli Euro 6 opracowano testy dozowania w układzie selektywnej redukcji katalitycznej (SCR).
- Dla modelu VM opracowano układ Wabco D/E ABS.
- Dla wtrysku Diesel EDC7 został opracowany test rozłączania wtryskiwacza.
- Opracowano regulację maksymalnej prędkości pojazdu za pomocą pedału w układzie wtrysk Diesel.

WABCO

- Poprawiono procedurę ustawiania dla modułów sterujących Wabco TEBS-E.
- Zmodernizowano układ monitorowania ciśnienia w oponach OptiTire wraz z procedurą uczenia dla nowych czujników kół.

DODGE

- Dla Ram opracowano nowy układ wtrysku Diesel dla silników nowej generacji.

GMC

- Dla silników 6.6L DURAMAX zmodernizowano układ wtryskowy.

ISUZU

- Opracowano nowe warianty modułu sterującego przekładni automatycznej w nowych pojazdach 2018.

- Dla silników 6HK1 opracowano nowy układ wtryskowy z protokołem J1708. MACK Engine:
- Opracowano funkcję odczytu danych podróży - chronioną patentem. MAXXFORCE Engine:
- Opracowano funkcję odczytu danych podróży - chronioną patentem.

Silnik MACK

Opracowano funkcję odczytu danych podróży chronioną patentem.

Silnik MAXXFORCE

Opracowano funkcję odczytu danych podróży chronioną patentem.

MERCEDES-BENZ/FREIGHTLINER:

- Sprinter 2500-3500:
- Opracowano następujące układy:

- Elektroniczne zarządzanie szyberdachem;
- Instalacja radia;
- Specjalny moduł podlegający parametryzacji PSM;
- Detekcja przyczepy;
- Górny panel sterowania;
- Opracowano następujące regulacje:
- Reset komunikatu ostrzegawczego układu SCR/AdBlue;
- Reset liczby rozruchów silnika dla modułów sterujących CDI60.

VOLVO TRUCK

- Dla modelu FH M.Y. 2015 opracowano specjalną funkcję parametryzacji dla układu świateł.
- Opracowano regulację maksymalnej prędkości pojazdu za pomocą pedału w układzie wtryskowym.

SCHEMATY ELEKTRYCZNE

ALLISON

- 3 Allison 3000-4000 nowej generacji został dołączony schemat w pojazdach, w których dostępna jest diagnostyka.
- 4 Allison 3000-4000 nowej generacji został dołączony schemat w pojazdach, w których dostępna jest diagnostyka.
- 4 Allison 1000-2000 nowej generacji został dołączony schemat w pojazdach, w których dostępna jest diagnostyka.

BOSCH-KNORR

- Nowy schemat elektryczny BOSCH-KNORR EU12/U16 został dołączony do pojazdów, w których dostępna jest diagnostyka.

DAF

Nowy schemat elektryczny trzeciej osi skrętnej został opracowany dla następujących modeli:

- CF MY 2006;

- LF MY 2006;
- XF105;
- CF MY 2013 Euro 6;
- LF MY 2013 Euro 6.

DENNIS EAGLE

Dla modelu Elite 2 opracowano następujące schematy elektryczne:

- ABS Knorr 6;
- ABS Knorr EU12/U16;
- Wtrysk Diesel;
- AdBlue;
- Regulacja silnika pojazdu;
- Wskaźniki.

HINO

Został opracowany schemat elektryczny ABS dla następujących modeli:

- Class 6;
- Class 7.

Został opracowany nowy schemat elektryczny przekładni automatycznej Aisin dla następujących modeli:

- Class 4;
- Class 5;
- 700 Series.

Został opracowany nowy schemat elektryczny wtrysku Diesel dla następujących modeli:

- Class 4;
- Class 5.

IVECO

Dla modelu Stralis M.Y. 2016 Euro 6 opracowano następujące schematy elektryczne:

- Hi-Tronic (przekładnia automatyczna);
- Wtrysk Diesel;
- EBS;
- Zawieszenie;
- Wyłącznik akumulatora.

Dla modeli ACursor 9 / 11 / 13 opracowano następujące schematy elektryczne:

- Wtrysk Diesel.
- Dla modeli Trakker Euro 5 opracowano następujące schematy elektryczne:
- AdBlue Denoxtronic 2.

MERCEDES-BENZ

Dla modeli Actros MP II oraz MP III opracowano następujące schematy elektryczne:

- wskaźniki.

VOLVO TRUCKS

Dla pojazdów modelu VNL ze złączem OBD II 16 PIN (rok prod. 2018) opracowano następujące schematy elektryczne:

- Zarządzanie kabiną;
- Tachograf;
- Interfejs człowiek-pojazd;
- Podwozie przednie;
- Podwozie;
- Regulacja silnika pojazdu;
- Wtrysk Diesel;
- Zawieszenie;
- Przekładnia automatyczna;
- EBS;

- Drzwi pasażera;
- Drzwi kierowcy;
- Podwozie tylne;
- Wyłącznik akumulatora;
- Sprężone powietrze;
- Wskaźniki;
- Układ klimatyzacji.

Dla modelu FMX rok. prod. 2013 opracowano następujące schematy elektryczne:

- Zarządzanie kabiną;
- Tachograf;
- Interfejs człowiek-pojazd;
- Podwozie przednie;
- Podwozie;
- Wtrysk Diesel;
- Zawieszenie;
- Przekładnia automatyczna;
- EBS;
- Drzwi pasażera;
- Drzwi kierowcy;
- Podwozie tylne;
- Wyłącznik akumulatora;
- Sprężone powietrze;
- Układ klimatyzacji.

Dla modelu FM 12 opracowano następujące schematy elektryczne:

- Oświetlenie;
- Ogrzewanie;
- Regulacja silnika pojazdu;
- Wtrysk Diesel;
- Poduszka powietrzna;
- Zawieszenie;
- Przekładnia automatyczna;
- EBS.

WABCO

- Nowy schemat elektryczny ABS VCS II został dołączony do pojazdów, w których dostępna jest diagnostyka.

KARTY DASHBOARD

CATERPILLAR

• Zostały opracowane nowe karty Dashboard wtrysku Diesel Caterpillar dla pojazdów, w których dostępna jest diagnostyka.

CHEVROLET

Opracowano nowe karty Dashboard wtrysku Diesel dla następujących pojazdów:

- Silverado [14>];
- Silverado [05>13].

CITROEN

• Opracowano nowe karty Dashboard wtrysku Diesel dla modelu Jumper (U9) z silnikiem 3.0 HDi.

CUMMINS

• Opracowano nowe karty Dashboard wtrysku Diesel Cummins J1708 dla pojazdów, w których dostępna jest diagnostyka.

FIAT

Opracowano nowe karty Dashboard wtrysku Diesel dla następujących modeli:

- Ducato (X290) FL [14>] z silnikiem 2.0 MJ;
- Ducato (X290) FL [14>] z silnikiem 2.3 MJ;
- Ducato (X290) FL [14>] z silnikiem 3.0 MJ;

FORD

• Opracowano nowe karty Dashboard wtrysku Diesel dla modelu serii F Super Duty z silnikiem Power Stroke 7.3.

GMC

Opracowano nowe karty Dashboard wtrysku Diesel dla następujących modeli:

- Sierra [14>];
- Sierra [05>13];
- C Series;
- T Series.

Opracowano nowe karty Dashboard wtrysku Diesel Isuzu dla następujących modeli:

- C Series;
- T Series;
- WT5500.

HINO

Opracowano nowe karty Dashboard wtrysku Diesel Denso Common Rail dla następujących modeli:

- Class 4 (Series 300); • Class 7 (Series 600);
- Class 6 (Series 600);
- 600 Series;
- 700 Series;
- 500 Series;
- Class 5 (Series 300).

HYUNDAI

• Opracowano nowe karty Dashboard wtrysku Diesel dla modelu H350.

ISUZU (North America)

Opracowano nowe karty Dashboard wtrysku Diesel dla następujących modeli:

- F Series;
- H Series;
- N Series.

Opracowano nowe karty Dashboard wtrysku Diesel Isuzu dla następujących modeli:

- F Series;
- FRR & FTR;
- H Series.

IVECO

Opracowano nowe karty Dashboard wtrysku CNG dla następujących modeli:

- Daily 14;
- Daily 16;
- Minibus Daily 2014.

Opracowano nowe karty Dashboard wtrysku CNG Metafuel dla następujących modeli:

- EuroCargo Euro 6;
- Stralis M.Y. 2016 NP (CNG/LNG) Euro 6;
- Urbanway Euro 6.

- Opracowano nowe karty Dashboard wtrysku Diesel dla modelu Daily 16 EDC 17C69.
- Opracowano nowe karty Dashboard EBS Knorr – Bremse EBS 5 mdla modelu Crossway Euro 6.

MACK

- Opracowano nowe karty Dashboard wtrysku Diesel dla Mack III Generation.

MARCOPOLO

- Opracowano nowe karty Dashboard wtrysku CNG dla modelu Senior .

MERCEDES-BENZ

Opracowano nowe karty Dashboard dla dodatkowej osi skrętnej ASA dla następujących modeli:

- Actros MPIV (M.Y. 2011);
- Antos;
- Arocs;
- Econic Euro 6 (956);

Opracowano nowe karty Dashboard wtrysku Diesel Bosch CDI dla następujących modeli:

- Sprinter Classic (909);
- Sprinter 3500 (906);
- Sprinter 2500 (906);

MERCEDES-BENZ (EVOBUS)

Opracowano nowe karty Dashboard dla dodatkowej osi skrętnej ASA dla następujących modeli:

- Citaro Euro 6;
- Conecto Euro 6;
- Travego Euro 6.

MITSUBISHI FUSO

- Opracowano nowe karty Dashboard wtrysku Diesel dla modelu Canter 4P10 Bosch Euro 5.

PEUGEOT

- Opracowano nowe karty Dashboard wtrysku Diesel dla modelu Boxer (U9) z silnikiem 3.0 HDi.

SCANIA

Opracowano nowe karty Dashboard wtrysku

Diesel z oczyszczaniem spalin EEC3 dla następujących modeli:

- G-Series M.Y. 2013;
- P-Series M.Y. 2013;
- R-Series M.Y. 2013;
- Touring Euro 6;
- Higer A30 Euro 6;
- Citywide Euro 6;
- OmniExpress Euro 6.

Opracowano nowe karty Dashboard wtrysku Diesel Bosch SMS dla następujących pojazdów:

- Citywide Euro 6;
- G-Series M.Y. 2003;
- G-Series M.Y. 2013;
- Higer A30 Euro 6;
- Omnicity Euro 4 / Euro 5 / EEV;
- OmniExpress Euro 4 / Euro 5 / EEV;
- OmniExpress Euro 6;
- Omniline Euro 4 / Euro 5 / EEV;
- Omnilink Euro 4 / Euro 5 / EEV;
- P-Series M.Y. 2003;
- P-Series M.Y. 2013;
- R-Series M.Y. 2003;
- R-Series M.Y. 2013;
- Series F;
- Series K;
- Touring Euro 4 / Euro 5 / EEV;
- Touring Euro 6.

Opracowano nowe karty Dashboard układu zarządzania przekładnią GMS dla następujących modeli:

- Citywide Euro 6;
- G-Series M.Y. 2003;
- G-Series M.Y. 2013;
- Higer A30 Euro 6;
- Omnicity Euro 4 / Euro 5 / EEV;
- OmniExpress Euro 4 / Euro 5 / EEV;
- OmniExpress Euro 6;
- Omniline Euro 4 / Euro 5 / EEV;
- Omnilink Euro 4 / Euro 5 / EEV;
- P-Series M.Y. 2003;
- P-Series M.Y. 2013;
- R-Series M.Y. 2003;
- R-Series M.Y. 2013;
- Series F;

- Series K;
- Touring Euro 4 / Euro 5 / EEV;
- Touring Euro 6.

Opracowano nowe karty Dashboard wtrysku Diesel z układem zarządzania silnikiem EMD1 dla następujących modeli:

- G-Series M.Y. 2016;
- P-Series M.Y. 2016;
- R-Series M.Y. 2016; • S-Series M.Y. 2016.

SETRA

Opracowano nowe karty Dashboard dla dodatkowej osi skrętnej ASA dla następujących modeli:

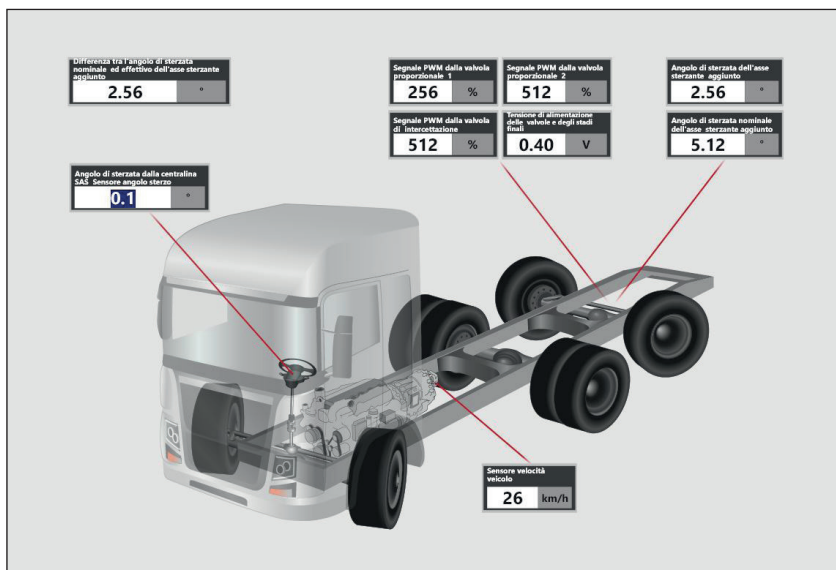
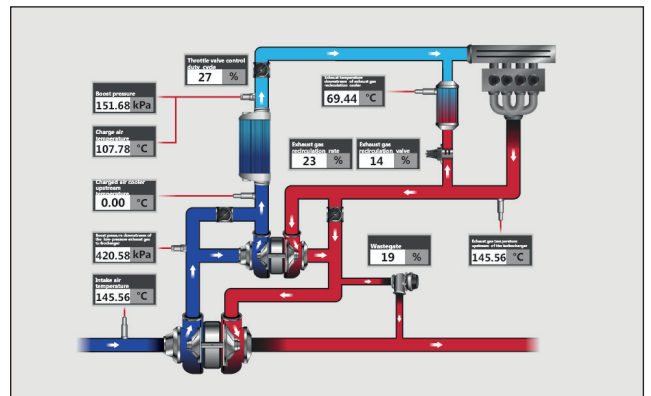
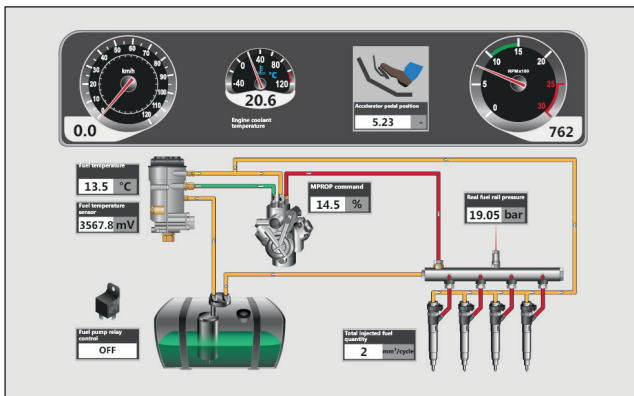
- Series 400 Euro 6;
- Series 500 Euro 6.

SINOTRUCK

Opracowano nowe karty Dashboard Przekładni Automatecznej dla modelu HOWO A7.

STERLING

Opracowano nowe karty Dashboard wtrysku Diesel dla modelu 360 Bosch Euro 5.





Więcej informacji na temat zasygnalizowanych powyżej funkcjonalności i ich zastosowania w pojazdach znajdziesz na stronie:

www.texa.com/coverage

WAŻNA UWAGA

Począwszy od marca 2019 nowe wersje oprogramowania IDC5 nie będą już obsługiwały przyrządów AXONE 4 o nr seryjnych rozpoczynających się od DA4. W celu uzyskania bliższych informacji należy kontaktować się z lokalnym, autoryzowanym dystrybutorem TEXA. Życzymy powodzenia w pracy!

Poszerzenie pokrycia diagnostycznego - Wersja 45

SAMOCZODY

CIĘŻAROWE
AEBI
AGRALE
ASTRA
AUTOCAR
BEIFANG BENCHI
BREMACH
BSI VEICOLI
BUCHER-SCHÖRLING
CARMICHAEL
CATERPILLAR
CHEVROLET
CMAR
DAEWOO AVIA
DAF
DENNIS EAGLE
DONGFENG
DULEVO
EFFEDI
ERF
FAW
FODEN
FORD
FOTON
FREIGHTLINER
FRESIA-METROCAB
GAZ
GMC
HINO
HYUNDAI
INTERNATIONAL
ISUZU
ISUZU (North America)
IVECO
IVECO DVD
IVECO LATIN AMERICA
JAC
JOHNSTON
KAMAZ
KENWORTH

KRAZ
MACK
MAN
MAZ
MERCEDES-BENZ
MERCEDES-BENZ
(BRASIL / ASIA PACIFIC)
MITSUBISHI FUSO
MULTICAR
NISSAN (EUROPEAN
MARKET)
O.ZETA CLES
OSHKOSH
PETERBILT
RAVO
RENAULT TRUCKS
SCANIA
SCHMIDT
SHAANXI
SHACMAN
SINOTRUK
STERLING
TATA DAEWOO
TATRA
TERBERG
TEREX
UD TRUCKS (NISSAN
DIESEL)
VOLKSWAGEN TRUCKS
VOLVO TRUCKS
WESTERN STAR
AUTOBUSY
AGRALE
ALEXANDER DENNIS
ALLEGRO
AMZ
AUTODROMO
AUTOSAN
AYATS
BARBI

BCI
BEIFANG BENCHI
BEULAS
BLUE BIRD
BMC
BREDAMENARINI
CACCIAMALI
CAIO
CASTROSUA
CHEVROLET
COBUS
COMIL
CREDO
CROBUS
DAEWOO BUS
DALLA VIA
DE SIMON
E-ONE
FAST
GOLDEN DRAGON
GULERYUZ
HEULIEZ BUS
HINO
HYUNDAI
IRISBUS
IRIZAR CARROZZERIA
+ ALTRI TELAI
IRIZAR - INTEGRAL
ISUZU
IVECO
IVECO BUS
IVECO LATIN AMERICA
KAMAZ
KARSAN
KING LONG
LEXEA
LIAZ
MAN
MARCOPOLO
MAZ (BUS)
MCI

MCV
MERCEDES-BENZ
(BRASIL / ASIA PACIFIC)
MERCEDES-BENZ
(EVOBUS)
MERKAVIM
MITSUBISHI FUSO
NEFAZ
NEOPLAN
NOGE
OPTARE
OTOKAR
PAZ
RAMPINI
RENAULT BUS
SCANIA
SETRA
SHENLONG
SILEO
SITCAR
SOLARIS
SOLBUS
SOR
SUNSUNDEGUI
TATA HISPANO
TCV
TEMSA
TOYOTA
TOYOTA CAETANO
TVM-MARBUS
URSUS
VAN HOOL
VDL BERKHOF
VDL BOVA
VDL BUS & COACH
VDL BUS CHASSIS
VDL JONCKHEERE
VISEON BUS
VOLARE
VOLKSWAGEN BUS
VOLVO BUS

VOLZHANIN
WRIGHT BUS
YUTONG

SAMOCZODY DOSTAWCZE

AEBI
AGRALE
BOKIMOBIL
CHEVROLET
CITROEN
DACIA
DAIHATSU
DODGE
FIAT
FORD
FREIGHTLINER
GAZ
GMC
GREAT WALL
HYUNDAI
ISUZU
IVECO
IVECO LATIN AMERICA
KIA
LAND ROVER
LDV
MAHINDRA
MAN
MAZDA
MERCEDES-BENZ
MERCEDES-BENZ
(BRASIL / ASIA PACIFIC)
MITSUBISHI
NISSAN
OPEL (GM)
PEUGEOT
PIAGGIO
RENAULT
SEAT
SKODA

SOLLERS FIAT
SSANGYONG
SUZUKI
TATA
TOYOTA
VICTORIA GIOTTI
VOLKSWAGEN

PRZYCZEPY I NACZEPY

BENDIX
BPW
CARRIER TRANSICOLD
HALDEX
KNORR - BREMSE
MERITOR - WABCO
THERMO KING
WABASH
WABCO

POWER TRAIN

ALLISON
BENDIX
CATERPILLAR
CUMMINS
DETROIT - MBE
DEUTZ
EATON
INTERNATIONAL
MERCEDES BENZ
MTU
MWM
PACCAR
SCANIA
VOITH
VOLVO PENTA
WABCO
WEBASTO-SPHEROS
ZF

LEGEND

 Marki objęte aktualizacją

 Marki nieobjęte aktualizacją



facebook.com/texacom



instagram.com/texacom



twitter.com/texacom



linkedin.com/company/texa



youtube.com/texacom



plus.google.com/+TEXAcom

OSTRZEŻENIE

Znaki towarowe i marki producentów pojazdów występujące w niniejszej publikacji mają na celu wyłącznie informować czytelnika o potencjalnej przydatności wymienionych produktów TEXA, do zastosowania w pojazdach wyżej wskazanych marek. Użyte nazwy marek, modeli i systemów elektronicznych zawarte w tej broszurze mają charakter wyłącznie informacyjny. Produkty i oprogramowanie TEXA są przedmiotem ciągłego rozwoju i aktualizacji, co oznacza, że w danym momencie mogą okazać się niezdolne do przeprowadzenia diagnostyki wszystkich modeli i systemów elektronicznych każdego ze wskazanych producentów. Dlatego też, przed dokonaniem zakupu, TEXA zaleca zapoznanie się z "Listą pokrycia diagnostycznego" produktu i/lub oprogramowania dostępną u autoryzowanych dystrybutorów TEXA. **Zdjęcia i sylwetki pojazdów użyte w niniejszej publikacji mają jedynie ułatwić odszukanie kategorii pojazdu (samochód osobowy, ciężarowy, motocykl, itd.), do jakiego produkt i/lub oprogramowanie TEXA są dedykowane.** Dane, opisy i ilustracje mogą różnić się od tych przedstawionych w niniejszej publikacji. TEXA S.p.A. Zastrzega sobie prawo do wprowadzania zmian w produktach, bez uprzedniego powiadomienia.

BLUETOOTH jest marką będącą własnością Bluetooth SIG, Inc., U.S.A. korzystanie na prawach licencji TEXA S.p.A.

Android is a trademark of Google Inc

Copyright TEXA S.p.A.

08/2018 - Polacco



TEXA Poland Sp. z o.o.

Ul. Brzezińska 52A
41-404 Mysłowice
Tel. +48 32 364 18 80
Call Center +48 32 364 18 88
www.texapoland.pl
info.pl@texa.com