

Technologia bliżej nas



BOSCH

Bosch – wyposażenie warsztatów samochodowych

Wydanie 2023 07 17 | Polska



01 Oprogramowanie **ESI[tronic] 2.0**

ESI[tronic] 2.0 (wersja standard)	8-12
ESI[tronic] 2.0 (wersja 36 miesięcy)	13-15
ESI[tronic] 2.0 (wersja do KTS 250)	16

02 Diagnostyka **sterowników**

KTS 560	20
KTS 590	21
KTS 465	22
KTS 960	23
KTS 980	24
KTS Truck	25
KTS 515	26
DCU 220 G5	27
DCU 120	28
TPA 300	29
Wyposażenie dodatkowe. Czujniki TPMS	30

03 KTS – **Adaptery „Easy Connect“**

Adaptery KTS.	32-35
Adaptery do maszyn rolniczych i budowlanych (OHW1 i OHW2)	36-61
Adaptery KTS – BIKE	62

04 Diagnostyka silnika **Diagnoskopy FSA**

FSA 500	64-65
FSA 720	66
FSA 740 Edition	67-68
FSA 050	69
SMT 300	70

05 FSA – **Adaptery**

Adaptery uniwersalne	72-75
--------------------------------	--------------

06 Analiza spalin

BEA 550 Uni	78-79
BEA 950 Uni S1.	80
BEA 950 Uni S2.	81
BEA – wyposażenie dodatkowe	82-86

07 Serwis akumulatorów

Tester BAT 115	88
Ładowarka BAT 645	89
Ładowarka BAT 690	89
Ładowarka BAT 6120	90
Wyposażenie dodatkowe	91

08 Serwis klimatyzacji ACS na czynnik R-1234yf

ACS 863	94
ACS 763	94
ACS 663-RI	95
ACS 663-P	95
ACS 563 P	96

09 Serwis klimatyzacji ACS na czynnik R-134a

ACS 753	98
ACS 653-P	98
ACS 553 P	99
ACS 611	99
ACS 810	100
AC790PRO	100

10 Serwis klimatyzacji

Akcesoria	102-119
---------------------	---------

11 Serwis klimatyzacji

Materiały eksploatacyjne	122-127
------------------------------------	----------------

12 Testowanie systemów Diesla

DCI 200	130-131
DCI 700	132-133
EPS 708	134-135
EPS 205	136-137
Rekomendowane akcesoria do testowania wtryskiwaczy	
Bosch CRIN	138-139
EPS 118	140-142
CRS 845 H tylko do EPS 815	143

13 Narzędzia do naprawy i serwisowania

Narzędzia dla warsztatów Diesel-Service	146-147
CRI/CRIN Stopień 3 dla rozpoczynających (pełny)	148-149
CRI/CRIN Stopień 3 dla klientów posiadających stopień 1 i 2	150
Denoxtronic	151
Podstawowe wyposażenie do testowania i naprawy komponentów systemu Denoxtronic = Denox	152
Narzędzia naprawcze pompowtryskiwaczy UI-P do samochodów osobowych – poziom 3 (naprawa i regulacja elektrozaworów)	153
Zestaw diagnostyczny PC/LD do układów Denoxtronic w autach osobowych i dostawczych	154
Menzurki do pomiaru dawek przelewu wtryskiwaczy CRI/CRIN	155
Zestaw BTG 5120 do profesjonalnej obsługi i naprawy wtryskiwaczy beznyny Bosch	156

14 Przyrządy do kalibracji systemów wspomagania kierowcy ADAS

DAS 3000 S20	158-160
Zestawy kalibracyjne z matami do kamer	161
DAS 3000 Rozszerzenia przedni radar LIDAR	162
DAS 3000 Symulator DOPPLERA.	163
SCT 815 Facelift S1	164
SCT 815 Facelift S2	164
SCT 415	165
SCT 415 Nissan.	165
Przyrządy do aktywnej / pasywnej regulacji czujników radarowych . .	166
Tablice kalibracyjne DAS 3000	167-174

15 Szkolenia

Szkolenia	176-182
---------------------	----------------

16 Leasing i pożyczka

Leasing i pożyczka	184
------------------------------	------------

17 Przedstawiciele handlowi Bosch

Przedstawiciele handlowi	188
------------------------------------	------------

Oprogramowanie ESI[tronic] 2.0

01

ESI[tronic] 2.0 (wersja standard)	8-12
ESI[tronic] 2.0 (wersja 36 miesięcy)	13-15
ESI[tronic] 2.0 (wersja do KTS 250)	16

ESI[tronic] 2.0 (wersja standard)



Bosch Connected Repair

Pakiety diagnostyczne¹⁾

	Nr katalogowy	Cena w PLN
Podstawowy* A SD SDA TSB EBR	1 987 P12 820	3.140,-
Podstawowy**	1 987 P12 830	105,-
Zaawansowany* A SD SIS SDA TSB EBR CoRe Bosch Connected Repair	1 987 P12 840	4.700,-
Zaawansowany**	1 987 P12 860	105,-
Mistrz* A SD SIS SDA TSB EBR M P CoRe Bosch Connected Repair	1 987 P12 910	6.540,-
Mistrz**	1 987 P12 920	105,-

¹⁾ Funkcjonalność SDA (Secure Diagnostic Access) dostępna tylko dla użytkowników testerów KTS nowej generacji (KTS 560, 590, 250, 350, 460, 465, 960, 980).

* Stanowisko główne

** Stanowisko dodatkowe

A	- Wyposażenie pojazdów, informacja o pojeździe
SD	- Diagnostyka Sterowników
SIS	- System Informacji Serwisowych. Podręczniki
SDA	- Secure Diagnostic Access, funkcja w SD
TSB i EBR	- Opis znanych błędów, usterek
M	- Mechanika

P	- Schematy elektryczne systemów komfortu
CoRe	- Connected Repair. Praca urządzeń w sieci
D	- Wykaz części do zespołów dieslowskich
E	- Wykaz części do zespołów elektrycznych
K2	- Technologia napraw rozruszników/alternatorów
K3	- Technologia napraw pomp wtryskowych, rozruszników/alternatorów

Podane ceny są cenami sugerowanymi netto. Zastrzegamy sobie możliwość zmiany cen

ESI[tronic] 2.0 (wer. standard)



01

Diagnostyka i naprawa

Bosch Connected Repair

Oprogramowanie do samochodów ciężarowych, maszyn rolniczych i budowlanych

	Nr katalogowy	Cena w PLN
TRUCK*	1 987 P12 400	5.020,-
Diagnoza Sterowników i SIS, wartości kontrolne, schematy przeglądów, katalog części zamiennych, wskazówki montażowe do sam. ciężarowych, przyczep, transporterów i autobusów		

TRUCK**	1 987 P12 405	130,-
----------------	----------------------	--------------

TRUCK Upgrade*	1 987 P12 404	4.310,-
-----------------------	----------------------	----------------

(dla aktywnych klientów ESI SD i ESI SD/SIS) Diagnoza Sterowników i SIS, wartości kontrolne, schematy przeglądów, katalog części zamiennych, wskazówki montażowe do sam. ciężarowych, przyczep, transporterów i autobusów

TRUCK Upgrade**	1 987 P12 406	130,-
------------------------	----------------------	--------------

	Nr katalogowy	Cena w PLN
OHW1*	1 987 P12 260	2.830,-
Maszyny rolnicze		
OHW1**	1 987 P12 266	105,-
OHW2*	1 987 P12 278	5.230,-
Maszyny budowlane		
OHW2**	1 987 P12 284	105,-

* Stanowisko główne

** Stanowisko dodatkowe

A	– Wyposażenie pojazdów, informacja o pojeździe
SD	– Diagnoza Sterowników
SIS	– System Informacji Serwisowych. Podręczniki
SDA	– Secure Diagnostic Access, funkcja w SD
TSB I EBR	– Opis znanych błędów, usterek
M	– Mechanika

P	– Schematy elektryczne systemów komfortu
CoRe	– Connected Repair. Praca urządzeń w sieci
D	– Wykaz części do zespołów dieslowskich
E	– Wykaz części do zespołów elektrycznych
K2	– Technologia napraw rozruszników/alternatorów
K3	– Technologia napraw pomp wtryskowych, rozruszników/alternatorów

Podane ceny są cenami sugerowanymi netto. Zastrzegamy sobie możliwość zmiany cen



Naprawa komponentów

	Nr katalogowy	Cena w PLN
Naprawa komponentów D+E* A D E K3	1 987 P12 970	2.600,-
Naprawa komponentów D+E**	1 987 P12 980	30,-
Naprawa komponentów E* A E K2	1 987 P12 990	1.060,-
Naprawa komponentów E**	1 987 P12 996	30,-
W* Dane regulacyjne do pomp wtryskowych	1 987 P12 500	2.150,-
Testdata* Testdata VP-M/CP	1 687 P15 015	1.420,-

Informacja o częściach

	Nr katalogowy	Cena w PLN
Katalog części zamiennych* A D E	1 987 P12 998	830,-
Katalog części zamiennych**	1 987 P12 999	30,-

* Stanowisko główne

** Stanowisko dodatkowe

A – Wyposażenie pojazdów, informacja o pojeździe
SD – Diagnostyka Sterowników
SIS – System Informacji Serwisowych. Podręczniki
SDA – Secure Diagnostic Access, funkcja w SD
TSB I EBR – Opis znanych błędów, usterek
M – Mechanika

P – Schematy elektryczne systemów komfortu
CoRe – Connected Repair. Praca urządzeń w sieci
D – Wykaz części do zespołów dieslowskich
E – Wykaz części do zespołów elektrycznych
K2 – Technologia napraw rozruszników/alternatorów
K3 – Technologia napraw pomp wtryskowych, rozruszników/alternatorów

Podane ceny są cenami sugerowanymi netto. Zastrzegamy sobie możliwość zmiany cen



Bosch Connected Repair

Dane nominalne do FSA

	Nr katalogowy	Cena w PLN
CompacSoft[plus] FSA 7xx* CompacSoft[plus] Motortest Wskazówki do podłączeń i testów, dane nominalne	1 687 P15 045	1.340,-
CompacSoft[plus] FSA 7xx**	1 687 P15 050	105,-
CompacSoft[plus] FSA 500* Funkcje programowe, testy komponentów	1 987 P12 990	10,-

Diagnostyka – Wersja bez abonamentu

	Nr katalogowy	Cena w PLN
SD* Wersja bez abonamentu	1 987 P12 051	4.090,-
Truck* Wersja bez abonamentu	1 987 P12 412	12.820,-

Wersja próbna

	Nr katalogowy	Cena w PLN
ESI-DEMO Mistrz* A SD SIS SDA TSB EBR M P CoRe Bosch Connected Repair Wersja próbna na 30 dni. Czas na odblokowanie aktywacji do 14 dni.	1 987 P12 914	0,-

* Stanowisko główne

** Stanowisko dodatkowe

A – Wyposażenie pojazdów, informacja o pojeździe
SD – Diagnostyka Sterowników
SIS – System Informacji Serwisowych. Podręczniki
SDA – Secure Diagnostic Access, funkcja w SD
TSB I EBR – Opis znanych błędów, usterek
M – Mechanika

P – Schematy elektryczne systemów komfortu
CoRe – Connected Repair. Praca urządzeń w sieci
D – Wykaz części do zespołów dieslowskich
E – Wykaz części do zespołów elektrycznych
K2 – Technologia napraw rozruszników/alternatorów
K3 – Technologia napraw pomp wtryskowych, rozruszników/alternatorów

Podane ceny są cenami sugerowanymi netto. Zastrzegamy sobie możliwość zmiany cen

ESI[tronic] 2.0 (wersja standard)



Bosch Connected Repair

ESI[tronic] 2.0 dla szkół

	Nr katalogowy	Cena w PLN
ESI 2.0 – Szkoła	1 987 P12 055	3.900,-

A | SD | SIS | D | E | K3 | M | P | TSB | EBR

Dodatkowo szkoła może zamówić poniższe warianty oprogramowania w cenach specjalnych 0 PLN

	Nr katalogowy	Cena w PLN
ESI-Truck	1 987 P12 400	0,-
Wymagany zakup ESI 2.0 - komplet dla szkoły i modułu KTS Truck		
OHW1	1 987 P12 260	3.900,-
Maszyny rolnicze – wymagany zakupu modułu KTS Truck		
CompacSoft[plus] FSA 7xx	1 687 P15 045	0,-
Wymagany zakup ESI 2.0 - komplet dla szkoły i FSA 7xx		

* Stanowisko główne

** Stanowisko dodatkowe

- A** – Wyposażenie pojazdów, informacja o pojeździe
- SD** – Diagnostyka Sterowników
- SIS** – System Informacji Serwisowych. Podręczniki
- SDA** – Secure Diagnostic Access, funkcja w SD
- TSB i EBR** – Opis znanych błędów, usterek
- M** – Mechanika

- P** – Schematy elektryczne systemów komfortu
- CoRe** – Connected Repair. Praca urządzeń w sieci
- D** – Wykaz części do zespołów dieslowskich
- E** – Wykaz części do zespołów elektrycznych
- K2** – Technologia napraw rozruszników/alternatorów
- K3** – Technologia napraw pomp wtryskowych, rozruszników/alternatorów

Podane ceny są cenami sugerowanymi netto. Zastrzegamy sobie możliwość zmiany cen



Diagnostyka i naprawa

	Nr katalogowy	Cena w PLN
Podstawowy* A SD SDA TSB EBR	1 987 P12 823	7.950,-
Podstawowy**	1 987 P12 833	315,-
Zaawansowany* A SD SIS SDA TSB EBR CoRe Bosch Connected Repair	1 987 P12 843	11.880,-
Zaawansowany**	1 987 P12 863	315,-
Mistrz* A SD SIS SDA TSB EBR M P CoRe Bosch Connected Repair	1 987 P12 913	15.900,-
Mistrz**	1 987 P12 923	315,-

¹⁾ Funkcjonalność SDA (Secure Diagnostic Access) dostępna tylko dla użytkowników testerów KTS nowej generacji (KTS 560, 590, 250, 350, 460, 465, 960, 980).

Od 2023 roku zakończenie wsparcia dla Windows 7 i 8.0. Wsparcie dla oprogramowania ESI[tronic] 2.0 Online od wersji WIN 10.

* Stanowisko główne

** Stanowisko dodatkowe

A – Wyposażenie pojazdów, informacja o pojeździe
SD – Diagnostyka Sterowników
SIS – System Informacji Serwisowych. Podręczniki
SDA – Secure Diagnostic Access, funkcja w SD
TSB I EBR – Opis znanych błędów, usterek
M – Mechanika

P – Schematy elektryczne systemów komfortu
CoRe – Connected Repair. Praca urządzeń w sieci
D – Wykaz części do zespołów dieslowskich
E – Wykaz części do zespołów elektrycznych
K2 – Technologia napraw rozruszników/alternatorów
K3 – Technologia napraw pomp wtryskowych, rozruszników/alternatorów

Podane ceny są cenami sugerowanymi netto. Zastrzegamy sobie możliwość zmiany cen

ESI[tronic] 2.0 (36 miesięcy)



Diagnostyka i naprawa

Bosch Connected Repair

Oprogramowanie do samochodów ciężarowych, maszyn rolniczych i budowlanych

	Nr katalogowy	Cena w PLN
TRUCK*	1 987 P12 402	12.000,-
Diagnoza Sterowników i SIS, wartości kontrolne, schematy przeglądów, katalog części zamiennych, wskazówki montażowe do sam. ciężarowych, przyczep, transporterów i autobusów		

TRUCK**	1 987 P12 408	390,-
Diagnoza Sterowników i SIS, wartości kontrolne, schematy przeglądów, katalog części zamiennych, wskazówki montażowe do sam. ciężarowych, przyczep, transporterów i autobusów		

	Nr katalogowy	Cena w PLN
OHW1*	1 987 P12 263	7.290,-
Maszyny rolnicze		

OHW1**	1 987 P12 269	315,-
---------------	----------------------	--------------

OHW2*	1 987 P12 280	12.870,-
Maszyny budowlane		

OHW2**	1 987 P12 286	315,-
---------------	----------------------	--------------

* Stanowisko główne

** Stanowisko dodatkowe

- A** – Wyposażenie pojazdów, informacja o pojeździe
- SD** – Diagnostyka Sterowników
- SIS** – System Informacji Serwisowych. Podręczniki
- SDA** – Secure Diagnostic Access, funkcja w SD
- TSB i EBR** – Opis znanych błędów, usterek
- M** – Mechanika

- P** – Schematy elektryczne systemów komfortu
- CoRe** – Connected Repair. Praca urządzeń w sieci
- D** – Wykaz części do zespołów dieslowskich
- E** – Wykaz części do zespołów elektrycznych
- K2** – Technologia napraw rozruszników/alternatorów
- K3** – Technologia napraw pomp wtryskowych, rozruszników/alternatorów

Podane ceny są cenami sugerowanymi netto. Zastrzegamy sobie możliwość zmiany cen



Naprawa komponentów

	Nr katalogowy	Cena w PLN
Naprawa komponentów D+E* A D E K3	1 987 P12 973	6.600,-
Naprawa komponentów D+E**	1 987 P12 979	90,-
Naprawa komponentów E* A E K2	1 987 P12 993	2.640,-
Naprawa komponentów E**	1 987 P12 977	90,-
W* Dane regulacyjne do pomp wtryskowych	1 987 P12 503	6.120,-
W**	1 987 P12 643	315,-

Informacja o częściach

	Nr katalogowy	Cena w PLN
Katalog części zamiennych* A D E	1 987 P12 988	2.220,-
Katalog części zamiennych**	1 987 P12 969	90,-

Dane nominalne do FSA

	Nr katalogowy	Cena w PLN
CompacSoft[plus] FSA 7xx* CompacSoft[plus] Motortest Wskazówki do podłączeń i testów, dane nominalne	1 687 P15 048	3.300,-
CompacSoft[plus] FSA 7xx**	1 687 P15 053	315,-
CompacSoft[plus] FSA 500 Funkcje programowe, testy komponentów	1 687 P15 063	30,-

* Stanowisko główne

** Stanowisko dodatkowe

A – Wyposażenie pojazdów, informacja o pojeździe
SD – Diagnostyka Sterowników
SIS – System Informacji Serwisowych. Podręczniki
SDA – Secure Diagnostic Access, funkcja w SD
TSB I EBR – Opis znanych błędów, usterek
M – Mechanika

P – Schematy elektryczne systemów komfortu
CoRe – Connected Repair. Praca urządzeń w sieci
D – Wykaz części do zespołów dieslowskich
E – Wykaz części do zespołów elektrycznych
K2 – Technologia napraw rozruszników/alternatorów
K3 – Technologia napraw pomp wtryskowych, rozruszników/alternatorów

Podane ceny są cenami sugerowanymi netto. Zastrzegamy sobie możliwość zmiany cen



Oprogramowanie KTS 250¹⁾

STANDARD	Nr katalogowy	Cena w PLN
Pakiet KTS 250* SD SDA	1 987 P12 385	2.890,-
Pakiet KTS 250**	1 987 P12 395	100,-
Oprogramowanie do KTS 250 dla istniejących klientów ESI posiadających oprogramowanie min. SD (Diagnoza Sterowników) i mających niewykorzystaną licencję dodatkową		
BEZ ABONAMENTU		
KTS 250 Diagnostyka*! SD Wersja bez abonamentu	1 987 P12 389	990,-

¹⁾ Funkcjonalność SDA (Secure Diagnostic Access) dostępna tylko dla użytkowników testerów KTS nowej generacji (KTS 560, 590, 250, 350, 460, 465, 960, 980).

! Okres trwania oferty: od 01.01. do 30.06.2023 lub do wyczerpania zapasów

* Stanowisko główne

** Stanowisko dodatkowe

A	- Wyposażenie pojazdów, informacja o pojeździe	P	- Schematy elektryczne systemów komfortu
SD	- Diagnoza Sterowników	CoRe	- Connected Repair. Praca urządzeń w sieci
SIS	- System Informacji Serwisowych. Podręczniki	D	- Wykaz części do zespołów dieslowskich
SDA	- Secure Diagnostic Access, funkcja w SD	E	- Wykaz części do zespołów elektrycznych
TSB i EBR	- Opis znanych błędów, usterek	K2	- Technologia napraw rozruszników/alternatorów
M	- Mechanika	K3	- Technologia napraw pomp wtryskowych, rozruszników/alternatorów

Podane ceny są cenami sugerowanymi netto. Zastrzegamy sobie możliwość zmiany cen

**Telefoniczne doradztwo techniczne dla posiadaczy
oprogramowania ESI[tronic] 2.0
tel. 0708 588 388 (3 PLN netto/min.)**

- ▶ Wsparcie w naprawach samochodów osobowych i ciężarowych
- ▶ Wsparcie techniczne dla sprzętu diagnostycznego

**Infolinia do ESI i KTS
Pomoc przy instalacji ESI, odblokowanie ESI,
dobór części
tel. +48 22 715 45 22**

- ▶ Instalacja, licencjonowanie i rozłączanie licencji oprogramowania
- ▶ Obsługa oraz konfiguracja sprzętowa
- ▶ Informacje o komponentach i pakietach programu

Diagnoza sterowników

KTS 560	20
KTS 590	21
KTS 465	22
KTS 960	23
KTS 980	24
KTS Truck	25
KTS 515	26
DCU 220 G5	27
DCU 120	28
TPA 300	29
Wyposażenie dodatkowe. Czujniki TPMS	30

KTS 560



Protokoły OBD, ISO, SAE, CAN

Diagnoza DoiP

	Nr katalogowy	Cena w PLN
KTS 560	0 684 400 560	12.600,-

Bezprzewodowy moduł z adapterem USB-Bluetooth, obsługuje protokoły ISO, SAE oraz CAN, 1-kanalowy multimetr

Zalecane wyposażenie dodatkowe	Nr katalogowy	Cena w PLN
Kabel uniwersalny, UNI IV	1 684 463 539	303,50

Wyposażenie dodatkowe	Nr katalogowy	Cena w PLN
Zestaw kabli komfort ("Easy Connect")	1 687 011 516	4.072,-

Zestaw adapterów w walizce: Alfa Romeo, BMW, Fiat, Lancia, MB Actros, Atego, Sprinter, Peugeot, Toyota Avensis, VW/Audi, 2x Uni-końcówki, końcówki MB 38-pin

Dalsze wyposażenie dodatkowe	Nr katalogowy	Cena w PLN
Cęgi prądowe 1000 A	1 687 224 968	2.395,-
Cęgi prądowe 30 A	1 687 224 969	3.235,-
Adapter do cęg prądowych 30/1000 A	1 684 463 522	150,-
Adapter do cęg prądowych (dodatkowy do 1 684 463 522)	1 684 480 125	70,50
Adapter MB 38-pin	1 684 485 382	1.264,-
Kabel OBD	1 684 465 881	214,-

Nowa koncepcja adapterów „Easy connect” (w połączeniu z przewodem OBD) – patrz rozdział „KTS - Adaptery”

Podane ceny są cenami sugerowanymi netto. Zastrzegamy sobie możliwość zmiany cen



Protokoły OBD, ISO, SAE, CAN

Diagnoza DoiP

	Nr katalogowy	Cena w PLN
KTS 590	0 684 400 590	14.700,-

Bezprzewodowy moduł z adapterem USB-Bluetooth, obsługuje protokoły ISO, SAE oraz CAN, 2-kanalowy multimetr, 2-kanalowy oscyloskop

Zalecane wyposażenie dodatkowe	Nr katalogowy	Cena w PLN
Kabel uniwersalny, UNI IV	1 684 463 539	303,50

Wyposażenie dodatkowe	Nr katalogowy	Cena w PLN
Zestaw kabli komfort ("Easy Connect")	1 687 011 516	4.072,-

Zestaw adapterów w walizce: Alfa Romeo, BMW, Fiat, Lancia, MB Actros, Atego, Sprinter, Peugeot, Toyota Avensis, VW/Audi, 2x Uni-końcówki, końcówki MB 38-pin

Dalsze wyposażenie dodatkowe	Nr katalogowy	Cena w PLN
Cęgi prądowe 1000 A	1 687 224 968	2.395,-
Cęgi prądowe 30 A	1 687 224 969	3.235,-
Adapter do cęg prądowych 30/1000 A	1 684 463 522	150,-
Adapter do cęg prądowych (dodatkowy do 1 684 463 522)	1 684 480 125	70,50
Adapter MB 38-pin	1 684 485 382	1.264,-
Kabel OBD	1 684 465 881	214,-

Nowa koncepcja adapterów „Easy connect” (w połączeniu z przewodem OBD) – patrz rozdział „KTS - Adaptery”

KTS 465



Protokoły OBD, ISO, SAE, CAN

Diagnoza DoiP

Bosch Connected Repair

	Nr katalogowy	Cena w PLN
KTS 465	S P09 000 031	19.900,-

Zestaw diagnostyczny KTS 465 łączy moduł KTS 560 z przenośnym tabletem DCU 120 o przekątnej ekranu 11,6 cala. Liczne innowacyjne funkcje modułu diagnostycznego KTS 560 przyspieszają pracę. Do diagnostyki można równolegle używać do trzech interfejsów CAN oraz K-Line. W dłuższej perspektywie optymalizuje to możliwości diagnozowania i wydajność, umożliwia efektywną i elastyczną pracę w warsztacie

Zalecane wyposażenie dodatkowe	Nr katalogowy	Cena w PLN
Kabel uniwersalny, UNI IV	1 684 463 539	303,50

Wyposażenie dodatkowe	Nr katalogowy	Cena w PLN
Zestaw kabli komfort ("Easy Connect")	1 687 011 516	4.072,-

Zestaw adapterów w walizce: Alfa Romeo, BMW, Fiat, Lancia, MB Actros, Atego, Sprinter, Peugeot, Toyota Avensis, VW/Audi, 2x Uni-końcówki, końcówki MB 38-pin

Dalsze wyposażenie dodatkowe	Nr katalogowy	Cena w PLN
Cęgi prądowe 1000 A	1 687 224 968	2.395,-
Cęgi prądowe 30 A	1 687 224 969	3.235,-
Adapter do cęg prądowych 30/1000 A	1 684 463 522	150,-
Adapter do cęg prądowych (dodatki do 1 684 463 522)	1 684 480 125	70,50
Adapter MB 38-pin	1 684 485 382	1.264,-
Kabel OBD	1 684 465 881	214,-

Nowa koncepcja adapterów „Easy connect” (w połączeniu z przewodem OBD) – patrz rozdział „KTS - Adaptery”



Protokoły OBD, ISO, SAE, CAN

Diagnoza DoiP

Bosch Connected Repair

	Nr katalogowy	Cena w PLN
KTS 960	0 684 400 612	26.990,-

Kompletny zestaw do diagnostyki bezprzewodowej składający się z tabletu DCU 220 Win 10 oraz modułu KTS 560

Zalecane wyposażenie dodatkowe	Nr katalogowy	Cena w PLN
Kabel uniwersalny, UNI IV	1 684 463 539	303,50

Wyposażenie dodatkowe	Nr katalogowy	Cena w PLN
Zestaw kabli komfort ("Easy Connect")	1 687 011 516	4.072,-

Zestaw adapterów w walizce: Alfa Romeo, BMW, Fiat, Lancia, MB Actros, Atego, Sprinter, Peugeot, Toyota Avensis, VW/Audi, 2x Uni-końcówki, końcówki MB 38-pin

Dalsze wyposażenie dodatkowe	Nr katalogowy	Cena w PLN
Cęgi prądowe 1000 A	1 687 224 968	2.395,-
Cęgi prądowe 30 A	1 687 224 969	3.235,-
Adapter do cęg prądowych 30/1000 A	1 684 463 522	150,-
Adapter do cęg prądowych (dodatkowy do 1 684 463 522)	1 684 480 125	70,50
Adapter MB 38-pin	1 684 485 382	1.264,-
Kabel OBD	1 684 465 881	214,-

Nowa koncepcja adapterów „Easy connect” (w połączeniu z przewodem OBD) – patrz rozdział „KTS - Adaptery”

KTS 980



Bosch Connected Repair

Protokoły OBD, ISO, SAE, CAN

Diagnoza DoiP

	Nr katalogowy	Cena w PLN
KTS 980	0 684 400 622	30.190,-

Kompletny zestaw do diagnostyki bezprzewodowej składający się z tabletu DCU 220 Win 10 oraz modułu KTS 590

Zalecane wyposażenie dodatkowe	Nr katalogowy	Cena w PLN
Kabel uniwersalny, UNI IV	1 684 463 539	303,50

Wyposażenie dodatkowe	Nr katalogowy	Cena w PLN
Zestaw kabli komfort ("Easy Connect")	1 687 011 516	4.072,-

Zestaw adapterów w walizce: Alfa Romeo, BMW, Fiat, Lancia, MB Actros, Atego, Sprinter, Peugeot, Toyota Avensis, VW/Audi, 2x Uni-końcówki, końcówki MB 38-pin

Dalsze wyposażenie dodatkowe	Nr katalogowy	Cena w PLN
Cęgi prądowe 1000 A	1 687 224 968	2.395,-
Cęgi prądowe 30 A	1 687 224 969	3.235,-
Adapter do cęg prądowych 30/1000 A	1 684 463 522	150,-
Adapter do cęg prądowych (dodatki do 1 684 463 522)	1 684 480 125	70,50
Adapter MB 38-pin	1 684 485 382	1.264,-
Kabel OBD	1 684 465 881	214,-

Nowa koncepcja adapterów „Easy connect” (w połączeniu z przewodem OBD) – patrz rozdział „KTS - Adaptery”

Podane ceny są cenami sugerowanymi netto. Zastrzegamy sobie możliwość zmiany cen



Diagnoza DoiP

	Nr katalogowy	Cena w PLN
KTS Truck	0 684 400 512	13.500,-

Bezprzewodowy moduł diagnostyczny do pojazdów użytkowych.

Moduł po podłączeniu do komputera PC lub laptopa za pomocą Bluetooth umożliwia prowadzenie diagnostyki pojazdów użytkowych.

Oprogramowanie - patrz Umowa Abonament ESI[tronic] 2.0 Truck

Wyposażenie dodatkowe	Nr katalogowy	Cena w PLN
Zestaw adapterów do LKW	1 687 001 944	3.630,-

Zawiera przewody połączeniowe do: Volvo, Iveco <96, Iveco >96, MB 14-pin, Scania <2004, Renault, MAN TG okrągła, MAN seria 2000, DAF & Scania okrągła

Zestaw adapterów do przyczep	1 687 001 945	1.975,-
-------------------------------------	----------------------	----------------

Zawiera przewody połączeniowe do: ABS modal, ABS modular, Wabco/Knorr ABS/EBS, EB+, ISO 7638

Zestaw adapterów do autobusów	1 687 001 946	1.167,-
--------------------------------------	----------------------	----------------

Zawiera przewody połączeniowe do: ABS Volvo, ECS Volvo, ZF adapter

KTS 515



Protokoły OBD, ISO, SAE, CAN

Bosch Connected Repair

	Nr katalogowy	Cena w PLN
KTS 515 - bezprzewodowy Moduł OBD	0 684 400 515	3.400,-

Obsługuje protokoły ISO, SAE oraz CAN, z przewodem OBD i adapterem USB-Bluetooth

Bosch Connected Repair 

	Nr katalogowy	Cena w PLN
DCU 220 Uni	0 684 400 242	16.900,-

Konwertowalny PC nowej generacji (pracuje jako Notebook i Tablet-PC), **ekran dotykowy 11,6" FHD** (Multitouch)

Windows 10 Pro, 8 GB RAM, procesor (**4 rdzenie 8 wątków, turbo do 3,9 GHz**), Intel® Core(TM) i5-8265U, wymienne akumulatory 2x24Wh, ESI[tronic] wstępnie zainstalowany, Gigabit Lan, Audio, uchwyt, zasilacz, walizka.

Wyposażenie: multimedia, Bluetooth 4.0 klasy 1, WLAN IEEE 802.11ac.

Porty: 2 x USB 3.1 Gen 2 Type-A, 1 x USB 3.0 (9-pin), HDMI, Audio, kamera FHD.

Wyposażenie dodatkowe	Nr katalogowy	Cena w PLN
Stacja dokująca	1 687 023 911	2.639,-
Stacja ładowania	1 687 335 046	1.864,-
Uchwyt montażowy do stacji dokującej (wymagany do wózka 1 688 003 246)	1 681 038 396	331,50
Wózek – Model 2019	1 688 003 263	4.005,-
Pióro dotykowe	1 683 083 009	350,50

DCU 120



Bosch Connected Repair

	Nr katalogowy	Cena w PLN
DCU 120	0 684 400 124	9.900,-

Tablet DCU 120 z WIN 10 oraz z 11,6-calowym wyświetlaczem i szybkim procesorem jest doskonale przystosowany do wszelkich prac serwisowych i naprawczych w warsztacie. Przygotowany jest do obsługi przyszłościowych urządzeń i systemów warsztatowych, a zastosowane w nim interfejsy zapewniają wszechstronną łączność. Duży, pojemnościowy ekran dotykowy HD umożliwi wygodną obsługę oprogramowania.

W połączeniu z modułem KTS Truck, DCU 120 nadaje się również do diagnostyki lekkich pojazdów użytkowych, ciężarówek, przyczep i autobusów.



	Nr katalogowy	Cena w PLN
TPA 300	0 684 400 253	2.650,-

Przyrząd do programowania czujników TPMS

Przyrząd obsługuje szeroką gamę uniwersalnych czujników dostępnych na rynku (20 różnych marek czujników). Osiąga pokrycie pojazdów na poziomie ponad 95%. Za pomocą transmisji bezprzewodowej dane TPMS są sprawdzane i wyświetlane bezpośrednio na kolorowym, 2,8-calowym wyświetlaczu. Szybka i łatwa obsługa przyrządu umożliwia programowanie czujników oraz realizację krok po kroku procedur adaptacji w pojeździe.

Wyposażenie dodatkowe	Nr katalogowy	Cena w PLN
Moduł OBD II do TPA 300	1 684 465 914	1.349,-



- Zapisuje wartości czujników do ECU pojazdu jako zintegrowana część procesu
- Zapisywanie wartości czujników może odbywać się również za pomocą ESI[tronic] – w przypadku korzystania z modułu OBD II proces jest zautomatyzowany nie wymaga wpisywania ręcznego jak ma to miejsce w przypadku skorzystania z ESI[tronic], polecamy głównie w przypadku obsługi azjatyckich OEM, tj. Toyota, Hyundai, Nissan które mają długie kody

	Nr katalogowy	Cena PLN
--	---------------	----------

TPMS - Czujniki ciśnienia Bosch Quick Fit



F 026 C00 466 Metalowy srebrny skręcany	136,-
F 026 C00 467 Metalowy tytanowy skręcany	136,-
F 026 C00 468 Metalowy czarny skręcany	136,-
F 026 C00 469 Gumowy czarny zatrzaskowy	136,-

KTS – Adaptery „Easy Connect”

03

Adaptery KTS	32-35
Adaptery do maszyn rolniczych i budowlanych (OHW1 i OHW2)	36-61
Adaptery – BIKE	62

Adaptery KTS

Nr katalogowy

Cena PLN

BMW 20-pinowy

1 684 463 631

294,-



Nr katalogowy

Cena PLN

Daewoo/GM 12-pinowy

1 684 463 632

331,50



Nr katalogowy

Cena PLN

Fiat - grupa 3-pinowy

1 684 463 613

233,-



Podane ceny są cenami sugerowanymi netto. Zastrzegamy sobie możliwość zmiany cen

Nr katalogowy

Cena PLN

Honda 3 / 5-pinowy

1 684 463 634

300,-



Nr katalogowy

Cena PLN

Hyundai / Mitsubishi 12-pinowy

1 684 463 638

343,50



Nr katalogowy

Cena PLN

Mazda 25-pinowy

1 684 463 637

591,-



Adaptery KTS

Nr katalogowy

Cena PLN

KIA 20-pinowy

1 684 463 636

333,-



Nr katalogowy

Cena PLN

Mercedes Benz (Sprinter, Atego)

1 684 463 594

441,-



Nr katalogowy

Cena PLN

Toyota 17-pinowy

1 684 463 642

270,-



Podane ceny są cenami sugerowanymi netto. Zastrzegamy sobie możliwość zmiany cen

Nr katalogowy

Cena PLN

Toyota 23-pinowy

1 684 463 643

282,00



Nr katalogowy

Cena PLN

VW/Audi/Seat 4-pinowy

1 684 463 611

380,-



Adaptery do maszyn rolniczych i maszyn budowlanych (OHW1 i OHW2)

Nr katalogowy	Cena PLN
---------------	----------

Volvo

1 684 463 770	527,-
----------------------	--------------

Samochody ciężarowe
Autobusy
Maszyny budowlane



Nr katalogowy	Cena PLN
---------------	----------

OBD Iveco 3 piny

1 684 463 771	258,-
----------------------	--------------

Samochody ciężarowe
Autobusy



Nr katalogowy	Cena PLN
---------------	----------

Mercedes Benz

1 684 463 772	527,-
----------------------	--------------

Samochody ciężarowe
Autobusy
Maszyny rolnicze
Maszyny budowlane



Adaptory do maszyn rolniczych i maszyn budowlanych (OHW1 i OHW2)

Nr katalogowy

Cena PLN

Renault

**1 684 463 773****527,-**

Samochody ciężarowe
Autobusy

Nr katalogowy

Cena PLN

Iveco 30-pinowy

**1 684 463 774****527,-**

Samochody ciężarowe
Autobusy
Maszyny budowlane

Nr katalogowy

Cena PLN

MAN seria TG

**1 684 463 775****258,-**

Samochody ciężarowe
Autobusy
Maszyny rolnicze
Maszyny budowlane

Adaptery do maszyn rolniczych i maszyn budowlanych (OHW1 i OHW2)

Nr katalogowy

Cena PLN

ISO 7638 Trailer

1 684 463 776

417,50

Samochody ciężarowe
Autobusy



Nr katalogowy

Cena PLN

MAN serie 2000 37-pinowy

1 684 463 777

675,-

Samochody ciężarowe
Autobusy



Nr katalogowy

Cena PLN

Haldex ABS Modal

1 684 463 778

258,-

Przyczepy/naczepy



Adaptory do maszyn rolniczych i maszyn budowlanych (OHW1 i OHW2)

Nr katalogowy

Cena PLN

Haldex ABS Modular

1 684 463 779

258,-



Przyczepy
Samochody ciężarowe

Nr katalogowy

Cena PLN

Trailer ABS / EBS WabcoKnorr-Bremse

1 684 463 780

527,-



Przyczepy

Nr katalogowy

Cena PLN

Haldex EB+

1 684 463 781

258,-



Przyczepy
Samochody ciężarowe

Adaptory do maszyn rolniczych i maszyn budowlanych (OHW1 i OHW2)

Nr katalogowy

Cena PLN

ISO 9141 diagnostyka DAF



1 684 463 782

637,-

Przyczepy
Maszyny rolnicze

Nr katalogowy

Cena PLN

Volvo Bus ECS



1 684 463 783

441,-

Autobusy

Nr katalogowy

Cena PLN

Deutsch 6-pinowy



1 684 463 944

420,-

Samochody ciężarowe
Autobusy

Adaptory do maszyn rolniczych i maszyn budowlanych (OHW1 i OHW2)

	Nr katalogowy	Cena PLN
--	---------------	----------

Deutsch 9 pin (Green)



1 684 465 814	380,-
----------------------	--------------

Samochody ciężarowe
Autobusy
Transportery
Maszyny rolnicze
Maszyny budowlane

	Nr katalogowy	Cena PLN
--	---------------	----------

UniAdapter, uniwersalny przewód wielopinowy



1 684 463 792	397,50
----------------------	---------------

Samochody ciężarowe
Autobusy
Transportery
Maszyny rolnicze
Maszyny budowlane

	Nr katalogowy	Cena PLN
--	---------------	----------

ISO 9141 diagnostyka Scania i systemów Wabco



1 684 463 793	258,-
----------------------	--------------

Samochody ciężarowe
Autobusy

Adaptery do maszyn rolniczych i maszyn budowlanych (OHW1 i OHW2)

Nr katalogowy

Cena PLN

Przewód z zaciskami akumulatorowymi



1 684 463 800

350,-

Samochody ciężarowe
Autobusy
Transportery
Maszyny rolnicze
Maszyny budowlane

Nr katalogowy

Cena PLN

Przewód przyłączeniowy do gniazda zapalniczki



1 684 463 801

250,-

Samochody ciężarowe
Autobusy
Transportery
Maszyny rolnicze
Maszyny budowlane

Nr katalogowy

Cena PLN

ZF Ecomat-4 Mate N-lock9 pinów



1 684 463 891

822,-

Autobusy

Adaptory do maszyn rolniczych i maszyn budowlanych (OHW1 i OHW2)

Nr katalogowy

Cena PLN

ZF EcoLifemini USB

1 684 463 892

564,-

Autobusy



Nr katalogowy

Cena PLN

ZF EcoLife9 pinów MCP

1 684 463 893

613,-

Autobusy



Nr katalogowy

Cena PLN

Zasilanie PLC

1 684 463 947

499,-

Przyczepy



Adaptery do maszyn rolniczych i maszyn budowlanych (OHW1 i OHW2)

Nr katalogowy	Cena PLN
---------------	----------

Przewód OBD



1 684 465 611	408,50
----------------------	---------------

Samochody ciężarowe
Autobusy
Transportery
Maszyny rolnicze
Maszyny budowlane

Nr katalogowy	Cena PLN
---------------	----------

Knorr KB4-TA



1 684 465 785	620,-
----------------------	--------------

Przyczepek

Nr katalogowy	Cena PLN
---------------	----------

Thermo King



1 684 465 787	564,-
----------------------	--------------

Przyczepek

Adaptory do maszyn rolniczych i maszyn budowlanych (OHW1 i OHW2)

Nr katalogowy

Cena PLN

Haldex EB+3. generacja

1 684 465 788

483,-

Przyczepy



Nr katalogowy

Cena PLN

Wabco ATC

1 684 465 789

546,-

Autobusy



Nr katalogowy

Cena PLN

Knorr-Bremse ABS 6

1 684 465 790

1.428,-

Samochody ciężarowe
Autobusy

Adaptory do maszyn rolniczych i maszyn budowlanych (OHW1 i OHW2)

Nr katalogowy

Cena PLN

Przewód COM RS232

1 684 465 793

438,-

Autobusy



Nr katalogowy

Cena PLN

Switch CNH Deutsch 9 pin

1 684 465 815

355,50

Maszyny rolnicze



Nr katalogowy

Cena PLN

J1939 Backbone

1 684 465 816

429,-

Samochody ciężarowe
Maszyny budowlane



Adaptory do maszyn rolniczych i maszyn budowlanych (OHW1 i OHW2)

	Nr katalogowy	Cena PLN
Steyr 3 pin	1 684 465 817	725,-



	Nr katalogowy	Cena PLN
Steyr 6 pin	1 684 465 818	847,-
	Maszyny budowlane	



	Nr katalogowy	Cena PLN
Deutz	1 684 465 820	725,-



Maszyny rolnicze
Maszyny budowlane

Adaptery do maszyn rolniczych i maszyn budowlanych (OHW1 i OHW2)

Nr katalogowy

Cena PLN

Deutz-Fahr, Same, Lamborgini

1 684 465 821

602,-

Maszyny rolnicze



Nr katalogowy

Cena PLN

CAT, Perkins

1 684 465 822

797,-

Maszyny rolnicze
Maszyny budowlane



Nr katalogowy

Cena PLN

Fendt

1 684 465 823

355,50

Maszyny rolnicze



Adaptory do maszyn rolniczych i maszyn budowlanych (OHW1 i OHW2)

Nr katalogowy

Cena PLN

Switch New Holland



1 684 465 824

233,-

Maszyny rolnicze

Nr katalogowy

Cena PLN

New Holland



1 684 465 825

675,-

Maszyny rolnicze

Nr katalogowy

Cena PLN

Volvo Construction



1 684 465 826

355,50

Maszyny budowlane

Adaptery do maszyn rolniczych i maszyn budowlanych (OHW1 i OHW2)

Nr katalogowy

Cena PLN

Volvo Penta Diesel

1 684 465 827

355,50

Maszyny rolnicze
Maszyny budowlane



Nr katalogowy

Cena PLN

Volvo Penta

1 684 465 828

602,-

Maszyny budowlane



Nr katalogowy

Cena PLN

MTU

1 684 465 829

602,-

Maszyny budowlane



Adaptory do maszyn rolniczych i maszyn budowlanych (OHW1 i OHW2)

	Nr katalogowy	Cena PLN
--	---------------	----------

Massey Ferguson



1 684 465 830	429,-
----------------------	--------------

Maszyny budowlane

	Nr katalogowy	Cena PLN
--	---------------	----------

Massey Ferguson



1 684 465 831	602,-
----------------------	--------------

Maszyny rolnicze
Maszyny budowlane

	Nr katalogowy	Cena PLN
--	---------------	----------

Claas, Massey Ferguson



1 684 465 832	602,-
----------------------	--------------

Maszyny rolnicze

Adaptory do maszyn rolniczych i maszyn budowlanych (OHW1 i OHW2)

Nr katalogowy

Cena PLN

Carraro

1 684 465 834

675,-

Maszyny rolnicze



Nr katalogowy

Cena PLN

Landini

1 684 465 835

429,-

Maszyny rolnicze



Nr katalogowy

Cena PLN

Valtra 8 pin

1 684 465 836

478,50

Maszyny rolnicze



Adaptory do maszyn rolniczych i maszyn budowlanych (OHW1 i OHW2)

	Nr katalogowy	Cena PLN
--	---------------	----------

Valtra 16 pin



1 684 465 837	429,-
----------------------	--------------

Maszyny rolnicze

	Nr katalogowy	Cena PLN
--	---------------	----------

Bosch Rexroth



1 684 465 838	847,-
----------------------	--------------

Maszyny rolnicze
Maszyny budowlane

	Nr katalogowy	Cena PLN
--	---------------	----------

Kubota



1 684 465 839	478,50
----------------------	---------------

Maszyny rolnicze

Adaptery do maszyn rolniczych i maszyn budowlanych (OHW1 i OHW2)

Nr katalogowy

Cena PLN

Power Supply - AGV converter from COBO lighter

1 684 465 840

233,-

Maszyny rolnicze



Nr katalogowy

Cena PLN

Carrier

1 684 465 851

604,-

Przyczepy



Nr katalogowy

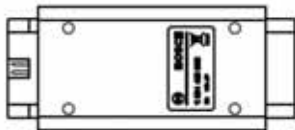
Cena PLN

GMC Chevrolet CAN Single Wire

1 684 465 852

971,-

Dostawcze



Adaptory do maszyn rolniczych i maszyn budowlanych (OHW1 i OHW2)

Nr katalogowy

Cena PLN

Claas, Renault 14 pinów

1 684 465 853

504,-

Maszyny rolnicze



Nr katalogowy

Cena PLN

FPT Deutz19 pinów

1 684 465 854

629,-

Maszyny rolnicze
Maszyny budowlane

Nr katalogowy

Cena PLN

Claas Combine i seria Xerion 7 pinów

1 684 465 855

504,-

Maszyny rolnicze



Adaptery do maszyn rolniczych i maszyn budowlanych (OHW1 i OHW2)

Nr katalogowy

Cena PLN

Claas Combine i seria Xerion 8 pinów

1 684 465 856

546,-

Maszyny rolnicze



Nr katalogowy

Cena PLN

RS232 Scania Engine

1 684 465 857

947,-

Silniki



Nr katalogowy

Cena PLN

CAN Scania Engine, 4 piny

1 684 465 858

642,-

Maszyny budowlane



Adaptory do maszyn rolniczych i maszyn budowlanych (OHW1 i OHW2)

Nr katalogowy

Cena PLN

Caterpillar

1 684 465 859

1.288,-

Maszyny budowlane



Nr katalogowy

Cena PLN

FPT Deutz19 pinów

1 684 465 860

1.595,-

Maszyny budowlane



Nr katalogowy

Cena PLN

Komatsu

1 684 465 861

515,-

Maszyny budowlane



Adaptery do maszyn rolniczych i maszyn budowlanych (OHW1 i OHW2)

Nr katalogowy

Cena PLN

MTU 10 pinów

1 684 465 862

1.722,-

Silniki



Nr katalogowy

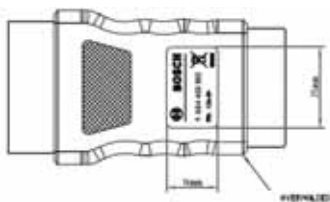
Cena PLN

Adapter rezystora CAN

1 684 465 863

406,50

Maszyny rolnicze
Maszyny budowlane



Nr katalogowy

Cena PLN

OBD-II 16 pinów na OBD-1 12 pinów

1 684 465 864

554,-

Samochody ciężarowe
Maszyny rolnicze
Maszyny budowlane



ie możliwość zmiany cen

Adaptory do maszyn rolniczych i maszyn budowlanych (OHW1 i OHW2)

Nr katalogowy

Cena PLN

CNH CE 9 pinów, FPT Engine

1 684 465 870

546,-

Maszyny budowlane



Nr katalogowy

Cena PLN

Yanmar

1 684 465 871

665,-

Maszyny budowlane



Nr katalogowy

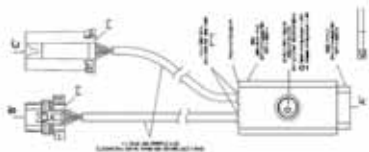
Cena PLN

Bobcat

1 684 465 872

1.271,-

Maszyny budowlane



Podane ceny są cenami sugerowanymi netto. Zastrzegamy sobie możliwość zmiany cen

Adaptery do maszyn rolniczych i maszyn budowlanych (OHW1 i OHW2)

Nr katalogowy

Cena PLN

Bosch Rexroth

1 684 465 873

950,-

Maszyny rolnicze
Maszyny budowlane



Nr katalogowy

Cena PLN

Hidromek

1 684 465 874

861,-

Maszyny budowlane



Nr katalogowy

Cena PLN

Liebherr

1 684 465 875

1.763,-

Maszyny budowlane



Adaptory do maszyn rolniczych i maszyn budowlanych (OHW1 i OHW2)

Nr katalogowy

Cena PLN

Pojazdy Doosan

1 684 879 879

1.270,-

Pojazdy ciężkie



Adaptory KTS – BIKE

	Nr katalogowy	Cena PLN
Bike BMW	1 684 463 840	490,50
Bike Ducati	1 684 463 841	466,-
Bike Suzuki	1 684 463 847	392,50
Bike Kawasaki – sterowanie silnika	1 684 463 844	466,-
Bike Kawasaki ABS	1 684 463 845	503,-

Diagnoza silnika

Diagnoskopy FSA

FSA 500	64-65
FSA 720	66
FSA 740 Edition	67-68
FSA 050	69
SMT 300	70

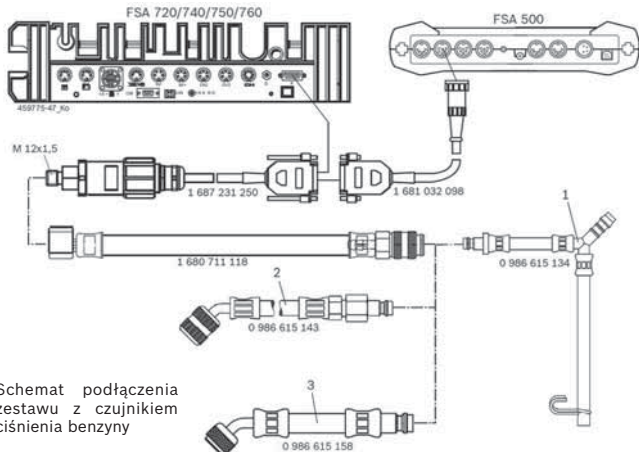


	Nr katalogowy	Cena w PLN
FSA 500	0 684 010 512	14.590,-
Bezprzewodowy system diagnostyczny		

FSA 500 w walizce, zasilacz z przewodem, bezprzewodowy system diagnostyczny, przewód przyłączeniowy Multi 1/Multi 2 oraz B+/B-, przewód przyłączeniowy do zacisku 1/15 (przewód uniwersalny II), sonda indukcyjna, cęgi prądowe 1 000 A, zestaw do pomiaru ciśnienia powietrza z przewodem elastycznym, uniwersalna sonda KV, czujnik zdalnego sterowania

Wyposażenie dodatkowe	Nr katalogowy	Cena w PLN
Cęgi prądowe 30 A	1 687 225 020	2.839,-
Stacja ładująca (montaż na ścianie lub na wózku)	1 680 580 007	677,-
Wózek do DCU/KTS	1 688 003 263	4.005,-
KV-Clip, strona wtórna, czarny	1 687 225 021	327,-
Czujnik piezoelektryczny 6,0 mm	1 687 224 950	1.023,-
Przewód do czujnika piezo, 3 m (do FSA 500 wymagany adapter 1 684 465 513)	1 684 463 475	553,-
Czujnik temperatury powietrza	1 687 230 060	1.121,-
Przedłużacz do czujnika temperatury	1 684 465 517	303,50
Króćce do pomiaru doładowania	1 683 350 094	210,-
Adapter Y z przełącznikiem	1 687 023 356	1.158,-

Uniwersalne adaptory - patrz rozdział „FSA - Adaptory”



Schemat podłączenia zestawu z czujnikiem ciśnienia benzyny

Dalsze wyposażenie dodatkowe	Nr katalogowy	Cena w PLN
Czujnik ciśnienia benzyny bez złącza	1 687 231 250	2.674,-
Do FSA 500 wymagany adapter 1 681 032 098		
Zestaw z czujnikiem ciśnienia benzyny	1 687 430 008	3.282,-
Do FSA 500 wymagany adapter 1 681 032 098		
FSA 050 – tester hybryd	0 684 010 050	5.580,-

Uniwersalne adaptory - patrz rozdział „FSA - Adaptory”

Minimalne wymagania dla zewnętrznego komputera (typu desktop / notebook)

- CPU min 1.8 GHz
- system operacyjny Windows XP SP2, Vista Home Premium, Windows 7
- RAM min. 1 GB, 5 GB wolnego miejsca na dysku
- napęd DVD
- min. 1 wolne złącza USB
- FSA 500 może współpracować z tabletami firmy Bosch typu DCU

Uwaga: wznowienia programu CompacSoft[plus] do FSA 500 – patrz abonament

Wskazówki:

- zwrócić uwagę na informacje producenta PC / notebooka podane w książce obsługi. Ewentualnie jest potrzebny dodatkowy, specjalny przewód adaptacyjny.
- aby zapewnić poprawne funkcjonowanie, zalecamy użytkowanie systemów FSA500 razem z komputerem firmy Bosch.



	Nr katalogowy	Cena w PLN
FSA 720 Moduł pomiarowy	0 684 010 500	28.800,-

Sondy pomiarowe, zasilacz, przewód UNI

Zalecane wyposażenie dodatkowe	Nr katalogowy	Cena w PLN
Cęgi prądowe 30 A	1 687 224 969	3.235,-

Wyposażenie dodatkowe	Nr katalogowy	Cena w PLN
Zestaw z czujnikiem ciśnienia benzyny	1 687 430 008	3.282,-
Pakiet obwodu wtórnego	0 688 100 002	7.685,-

Przewody przyłączeniowe: Audi, BMW, MB, adapter A, B, C/D, E, F/X, Y

Minimalne wymagania dla zewnętrznego komputera (typu desktop / notebook)

- CPU min. 1.8 GHz
- system operacyjny Windows XP SP2, Vista Home Premium, Windows 7
- RAM min. 1 GB, 5 GB wolnego miejsca na dysku
- napęd DVD
- min. 2 wolne złącza USB

Uwaga: wznowienia programu CompacSoft[plus] do FSA 7xx – patrz abonament

Wskazówki:

- zwrócić uwagę na informacje producenta PC / notebooka podane w książce obsługi. Ewentualnie jest potrzebny dodatkowy, specjalny przewód adaptacyjny.
- aby zapewnić poprawne funkcjonowanie, zalecamy użytkowanie systemów FSA720 razem z komputerem firmy Bosch

Zestaw zawiera: wózek, monitor TFT, 2 x Y-adapter oraz uniwersalną sondę pojemnościową KV (Protokoły OBD, ISO, SAE, CAN)



FSA w nowym wózku. Zmiany

- Wózek poszerzony o 100 mm w stosunku do poprzedniej wersji – więcej miejsca i większa stabilność. Ergonomiczna półka na klawiaturę.

Nowy monitor

- Monitor LCD 24", pochylany ekran, rozdzielczość 1920x1080

Nowa, kolorowa drukarka laserowa

- Szybki wydruk (ok. 18 stron/min.), wygodna w użytkowaniu

	Nr katalogowy	Cena w PLN
FSA 740 Edition System diagnostyczny bez KTS 560	0 684 013 740	51.500,-
Wózek z modułem pomiarowym, monitor TFT, komputer, drukarka, pilot, przewód UNI, osłona drukarki. Klawiatura niemiecka.		
FSA 740 Edition System diagnostyczny z KTS 560	0 684 013 742	59.900,-
Wózek z modułem pomiarowym, monitor TFT, komputer, drukarka, KTS 560, pilot, przewód UNI, osłona drukarki. Klawiatura niemiecka.		
Uniwersalne adaptory - patrz rozdział „FSA - Adaptory”		

Wyposażenie dodatkowe	Nr katalogowy	Cena w PLN
Zestaw rozszerzający Otto do FSA 7xx z analizatorem spalin BEA 055 z MID	1 687 001 975	16.400,-
Oprogramowanie UNI	1 687 005 093	126,50
Zamawiać zawsze przy doposażeniu FSA 7xx o analizator Otto i/lub dynamierz		
Uchwyt do wózka lub do ściany	1 687 001 973	855,-
Stacja ładująca dla BEA 070 / BEA 060	1 687 023 619	1.085,-
Zestaw z czujnikiem ciśnienia benzyny	1 687 430 008	3.282,-
Pakiet obwodu wtórnego	0 688 100 002	7.685,-
Przewody przyłączeniowe: Audi, BMW, MB, adapter A, B, C/D, E, F/X, Y		
Zestaw kabli komfort (Easy Connect)	1 687 011 516	4.072,-
Zestaw adapterów w walizce: Alfa Romeo, BMW, Fiat, Lancia, MB Actros, Atego, Sprinter, Peugeot, Toyota Avensis, VW/Audi, 2x Uni-końcówki, końcówki MB 38-pin		
Adapter MB 38-pin	1 684 485 382	1.264,-
Uniwersalne adaptory - patrz rozdział „FSA - Adaptory”		

Podane ceny są cenami sugerowanymi netto. Zastrzegamy sobie możliwość zmiany cen



	Nr katalogowy	Cena w PLN
FSA 050	0 684 010 050	5.580,-

Tester napędów hybrydowych, radiowa łączność z systemami opartymi na PC (z komputerem PC, laptopem, FSA 7xx, FSA 500). Kontrola wysokiego napięcia oraz izolacji w elektrycznych i hybrydowych układach napędowych za pomocą głowicy pomiarowej wysokiego napięcia i 2 przewodami pomiarowymi. Walizka, bluetooth-stick.

SMT 300



	Nr katalogowy	Cena w PLN
SMT 300	0 684 102 300	5.920,-
Wykrywacz nieszczelności		

Wykrywacz nieszczelności Bosch SMT 300 pozwala wykonywać w warsztatach różnego rodzaju badania szczelności pojazdu. Zwarta konstrukcja i pełen zestaw akcesoriów sprawia, że urządzenie jest idealnie dostosowane dla każdego warsztatu.

Nadaje się do badania szczelności każdego zamkniętego układu w dzisiejszych pojazdach.

Urządzenie z akcesoriami może być skutecznie stosowane do badania nieszczelności w instalacjach zasilania paliwem i układach wydechowych.

Wyposażenie dodatkowe	Nr katalogowy	Cena w PLN
Roztwór do wytwarzania dymu 350 ml	F 00E 900 348	444,-

Adaptery uniwersalne	72-75
--------------------------------	-------

Adaptory uniwersalne

	Nr katalogowy	Cena PLN
Uniwersalna przejściówka 2/3/4/5-stykowa	płaska wtyczka, w kształcie Y z gniazdami bananowymi	
	2-stykowa 1 684 463 093	175,50
	wtryskiwacze, sondy lambda	
	3-stykowa 1 684 463 342	257,-
	czujnik ciśnienia w kolektorze dolotowym, czujnik położenia wałka rozrządu, czujnik położenia wału korbowego	
	4-stykowa 1 684 463 343	303,50
	5-stykowa 1 684 463 344	420,-
		

	Nr katalogowy	Cena PLN
Uniwersalna przejściówka 3/4/6-stykowa	płaska wtyczka, w kształcie Y, owalna obudowa wtyczki z gniazdami bananowymi	
	3-stykowa 1 684 463 447	245,50
	czujnik położenia wałka rozrządu, czujnik położenia wału korbowego, czujnik ciśnienia	
	4-stykowa 1 684 463 448	280,-
	sondy lambda, przewód obwodu pierwotnego z owalną wtyczką cewek zapłonowych w połączeniu z przewodem adaptacyjnym Uni (1 684 462 211)	
	6-stykowa 1 684 463 449	350,50
	siłownik przepustnicy, jako adapter obwodu pierwotnego w połączeniu z przewodem adaptacyjnym Uni (1 684 462 374) do badania szyny zapłonu	
		

	Nr katalogowy	Cena PLN
--	---------------	----------

Uniwersalna przejściówka 2/3/4/5-stykowa

płaska wtyczka w kształcie Y
z gniazdami bananowymi, owalna
obudowa wtyczki



2-stykowa	1 684 463 379	90,-
4-stykowa	1 684 463 381	250,-
5-stykowa	1 684 463 382	350,-



	Nr katalogowy	Cena PLN
--	---------------	----------

Zestaw końcówek igłowych

płaska wtyczka, w kształcie Y,
owalna obudowa wtyczki z gniazdami
bananowymi

Zestaw testowy sondy	1 683 050 050	58,-
-------------------------	---------------	------

3 uniwersalne końcówki igłowe
w kolorach: czerwony, czarny oraz
szary. Gniazda bananowe 4,8 mm



Adaptery uniwersalne

Nr katalogowy

Cena PLN

Zestaw przewodów pomiarowych



1 687 011 314

196,-

11 częściowy zestaw przewodów adaptacyjnych z wtykami płaskimi oraz okrągłymi, końcówki igłowe, zaciski

Nr katalogowy

Cena PLN

Nasadka przebijająca izolację



Nasadka, kształt Y

1 684 480 118

105,50

Nasadka z osłoną ostrza przebijającego. Cofa się podczas zaciskania na przewodzie i pozwala na wniknięcie ostrza w przewód. za pomocą tej nasadki można tworzyć połączenie elektryczne z przewodem, kiedy nie ma możliwości adaptacji.

	Nr katalogowy	Cena w PLN
Cęgi prądowe 1000 A	1 687 224 968	2.395,-
Cęgi prądowe 30 A	1 687 224 969	3.235,-

BEA 550 Uni	78-79
BEA 950 Uni S1.	80
BEA 950 Uni S2.	81
BEA – wyposażenie dodatkowe	82-86



Certyfikat na SKP

	Nr katalogowy	Cena w PLN
BEA 550 Uni Diesel - Dymomierz	0 684 105 179	13.800,-

Moduł pomiarowy BEA 070 to mobilny moduł dymomierza przeznaczony do pojazdów zasilanych olejem napędowym. Idealnie nadaje się do SKP. Moduł dymomierza, Bluetooth, BEA 030, moduł pomiaru prędkości obrotowej, Bluetooth (B+/B-, TN/TD, KI1/15, temperatura), BEA PC Software

BEA 550 Uni Otto - przenośny analizator 4/5-gazowy	0 684 105 279	17.200,-
---	----------------------	-----------------

Moduł pomiarowy BEA 060 to przenośny przyrząd przeznaczony do dokładnego rejestrowania CO, CO², HC, O² oraz (w opcji) NO w pojazdach zasilanych benzyną i gazem. Moduł analizatora 4/5-gazowego, Bluetooth (CO, CO², HC, O², w opcji NO) z półką, BEA 030, moduł pomiaru prędkości obrotowej, Bluetooth (B+/B-, TN/TD, KI1/15, temperatura), BEA PC Software, walizka na akcesoria

Wyposażenie dodatkowe	Nr katalogowy	Cena w PLN
Czujnik temperatury oleju (obowiązkowy do SKP)	1 687 230 036	581,-
Sonda poboru spalin dla samochodów ciężarowych dla BEA 070 (zalecana do Okręgowej SKP / OSKP)*)	1 680 790 041	914,-
*) Potrzebny opcjonalny wąż poboru spalin 1 m lub 3,5 m		
Wąż poboru spalin dla sondy pojazdów ciężarowych 1 m	1 680 712 195	400,-
Wąż poboru spalin dla sondy pojazdów ciężarowych 3,5 m	1 680 712 201	920,-
Klawiatura szer. 458 mm – dobrać z polskiego rynku		

	Nr katalogowy	Cena w PLN
BEA 550 Uni Kombi (bez KTS 5XX)	0 684 105 506	25.500,-

Przystosowany do transportowania analizator spalin jest potrzebny wszędzie tam, gdzie muszą być wykonywane badania w terenie. Mobilne urządzenie BEA 550 jest specjalnie stworzone na potrzeby organizacji prowadzących urzędowe badania techniczne. Ze swoją bezprzewodową łącznością oraz pracą przy wykorzystaniu akumulatora, jak również praktycznymi sondami, których nie trzeba demontować na czas transportu, jest w każdej chwili gotowy do precyzyjnej kontroli emisji spalin w pojazdach zasilanych benzyną, gazem i olejem napędowym. moduł analizatora 4/5-gazowego, Bluetooth (CO, CO², HC, O², w opcji NO) z półką, BEA 070, moduł dymomierza, Bluetooth, BEA 030, moduł pomiaru prędkości obrotowej, Bluetooth (B+/B-, TN/TD, K11/15, temperatura), BEA PC Software, walizka na akcesoria

Wyposażenie dodatkowe	Nr katalogowy	Cena w PLN
Czujnik temperatury oleju (obowiązkowy do SKP)	1 687 230 036	581,-
Sonda poboru spalin dla samochodów ciężarowych dla BEA 070 (zalecana do Okręgowej SKP / OSKP)*)	1 680 790 041	914,-
*) Potrzebny opcjonalny wąż poboru spalin 1 m lub 3,5 m		
Wąż poboru spalin dla sondy pojazdów ciężarowych 1 m	1 680 712 195	400,-
Wąż poboru spalin dla sondy pojazdów ciężarowych 3,5 m	1 680 712 201	920,-
Klawiatura szer. 458 mm – dobrać z polskiego rynku		

Podane ceny są cenami sugerowanymi netto. Zastrzegamy sobie możliwość zmiany cen



Certyfikat na SKP

BEA 950 Uni w wersji S1 w nowym wózku. Zmiany

- Wózek poszerzony o 100 mm w stosunku do poprzedniej wersji – więcej miejsca i większa stabilność. Ergonomiczna półka na klawiaturę.

Nowy monitor

- Monitor LCD 24", pochylany ekran, rozdzielczość 1920x1080

Nowa, kolorowa drukarka laserowa

- Szybki wydruk (ok. 18 stron/min.), wygodna w użytkowaniu

	Nr katalogowy	Cena w PLN
BEA 950 Uni S1	0 684 123 360	41.550,-

Doskonale przygotowany zestaw do obecnych i przyszłych wymagań dotyczących badań spalin. Komfortowy system do analizy spalin oferuje wszystkie elementy do szybkiego i opłacalnego badania pojazdów zasilanych olejem napędowym, benzyną i gazem. Wózek Premium w wersji BEA 950 Uni S1 z komputerem PC, monitorem, pilotem, drukarką kolorową A4, BEA 055, moduł analizatora 4/5-gazowego (CO, CO², HC, O², w opcji NO), BEA 070, moduł dymomierza, Bluetooth, BEA 030, moduł pomiaru prędkości obrotowej, Bluetooth (B+/B-, TN/TD, KI1/15, temperatura), Sonda pomiarowa (sam. benzynowe) z przewodem 8 m, sonda (sam. diesel) z przewodem 1 m, BEA PC Software

Wyposażenie dodatkowe	Nr katalogowy	Cena w PLN
Czujnik temperatury oleju (obowiązkowy do SKP)	1 687 230 036	581,-
Sonda poboru spalin dla samochodów ciężarowych dla BEA 070 (zalecana do Okręgowej SKP / OSKP)*)	1 680 790 041	914,-
*) Potrzebny opcjonalny wąż poboru spalin 1 m lub 3,5 m		
Wąż poboru spalin dla sondy pojazdów ciężarowych 1 m	1 680 712 195	400,-
Wąż poboru spalin dla sondy pojazdów ciężarowych 3,5 m	1 680 712 201	920,-
Klawiatura szer. 458 mm – dobrać z polskiego rynku		



Certyfikat na SKP

BEA 950 Uni w wersji S2 w nowym wózku. Zmiany

- Wózek poszerzony o 100 mm w stosunku do poprzedniej wersji – więcej miejsca i większa stabilność. Ergonomiczna półka na klawiaturę.

	Nr katalogowy	Cena w PLN
BEA 950 Uni S2	0 684 123 359	31.550,-

Wydajne urządzenie BEA 950 Uni S2 sprawdza się szczególnie w codziennych pracach kontrolnych. Bezprzewodowe połączenie z istniejącym już w warsztacie komputerem sprawia, iż BEA 950 Uni S2 jest opłacalnym systemem do kontroli emisji spalin w pojazdach zasilanych benzyną, gazem i olejem napędowym. Odnacza się łatwą i szybką obsługą. Wózek Medium, kompletnie okablowany, BEA 055, moduł analizatora 4/5-gazowego (CO, CO², HC, O², w opcji NO), BEA 070, moduł dymomierza, Bluetooth, BEA 030, moduł pomiaru prędkości obrotowej, Bluetooth (B+/B-, TN/TD, K11/15, temperatura), Sonda pomiarowa (sam. benzynowe) z przewodem 8 m, sonda (sam. diesel) z przewodem 1 m, BEA PC Software

Wyposażenie dodatkowe	Nr katalogowy	Cena w PLN
Czujnik temperatury oleju (obowiązkowy do SKP)	1 687 230 036	581,-
Sonda poboru spalin dla samochodów ciężarowych dla BEA 070 (zalecana do Okręgowej SKP / OSKP) ^{*)}	1 680 790 041	914,-
^{*)} Potrzebny opcjonalny wąż poboru spalin 1 m lub 3,5 m		
Wąż poboru spalin dla sondy pojazdów ciężarowych 1 m	1 680 712 195	400,-
Wąż poboru spalin dla sondy pojazdów ciężarowych 3,5 m	1 680 712 201	920,-
Laserowa drukarka kolorowa A4	1 687 023 862	2.243,-

Klawiatura szer. 458 mm – dobrać z polskiego rynku

Wypożyczenie dodatkowe

	Nr katalogowy	Cena PLN
--	---------------	----------

Moduł pomiarowy obrotów i temperatury BEA 040

1 687 023 673	6.560,-
---------------	---------



	Nr katalogowy	Cena PLN
--	---------------	----------

Przewód łączący BEA 040 z BEA 030/055/060 (2m)

1 684 463 810	240,-
---------------	-------



	Nr katalogowy	Cena PLN
--	---------------	----------

Czujnik do pomiaru temperatury oleju

1 687 230 036	581,-
---------------	-------

Dług. przewodu 300 cm. Dług. sondy 90 cm. Poj. osob.

1 687 230 042	1.275,-
---------------	---------

Dług. przewodu 600 cm. Dług. sondy 90 cm. Poj. osob.

1 687 230 045	2.043,-
---------------	---------

Dług. przewodu 600 cm. Dług. sondy 150 cm. Poj. cięż.

1 687 230 051	2.120,-
---------------	---------

Długość przewodu 1200 cm. Długość sondy 150 cm. Pojazdy ciężarowe i autobusy

1 687 230 050	2.234,-
---------------	---------

Długość przewodu 600 cm. Długość sondy 210 cm. Pojazdy ciężarowe i autobusy



Podane ceny są cenami sugerowanymi netto. Zastrzegamy sobie możliwość zmiany cen

	Nr katalogowy	Cena PLN
--	---------------	----------

Wózek do BEA 550

1 688 003 255	2.398,-
---------------	---------

	Nr katalogowy	Cena PLN
--	---------------	----------

Zestaw uzupełniający do zasilania z akumulatora dla BEA 070

1 687 001 626	4.601,-
---------------	---------

	Nr katalogowy	Cena PLN
--	---------------	----------

Stacja ładująca do BEA 070

1 687 023 619	1.085,-
---------------	---------

Wyposażenie dodatkowe

	Nr katalogowy	Cena PLN
--	---------------	----------

Uchwyt do wózka i do ściany dla BEA 070 lub BEA 060

1 687 001 973	855,-
---------------	-------



	Nr katalogowy	Cena PLN
--	---------------	----------

Pilot zawierający nadajnik i odbiornik

1 687 201 985	2.032,-
---------------	---------



	Nr katalogowy	Cena PLN
--	---------------	----------

BEA 030 z czujnikiem temperatury, przewodem kl 1/15

0 684 440 000	4.668,-
---------------	---------



	Nr katalogowy	Cena PLN
--	---------------	----------

Sonda poboru spalin w samochodach ciężarowych dla BEA 070



1 680 790 041	914,-
---------------	-------

	Nr katalogowy	Cena PLN
--	---------------	----------

Wąż poboru spalin dla sondy pojazdów ciężarowych 1 m



1 680 712 195	400,-
---------------	-------

	Nr katalogowy	Cena PLN
--	---------------	----------

Wąż poboru spalin dla sondy pojazdów ciężarowych 3,5 m



1 680 712 201	920,-
---------------	-------

Wyposażenie dodatkowe

	Nr katalogowy	Cena PLN
--	---------------	----------

Półka pod klawiaturę

1 685 438 658	240,-
---------------	-------



	Nr katalogowy	Cena PLN
--	---------------	----------

Zestaw uzupełniający do NO

1 687 001 972	4.125,-
---------------	---------



Serwis akumulatorów

07

Tester BAT 115	88
Ładowarka BAT 645	89
Ładowarka BAT 690	89
Ładowarka BAT 6120	90
Wyposażenie dodatkowe	91

BAT 115



	Nr katalogowy	Cena w PLN
BAT 115	0 687 000 115	1.916,-
Tester akumulatorów z wbudowaną drukarką		

Niezawodny i łatwy w obsłudze tester do wszystkich akumulatorów ołowiowo-kwasowych 6 V i 12 V (standardowych, bezobsługowych, EFB, żelowych i AGM (płyty płaskie i spiralne)). Oprócz diagnostyki akumulatora i wyświetlania jego stanu, BAT 115 może sprawdzać układy ładowania i rozruchowe 12 V i 24 V. Graficzny wyświetlacz LCD i tylko 3 przyciski umożliwiają łatwą i intuicyjną obsługę. Zintegrowana drukarka rejestruje wyniki testów dla klientów, prezentując stan akumulatora i moc rozruchu w procentach.

BAT 645

**Nowa generacja!
Ładowarka 45 A
z uchwytem ściennym**



	Nr katalogowy	Cena w PLN
BAT 645	0 687 000 164	3.964,-
Ładowanie prądem wysokiej częstotliwości 45 A		

Uniwersalna ładowarka do bezobsługowych akumulatorów standardowych, żelowych, typu AMG i LFP. Ładowanie akumulatorów 12 V i 24 V z odłączeniem i bez odłączania akumulatora od instalacji, z automatycznym przełączaniem. Prąd ładowania do 45 A z uniwersalną charakterystyką ładowania, z opcjonalną funkcją ładowania buforowego i podtrzymującego. Trzy tryby podstawowe. Możliwość aktualizacji oprogramowania przez gniazdo USB. W wyposażeniu uchwyt ścienny i kable do ładowania o długości 3 m.

BAT 690

**Nowa generacja!
Ładowarka 90 A
z uchwytem ściennym**



	Nr katalogowy	Cena w PLN
BAT 690	0 687 000 169	6.620,-
Ładowanie prądem wysokiej częstotliwości 90 A		

Uniwersalna ładowarka o dużej mocy do bezobsługowych akumulatorów standardowych, żelowych, typu AMG i LFP. Ładowanie akumulatorów 12 V i 24 V z odłączeniem i bez odłączania akumulatora od instalacji, z automatycznym przełączaniem. Prąd ładowania do 90 A z uniwersalną charakterystyką ładowania, z opcjonalną funkcją ładowania buforowego i podtrzymującego. Trzy tryby podstawowe. Możliwość aktualizacji oprogramowania przez gniazdo USB. W wyposażeniu uchwyt ścienny i kable do ładowania o długości 3 m.

Podane ceny są cenami sugerowanymi netto. Zastrzegamy sobie możliwość zmiany cen

BAT 6120

Nowa generacja!



	Nr katalogowy	Cena w PLN
BAT 6120 Ładowarka 120 A z uchwytem ściennym	0 687 000 149	6.300,-

BAT 6120 to nowoczesne rozwiązanie typu "dwa w jednym" przeznaczone dla warsztatów: jako inteligentna i szybka ładowarka do akumulatorów kwasowo-ołowiowych i litowych lub jako zasilacz 120 A. Dzięki możliwości aktualizacji charakterystyk ładowania przez port USB użytkownik jest zawsze gotowy do pracy z najnowszymi rodzajami akumulatorów. BAT 6120 może pracować na stole, podłodze lub ścianie. Zmieści się nawet pod samochodem w salonie sprzedaży. Elastyczne tryby pracy spełniają potrzeby użytkowników, a duży, podświetlany, 4-kolorowy wyświetlacz LCD z 4 przyciskami ułatwia obsługę.

Wyposażenie dodatkowe	Nr katalogowy	Cena w PLN
Cęgi prądowe do BAT 131	1 681 354 034	1.804,-
Zestaw przewodów przyłączeniowych 5 m do BAT 690	1 687 011 535	710,-
Zestaw przewodów przyłączeniowych 5 m do BAT 645	1 687 011 536	429,50

Serwis klimatyzacji ACS na czynnik R-1234yf

ACS 863	94
ACS 763	94
ACS 663-RI	95
ACS 663-P	95
ACS 563 P	96

ACS 863

Bosch Connected Repair



Czynnik R-1234yf

- zintegrowany test szczelności N2 lub N2H2
- pompa próżniowa o wydajności 170 l/min
- obsługa aut hybrydowych i elektrycznych

	Nr katalogowy	Cena w PLN
ACS 863	S P00 000 162	34.000,-

W pełni automatyczne urządzenia na czynnik R1234yf odpowiadają najwyższym wymaganiom, stawianym stacjom do serwisowania klimatyzacji w pojazdach osobowych i ciężarowych. Są one kompatybilne z układami klimatyzacji w hybrydach oraz spełniają specyfikacje niemieckich producentów aut, normy SAE i Unii Europejskiej.

- Wbudowany identyfikator czynnika
- W 99% skuteczne odzyskiwanie (Deep Recovery)
- Aplikacja na smartfony
- Zintegrowane badanie szczelności gazem N₂H₂/N₂

ACS 763

Bosch Connected Repair



Czynnik R-1234yf

- zintegrowany test szczelności N2 lub N2H2
- pompa próżniowa o wydajności 170 l/min
- obsługa aut hybrydowych i elektrycznych

	Nr katalogowy	Cena w PLN
ACS 763	S P00 000 163	27.300,-

W pełni automatyczne urządzenia na czynnik R1234yf odpowiadają najwyższym wymaganiom, stawianym stacjom do serwisowania klimatyzacji w pojazdach osobowych i ciężarowych. Są one kompatybilne z układami klimatyzacji w hybrydach oraz spełniają specyfikacje niemieckich producentów aut, normy SAE i Unii Europejskiej.

- W 99% skuteczne odzyskiwanie (Deep Recovery)
- Aplikacja na smartfony
- Zintegrowane badanie szczelności gazem N₂H₂/N₂

Podane ceny są cenami sugerowanymi netto. Zastrzegamy sobie możliwość zmiany cen

Czynnik R-1234yf

- opcjonalny test szczelności N2 lub N2H2
- pompa próżniowa o wydajności 170 l/min
- obsługa aut hybrydowych i elektrycznych



	Nr katalogowy	Cena w PLN
ACS 663-RI	S P00 000 173	27.700,-

Urządzenia z bardzo precyzyjnymi wagami oraz w pełni automatycznym przebiegiem pracy zapewniają efektywne serwisowanie klimatyzacji w pojazdach osobowych i ciężarowych. Spełniają wszystkie wymagania amerykańskiego standardu SAE J-2788, przewidzianego dla stanowisk do klimatyzacji, a także normy europejskie.

- Wbudowany identyfikator czynnika i drukarka
- Kolorowy wyświetlacz 4,3"
- Niezależny system pojemników na olej (PAG / POE)
- Możliwość pracy urządzenia w sieci warsztatowej CoRe (opcja)
- Aplikacja na smartfon (opcja)

ACS 663-P

Czynnik R-1234yf

- opcjonalny test szczelności N2 lub N2H2
- pompa próżniowa o wydajności 170 l/min
- obsługa aut hybrydowych i elektrycznych



	Nr katalogowy	Cena w PLN
ACS 663-P	S P00 000 172	22.000,-

Urządzenia z bardzo precyzyjnymi wagami oraz w pełni automatycznym przebiegiem pracy zapewniają efektywne serwisowanie klimatyzacji w pojazdach osobowych i ciężarowych. Spełniają wszystkie wymagania amerykańskiego standardu SAE J-2788, przewidzianego dla stanowisk do klimatyzacji, a także normy europejskie.

- Wbudowana drukarka
- Kolorowy wyświetlacz 4,3"
- Niezależny system pojemników na olej (PAG / POE)
- Możliwość pracy urządzenia w sieci warsztatowej CoRe (opcja)
- Aplikacja na smartfon (opcja)

Podane ceny są cenami sugerowanymi netto. Zastrzegamy sobie możliwość zmiany cen



Czynnik R-1234yf

- automatyczne urządzenie z drukarką
- pompa próżniowa o wydajności 70 l/min.
- obsługa aut hybrydowych i elektrycznych

	Nr katalogowy	Cena w PLN
ACS 563 P	S P00 000 152	14.600,-

Nowa rodzina stacji do serwisowania klimatyzacji. Zapewnia właściwą równowagę między wydajnością i funkcjonalnością oraz obejmuje podstawowe zadania serwisowe, takie jak odzysk czynnika, recykling i napełnianie. Podczas projektowania produktu koncentrowano się na tym, aby zapewnić właściwe rozwiązanie do standardowych zadań serwisowych i naprawczych w samochodach osobowych i ciężarowych lub pojazdach hybrydowych i elektrycznych z układami klimatyzacji na czynnik R-1234yf.

- Tryb pracy: w pełni automatyczny oraz do wyboru pojedyncze procesy
- Wbudowana drukarka
- Brak zaworów
- Duże manometry 100 mm
- Wtrysk oleju: automatyczny (PAG lub POE)
- Aplikacja na smartfon (opcja)

Serwis klimatyzacji ACS na czynnik R-134a

ACS 753	98
ACS 653-P	98
ACS 553 P	99
ACS 611	99
ACS 810	100
AC790PRO	100

ACS 753

Bosch Connected Repair



Czynnik R-134a

- zintegrowany test szczelności N2 lub N2H2
- pompa próżniowa o wydajności 170 l/min
- obsługa aut hybrydowych i elektrycznych

	Nr katalogowy	Cena w PLN
ACS 753	S P00 000 160	26.400,-

W pełni automatyczne urządzenie na czynnik R134a odpowiada najwyższym wymaganiom, stawianym stacjom do serwisowania klimatyzacji w pojazdach osobowych i ciężarowych. Jest kompatybilne z układami klimatyzacji w hybrydach oraz spełnia normę SAE J2788 i normy europejskie.

- W 99% skuteczne odzyskiwanie (Deep Recovery)
- Aplikacja na smartfony
- Zintegrowane badanie szczelności gazem N₂H₂/N₂

ACS 653-P

Czynnik R-134a

- opcjonalny test szczelności N2 lub N2H2
- pompa próżniowa o wydajności 170 l/min
- obsługa aut hybrydowych i elektrycznych



	Nr katalogowy	Cena w PLN
ACS 653-P	S P00 000 175	22.000,-

Urządzenia z bardzo precyzyjnymi wagami oraz w pełni automatycznym przebiegiem pracy zapewniają efektywne serwisowanie klimatyzacji w pojazdach osobowych i ciężarowych. Spełniają wszystkie wymagania amerykańskiego standardu SAE J-2788, przewidzianego dla stanowisk do klimatyzacji, a także normy europejskie.

- Wbudowana drukarka
- Kolorowy wyświetlacz 4,3"
- Niezależny system pojemników na olej (PAG / POE)
- Możliwość pracy urządzenia w sieci warsztatowej CoRe (opcja)
- Aplikacja na smartfon (opcja)

Podane ceny są cenami sugerowanymi netto. Zastrzegamy sobie możliwość zmiany cen

Czynnik R-134a

- automatyczne urządzenie z drukarką
- pompa próżniowa o wydajności 70 l/min.
- obsługa aut hybrydowych i elektrycznych



	Nr katalogowy	Cena w PLN
ACS 553 P	S P00 000 149	14.600,-

Nowa rodzina stacji do serwisowania klimatyzacji. Zapewnia właściwą równowagę między wydajnością i funkcjonalnością oraz obejmuje podstawowe zadania serwisowe, takie jak odzysk czynnika, recykling i napełnianie. Podczas projektowania produktu koncentrowano się na tym, aby zapewnić właściwe rozwiązanie do standardowych zadań serwisowych i naprawczych w samochodach osobowych i ciężarowych lub pojazdach hybrydowych i elektrycznych z układami klimatyzacji na czynnik R-134a.

- Tryb pracy: w pełni automatyczny oraz do wyboru pojedyncze procesy
- Wbudowana drukarka
- Brak zaworów
- Duże manometry 100 mm
- Wtrysk oleju: automatyczny (PAG lub POE)
- Aplikacja na smartfon (opcja)

ACS 611

Czynnik R-134a

- wielkość użyteczna zbiornika 20 kg
- wydajność pompy próżniowej 170 l/min.



	Nr katalogowy	Cena w PLN
ACS 611	S P00 000 002	16.800,-

ACS 611 jest w pełni automatycznym, wydajnym urządzeniem do obsługi klimatyzacji w samochodach osobowych, dostawczych oraz ciężarowych. Urządzenie automatycznie kontroluje proces odzysku czynnika i napełniania. Wysoko wydajna pompa zapewnia szybkie napełnienie czynnikiem i olejem. Urządzenie wyposażone jest w drukarkę.

Podane ceny są cenami sugerowanymi netto. Zastrzegamy sobie możliwość zmiany cen

ACS 810

Czynnik R-134a

Autobusy

- wielkość użyteczna zbiornika 35 kg
- wydajność pompy próżniowej 283 l/min.



	Nr katalogowy	Cena w PLN
ACS 810	S P00 000 003	23.900,-

ACS 810 jest urządzeniem, które zostało specjalnie zaprojektowane do serwisowania układów klimatyzacji o dużej pojemności w autobusach i pojazdach ciężarowych. Obsługuje także samochody osobowe i dostawcze. Węża serwisowe o długości 5 metrów umożliwiają łatwe podłączenie się do każdej klimatyzacji. Dzięki wbudowanym 2-litrowym butlom na wtryskiwany i odzyskiwany olej, urządzenie ACS 810 może przyjmować dużą ilość oleju sprężarkowego. Podwójny wentylator gwarantuje doskonałą kontrolę temperatury oraz stałe ciśnienie czynnika chłodniczego podczas fazy odzyskiwania. Ponadto chroni wewnętrzne podzespoły przed przegrzaniem. Pompa napełniająca o wysokiej wydajności pozwala na szybkie i całkowite napełnienie układu czynnikiem chłodniczym i olejem. Urządzenie dysponuje wbudowaną drukarką do tworzenia szczegółowej dokumentacji.

AC790PRO

Czynnik R-134a

Autobusy

- wielkość użyteczna zbiornika 35 kg
- wydajność pompy próżniowej 283 l/min.



	Nr katalogowy	Cena w PLN
AC790PRO	S P00 000 051	24.300,-

Podane ceny są cenami sugerowanymi netto. Zastrzegamy sobie możliwość zmiany cen

Serwis klimatyzacji

Akcesoria

10

Akcesoria 102-119

Nr katalogowy

Cena PLN

Zestaw do testu szczelności N2H2


S P00 101 740 1.165,-

Zestaw N2/N2H2 do ACS 653*/663*/753/763/863 (Wspornik butli N2/N2H2 z regulatorem ciśnienia i węzłem przyłączeniowym)

*po doposażeniu urządzeń w SP00101952

S P00 101 952* 1.036,-

*Montaż tylko przez BTS

Nr katalogowy

Cena PLN

Zestawy do płukania


S P00 101 176 3.702,-

Zestaw do płukania R1234yf i R134a – zestaw instalacyjny + adaptery do urządzeń Bosch / Robinair

S P00 101 175 2.460,-

Zestaw do płukania R1234yf i R134a – Zestaw instalacyjny do urządzeń Bosch/ Robinair

S P00 100 734 1.759,-

Zestaw do płukania: Uniwersalny zestaw adapterów do izolowania elementów układu A/C przy płukaniu w pętli zamkniętej. Umożliwia podłączenie zestawu do płukania i nadaje się do większości końcówek przewodów klimatyzacji.

Nr katalogowy

Cena PLN

Termometr cyfrowy


S P00 101 824 198,50

Termometr cyfrowy -50°C do 150°C z dokładnością +/- 1°C. Celsjusze/ Fahrenheity, automatyczne wyłączenie, jedna bateria LR44

Podane ceny są cenami sugerowanymi netto. Zastrzegamy sobie możliwość zmiany cen

Nr katalogowy

Cena PLN

Lampa UV (wewnętrzna bateria)**S P00 101 332 269,-**

Profesjonalna i kompaktowa lampa LED Alubrite o mocy 1 W do wykrywania nieszczelności. Kompatybilna ze wszystkimi środkami kontrastowymi UV. Zawiera pasek i okulary UV.

Nr katalogowy

Cena PLN

Zestaw przewodów przedłużających 2,44 m oraz 5 m**S P00 100 075 581,-**

Przedłużenie węży serwisowych 2,44 m do ACS 511/ 611/ 652/ 752/ 810 na R134a (1/2 ACME / 14mm)

S P00 100 035 528,-

Wąż 5 m RED SERVICE (do wysokiego ciśnienia HP) do ACS 810/AC790PRO

S P00 100 036 528,-

Wąż 5 m BLUE SERVICE (do niskiego ciśnienia LP) do ACS 810/AC790PRO

Nr katalogowy

Cena PLN

Zestaw przewodów zamiennych 5 m (R1234yf oraz R134a)**S P00 101 877 898,-**

Zestaw węży serwisowych LP + HP 5 m do ACS 563/ 663/ 763/ 863 na R1234yf

S P00 101 878 898,-

Zestaw węży serwisowych LP + HP 5 m do ACS 553/ 653/ 753 na R134a

S P01 100 358 846,-

Zestaw węży serwisowych LP + HP 5 m do ACS 511/ 611/ 810 na R134a

Należy pamiętać, aby zmienić długość przewodów w menu urządzenia.

Podane ceny są cenami sugerowanymi netto. Zastrzegamy sobie możliwość zmiany cen

Pokrowiec



S P00 100 076 357,-

Pokrowiec ochronny dla ACS 511/ 611/
AC595/ 690PRO

S P00 101 300 357,-

Pokrowiec ochronny dla AC1234- 3/ -7/ -8

S P01 100 342 403,50

Pokrowiec ochronny dla ACM3000

S P00 101 641 329,-

Pokrowiec ochronny dla ACS 653/ 663/
753/ 763/ 863

Przyrząd do lokalizacji nieszczelności



S P00 101 990 1.838,-

FLG220 Detektor wycieków H2
i czynników chłodniczych R134a i R1234yf
Wykrywanie stężenia 5 ppm H2
Podgrzewany czujnik półprzewodnikowy
i sterowanie mikroprocesorowe dla
niezawodnego przetwarzania sygnałów
cyfrowych
Regulowany poziom czułości na wyciek
z 7 wizualnymi wskaźnikami LED

FLG 720 Uniwersalny zestaw do kontroli szczelności gazem N2H2



S P00 101 993 2.499,-

Zestaw do kontroli szczelności FLG720
(Uniwersalny detektor wycieków do
czynników R134a i R1234yf,
z regulatorem ciśnienia, adapterem
W24,32x1/14" wg DIN 477-10 do
N2H2, węzami przyłączeniowymi,
szybkozłączkami R134a HP i R1234yf HP)

FLG 820 Uniwersalny zestaw do kontroli szczelności gazem N2H2**S P00 101 947 2.824,-**

Zestaw do kontroli szczelności FLG820 (Uniwersalny detektor wycieków do czynników R134a i R1234yf, z regulatorem ciśnienia, adapterem W24,32x1/14" wg DIN 477-10 do N2H2, węzami przyłączeniowymi, szybkozłączkami R134a HP i R1234yf HP Razem z butlą 2,2 litr. N2H2)

Zestawy do kontroli szczelności**S P01 100 360 2.075,-**

Zestaw do testowania azotem dla układów R134a (Wózek na butle N2 z zestawem R134a zawierającym regulator ciśnienia 0-38 bar z manometrami oraz wąż serwisowy 2,5 m z szybkozłączką R134a)

S P00 101 196 2.781,-

Zestaw do testowania gazem N2H2 dla układów R134a (Wózek na butle N2H2 z zestawem R134a zawierającym regulator ciśnienia 0-10 bar z manometrami oraz wąż serwisowy 2,5 m z szybkozłączką R134a)

Zestaw UV do lokalizacji nieszczelności**S P0F 210 067 1.259,-**

Zestaw UV do wykrywania nieszczelności z lampą halogenową UV, okularami ochronnymi UV, pistoletem do wtryskiwania środka UV ze złączem do R134a, 4 kartuszami z barwnikiem UV po 30 ml (po 5 aplikacji)

Nr katalogowy

Cena PLN

Termometr

**S POF 210 159****537,-**

*Termometr na podczerwień od -60 do +760°C o wysokiej dokładności, ze wskaźnikiem laserowym

Nr katalogowy

Cena PLN

Identyfikator czynnika

**S P00 101 103****11.900,-**

Samodzielny identyfikator czynnika R1234yf (może współpracować z ACS661 i AC1234-7)

Nr katalogowy

Cena PLN

Identyfikator czynnika

**S P00 101 054****3.863,-**

Sprawdzanie czystości ze wskazaniem Pass/Fail (dobry/zły), z wykrywaniem nadmiaru powietrza zgodnie z SAE J1771

Bazy danych



S P01 502 973 **450,-**

Baza danych AC3339 do maszyn
Andiamo na usb pendrive
(baza R134a v10.112 i R1234yf v11.72)



S P00 101 831 **481,-**

Baza danych do maszyn na R134a,
ACS 511, 611, 810, ACM 3000
(PS2 Smart key, baza v. 0.18)



S P00 101 834 **481,-**

AC1234-3 i AC690PROyf (SD card)



S P00 101 352 **787,-**

Zestaw do podłączenia Wi-Fi dla stacji
AC1234-7/ -8 i AC788PRO/ ACS 752

S P00 101 379 **368,-**

Zestaw do podłączenia Wi-Fi dla stacji
ACS 553/ 563/ 653/ 663

S P00 101 995 **481,-**

Baza danych do ACM3000yf
(PS2 Smart key, baza v 11.72)

Nr katalogowy

Cena PLN

Halogenowa lampa UV



S P0F 210 066

640,-

Halogenowa lampa UV 12V DC do wykrywania nieszczelności z okularami ochronnymi UV/okularami wzmacniającymi, z przewodem zasilającym z zaciskami

Nr katalogowy

Cena PLN

Zestaw startowy R1234yf



S P00 101 409

1.058,-

Zestaw startowy R1234yf - Zawiera komplet o-ringów, barwnik UV 240 ml, butelkę oleju PAG 46 250 ml, lampę UV z okularami, okulary ochronne i rękawice

Nr katalogowy

Cena PLN

Zestaw startowy R134a



S P00 101 416

1.189,-

Zestaw startowy R134a- Zawiera komplet o-ringów, barwnik UV 240 ml, butelkę oleju PAG 46 250 ml, lampę UV z okularami, okulary ochronne i rękawice

Nr katalogowy

Cena PLN

Zestaw identyfikatora czynnika R1234yf do ACS663, ACxxx-5i**S P00 101 951 6.550,-**

Identyfikator czynnika R1234yf do ACS 663/ 763 (wewnętrzny)

Nr katalogowy

Cena PLN

Profesjonalny zestaw adapterów do płukania**S P00 101 974 3.423,-**

Profesjonalny zestaw adapterów, który pomaga w prostym podłączeniu do podzespołów układu A/C. Składa się z 15 różnych adapterów i walizki.

Nr katalogowy

Cena PLN

Lampa UV typu LED**S P00 100 745 436,50**

Profesjonalna i kompaktowa lampa LED Star Brite o mocy 1 W do wykrywania nieszczelności. Kompatybilna ze wszystkimi środkami kontrastowymi UV

Elektroniczny detektor nieszczelności**S P01 500 247****1.788,-**

Elektroniczny detektor nieszczelności do wszystkich czynników CFC, HCFC, HFC, i HFO

R1234yf czułość 0,4 gr/rok

R134a czułość 1,4 gr/rok

Certyfikaty SAE J2791, J2913, ASHRAE 173-2012, EN14624-2012

Wyświetlacz graficzny LCD i funkcja skanowania

Opatentowana 3-diodowa lampa UV o długości fali 395-415 nm optymalna dla barwników fluorescencyjnych A/C

Elektroniczny detektor nieszczelności**S P01 500 248****1.604,-**

Elektroniczny detektor nieszczelności (3 regulowane poziomy czułości) do wszystkich czynników CFC, HCFC, HFC, i HFO

R1234yf czułość 0,4 gr/rok

R134a czułość 1,4 gr/rok

Certyfikaty SAE J2791, J2913, ASHRAE 173-2012, EN14624-2012

Wyświetlacz graficzny LCD i funkcja skanowania

Elektroniczny detektor nieszczelności**S P01 500 249****1.154,-**

Elektroniczny detektor nieszczelności (3 regulowane poziomy czułości) do wszystkich czynników CFC, HCFC, HFC, i HFO

R1234yf czułość 0,4 gr/rok

R134a czułość 1,4 gr/rok

Certyfikaty SAE J2791, J2913, ASHRAE 173-2012, EN14624-2012

Nr katalogowy

Cena PLN

Zestaw profesjonalny Spring Lock



S P00 101 973

769,-

Zestaw Spring Lock zawiera najczęściej używane narzędzia do blokowania sprężyn, przeznaczone do kilku różnych złącz układu A/C. Składa się z 13 różnych adapterów (Toyota, Audi, VW, Ford, OPEL)

Nr katalogowy

Cena PLN

Pistolet do wtryskiwania środka UV ze złączem do R134a



S P0F 210 068

1.235,-

Pistolet do wtryskiwania środka UV ze złączem do R134a

Cztery uniwersalne, nakręcane wkłady ze środkiem kontrastowym do A/C
Wystarczy na 20 aplikacji.

Nr katalogowy

Cena PLN

Wtryskiwacz oleju/UV Twister dla układów R-134a



S P00 101 018

1.364,-

Wtryskiwacz oleju/UV Twister dla układów R-134a

Nr katalogowy

Cena PLN

Adapter R1234yf dla wtryskiwacza oleju Twister SP00101018**S P00 101 465****392,-**Adapter R1234yf dla wtryskiwacza oleju
Twister SP00101018

Nr katalogowy

Cena PLN

Złączka HP R1234yf + adapter**S P00 101 589****367,-**Złączka HP R1234yf + adapter ¼ SAE –
12mm - tylko do SP00101196

Nr katalogowy

Cena PLN

Zestaw instalacyjny N2/N2H2 do ACS 663/653**S P00 101 952****1.036,-**Zestaw instalacyjny N2/N2H2 do ACS
663/653 (Dodatkowy kolektor i złączki
umożliwiają realizację wbudowanej
funkcji wykrywania nieszczelności gazem
N2/N2H2)

Podane ceny są cenami sugerowanymi netto. Zastrzegamy sobie możliwość zmiany cen

Nr katalogowy

Cena PLN

Adapter R1234yf**S P00 101 587****563,-**

Adapter R1234yf do SPOF210067
i SPOF210068

Nr katalogowy

Cena PLN

Strzykawkowy wtryskiwacz oleju ze złączką R134a**S P01 100 348****516,-**

Do ręcznego wstrzykiwania oleju
do układu klimatyzacji pod pełnym
ciśnieniem

*Nie jest zalecany do środka
kontrastowego UV

Nr katalogowy

Cena PLN

Okulary ochronne UV**S P0F 210 062****78,-**

Nr katalogowy**Cena PLN**

Adapter złącza serwisowego HP

**S P00 101 700** **451,-**R1234yf Adapter złącza serwisowego HP -
rozszerzone złącze**S P00 101 344** **468,-**R134a Adapter złącza serwisowego HP -
rozszerzone złącze**Nr katalogowy****Cena PLN**

Adapter złącza serwisowego LP

S P00 101 825 **649,-**R1234yf Adapter złącza serwisowego LP -
rozszerzone złącze**S P00 101 826** **649,-**R134a Adapter złącza serwisowego LP -
rozszerzone złącze**Nr katalogowy****Cena PLN**

Adapter do klimatyzacji Renault

**S P00 100 741** **285,-**R134a Adapter do klimatyzacji Renault,
przekształca złącze HP w złącze LP

Zestaw adapterów



S P00 101 408 **719,-**

Zestaw adapterów złącza do autobusów i ciężarówek

Drukarka + przewody podłączeniowe



S P00 100 728 **1.373,-**

Drukarka + przewody podłączeniowe do ACS 511/ 611/ 810/ AC590/595/690/790PRO

S P00 100 419 **1.645,-**

Drukarka + przewody podłączeniowe do ACM3000

S P00 101 953 **1.407,-**

Drukarka + przewody podłączeniowe do ACS 553/ 563/ 653/ 663

Magnes



S P00 101 972 **172,-**

Magnes trwały do ręcznego sterowania elektrozaworami (Pasuje praktycznie do wszystkich trzpieni elektrozaworów o średnicy rdzenia do 20 mm)

Nr katalogowy**Cena PLN****Zestaw ochronny****S P00 100 744****136,-**

Zestaw ochronny (okulary i rękawice ochronne)

Nr katalogowy**Cena PLN****Narzędzie do blokowania sprężyny****S P00 102 024****80,50**

Opel Red

Nr katalogowy**Cena PLN****Narzędzie do blokowania sprężyny****S P00 102 025****80,50**

Opel Blue

Nr katalogowy

Cena PLN

Narzędzie do blokowania sprężyny**S P00 102 026****80,50**

3/8" VW Green

Nr katalogowy

Cena PLN

Narzędzie do blokowania sprężyny**S P00 102 027****138,-**

5/8" VW Black

Nr katalogowy

Cena PLN

Narzędzie do blokowania sprężyny**S P00 102 028****132,-**

Toyota

Nr katalogowy**Cena PLN****Narzędzie do blokowania sprężyny****S P00 102 029****80,50**

3/8" Ford Red

Nr katalogowy**Cena PLN****Narzędzie do blokowania sprężyny****S P00 102 030****80,50**

1/2" Ford Blue

Nr katalogowy**Cena PLN****Narzędzie do blokowania sprężyny****S P00 102 031****80,50**

5/8" Ford Black

Nr katalogowy

Cena PLN

Narzędzie do blokowania sprężyny**S P00 102 032****80,50**

¾" Ford White

Nr katalogowy

Cena PLN

Zestaw o-ringów szybkozłączek**S P00 100 057****48,06**

Serwis klimatyzacji

Materiały eksploatacyjne

Materiały eksploatacyjne	122-127
------------------------------------	---------

Nr katalogowy**Cena PLN**

Butla z mieszaniną azot/wodór

**S P00 101 102** **247,-**

Butla z mieszaniną azot/wodór 1 litr

S P00 101 996 **1.096,-**Butla z mieszaniną azot/wodór 2,2 litra
(4 sztuki)**S P00 101 997** **920,-**Butla z mieszaniną azot/wodór 1 litr
(6 sztuk)**Nr katalogowy****Cena PLN**

Węże przyłączeniowe 6 m

**F 002 DG1 458** **1.129,-**

Węże przyłączeniowe 6m (do ACS x51)

Nr katalogowy**Cena PLN**

Papier do drukarki

**S P00 100 087** **13,-**

Papier do drukarki

Nr katalogowy

Cena PLN

Olej do pomp podciśnieniowych

**S P00 100 086** **62,-**

1 butelka 600 ml

S P00 100 088 **590,-**

12 butelek 600 ml

Nr katalogowy

Cena PLN

Filtry osuszające do:

**S P00 100 001** **312,50**stacje ACS 611/ 810/ AC590PRO/
690PRO/ 790PRO**S P00 101 192** **305,-**stacje ACS 511/ 561/ 661/ AC 690PROyf/
1234-3/ ACM 3000**S P01 100 355** **408,50**stacje ACS 553/563/653/663/752/753/
763/863 i AC 1234-3i/ -5i/ -7i/ -8i/
1234- 7/ -8**S P00 100 146** **180,50**wymienialny filtr zestawu do płukania
SP00101175/ SP00101176

Nr katalogowy

Cena PLN

ACT100yf

**S P01 100 343** **608,-**

Złączki do R1234yf

Środek kontrastowy UV


1 692 600 144
228,50

Środek kontrastowy UV uniwersalny 240 ml do R134a i R1234yf, do 32 aplikacji, zatwierdzony przez OEM, z certyfikatem SAE, wyciskana butelka dozująca

Przyłącze serwisowe


S P01 100 021
267,-

Szybkozłącze niskiego ciśnienia R134a – aprobatą SAE

S P01 100 023
267,-

Szybkozłącze wysokiego ciśnienia R134a – aprobatą SAE

Szybkozłącze


S P01 100 506
687,-

Szybkozłącze niskiego ciśnienia R1234yf – specyfikacja OE

S P01 100 507
687,-

Szybkozłącze wysokiego ciśnienia R1234yf – specyfikacja OE

Szybkozłącze



S P01 100 525 312,50

Szybkozłącze niskiego ciśnienia R1234yf
– aprobatą SAE

S P01 100 524 336,50

Szybkozłącze wysokiego ciśnienia
R1234yf – aprobatą SAE

Wkłady UV



S P0F 210 069 237,50

4 x 30 ml uniwersalne wkłady ze środkiem
UV do SP0F210067 i SP0F210068

Wkłady UV



S P0F 210 070 185,50

6 x 7,5 ml uniwersalne wkłady ze środkiem
UV do SP0F210067 i SP0F210068

Nr katalogowy**Cena PLN**

Zestaw o-ringów

**S P0F 210 059****357,-**

10 sztuk x 25 typów o-ringów

Nr katalogowy**Cena PLN**

Zestaw zaworów Schradera

**S P00 101 681****370,50**

7 typów + 1 narzędzie do usuwania

Nr katalogowy**Cena PLN**

Środek do czyszczenia barwnika UV

**S P00 101 588****52,50**Środek do czyszczenia barwnika UV
237 ml

Olej PAG/POE



S P00 101 034	53,-
----------------------	-------------

Butelka oleju PAG 100 (250 ml) do układów R134a

S P00 101 035	51,-
----------------------	-------------

Butelka oleju PAG 150 (250 ml) do układów R134a

S P00 101 036	53,-
----------------------	-------------

Butelka oleju PAG 46 (250 ml) do układów R134a

S P00 101 422	74,-
----------------------	-------------

Butelka oleju PAG 46 (250 ml) do układów R1234yf

S P00 101 586	84,-
----------------------	-------------

Butelka oleju POE (250 ml) do układów R134a w hybrydach i elektrykach

S P00 101 827	85,-
----------------------	-------------

Butelka oleju POE (250 ml) do układów R1234yf w hybrydach i elektrykach

S P00 101 828	77,-
----------------------	-------------

Butelka oleju PAG (250 ml) do układów (R134a/R1234yf) w hybrydach i elektrykach z SANDEN SPA2

Drukarka



S P00 101 306	1.202,-
----------------------	----------------

Część zamienna- do ACS 511/ 611/ 652/ 752/ 810/ 5x3/ 6x3/ 7x3/ 863

Testowanie systemów Diesla

DCI 200	130-131
DCI 700	132-133
EPS 708	134-135
EPS 205	136-137
Rekomendowane akcesoria do testowania wtryskiwaczy	
Bosch CRIN	138-139
EPS 118	140-142
CRS 845 H tylko do EPS 815	143

DCI 200



	Nr katalogowy	Cena w PLN
DCI 200	0 683 225 001	165.000,-

Stanowisko probiercze

Nowe stanowisko probiercze Boscha DCI 200 do badania wtryskiwaczy Common Rail. Szybki system mocowania w połączeniu z ergonomicznie zaprojektowaną przestrzenią roboczą i systemem pomiaru jak w DCI 700 zapewnia krótki czas testowania wtryskiwacza.

	Nr katalogowy	Cena w PLN
Wyposażenie dodatkowe		
Ramię obrotowe z uchwytem na monitor i tacą na klawiaturę	1 687 016 221	5.800,-
Taca wewnętrzna	1 685 200 650	834,-
Zestaw rozszerzający do badania wtryskiwaczy CRIN Bosch	1 687 010 207	2.480,-
Zestaw rozszerzający do badania wtryskiwaczy Bosch CRIN4	1 687 010 209	13.800,-
Zestaw rozszerzający do badania wtryskiwaczy CRI innych producentów	1 687 010 208	2.480,-
Adapter - A1i - 1 szt. (Cummins)	1 685 720 297	1.442,-
Adapter - A2i - 1 szt. (Valtra)	1 685 720 314	1.442,-
Adapter - A3i - 1 szt. (Cummins, Iveco, New Holland)	1 685 720 296	1.442,-
Adapter - A4i - 1 szt. (Renault)	1 685 720 316	1.442,-
Adapter - A5i - 1 szt. (MAN)	1 685 720 300	1.442,-
Adapter - A6i - 1 szt. (MAN)	1 685 720 318	1.442,-
Adapter - A7i - 1 szt. (Ford USA)	1 685 720 320	1.442,-
Adapter - A8i - 1 szt. (Doosan)	1 685 720 322	1.442,-
Adapter - A9i - 1 szt. (Deutz)	1 685 720 324	1.442,-
Adapter - A10i - 1 szt.	1 685 720 326	1.442,-

Podane ceny są cenami sugerowanymi netto. Zastrzegamy sobie możliwość zmiany cen

	Nr katalogowy	Cena w PLN
Wyposażenie dodatkowe		
Adapter - A11i - 1 szt.	1 685 720 328	1.442,-
Adapter - A12i - 1 szt. (Leyland)	1 685 720 330	1.442,-
Adapter - A13i - 1 szt. (Volvo/Deutz)	1 685 720 332	1.442,-
Adapter - A14i - 1 szt. (MAN)	1 685 720 334	1.442,-
Adapter - A15i - 1 szt.	1 685 720 336	1.442,-
Adapter - A16i - 1 szt.	1 685 720 338	1.442,-
Adapter - A17i - 1 szt.	1 685 720 371	1.213,-
Adapter - A18i - 1 szt.	1 685 720 373	1.213,-
Adapter - A19i - 1 szt.	1 685 720 377	1.213,-
Adapter - A1e - 1 szt. (Deutz)	1 685 720 340	1.357,-
Adapter - A2e - 1 szt. (Cummins)	1 685 720 342	1.357,-
Adapter - A3e - 1 szt. (Iveco)	1 685 720 344	1.357,-
Adapter - A4e - 1 szt. (Mitsubishi)	1 685 720 346	1.357,-
Adapter - A6e (1szt) (Cummins)	1 685 720 358	1.109,-
Adapter - A7e (1szt) (Iveco, New Holland)	1 685 720 360	1.109,-
Adapter - A8e (1szt)	1 685 720 362	1.109,-
Adapter - A9e (1szt) (MTU)	1 685 720 364	1.109,-
Adapter - A10e - 1 szt. (Perkins, Caterpillar)	1 685 720 366	1.109,-
Adapter - A20i - 1 szt.	1 685 720 392	485,-
Adapter - A21i - 1 szt.	1 685 720 395	545,-
Adapter - A22i - 1 szt.	1 685 720 415	685,-
Adapter - A23i - 1 szt.	1 685 720 423	615,-
Adapter - A24i - 1 szt.	1 685 720 426	485,-

Podane ceny są cenami sugerowanymi netto. Zastrzegamy sobie możliwość zmiany cen

DCI 700



	Nr katalogowy	Cena w PLN
DCI 700	0 683 725 001	280.400,-

Stanowisko probiercze

Nowe stanowisko probiercze Boscha DCI 700 do badania wtryskiwaczy Common Rail jest wyposażone w bardzo szybki system mocowania, który skraca czas montażu i testowania podzespołu oraz zapewnia przyjazną obsługę dla użytkownika. Posiada również precyzyjny system pomiaru, który gwarantuje dokładną kalibrację i adaptację wtryskiwacza zapewniając maksymalną wydajność pracy.

	Nr katalogowy	Cena w PLN
Wyposażenie dodatkowe		
Zestaw rozszerzający do badania wtryskiwaczy CRIN Bosch	1 687 010 607	9.210,-
Zestaw rozszerzający do badania wtryskiwaczy Bosch CRIN4 (HADI)	1 687 010 608	16.700,-
Zestaw rozszerzający do badania wtryskiwaczy CRI innych producentów	1 687 010 609	7.730,-
Zestaw adapterów - A1i - 4 szt. (Cummins)	1 687 016 072	5.420,-
Zestaw adapterów - A2i - 4 szt. (VALTRA)	1 687 016 081	5.420,-
Zestaw adapterów - A3i - 4 szt. (Cummins, IVECO, CASE/New Holland)	1 687 016 111	5.420,-
Zestaw adapterów - A4i - 4 szt. (Renault)	1 687 016 082	5.310,-
Zestaw adapterów - A5i - 4 szt. (MAN)	1 687 016 099	5.420,-
Zestaw adapterów - A6i - 4 szt. (MAN)	1 687 016 083	5.420,-
Zestaw adapterów - A7i - 4 szt. (Ford na USA)	1 687 016 084	5.420,-
Zestaw adapterów - A8i - 4 szt. (Doosan)	1 687 016 085	5.420,-
Zestaw adapterów - A9i - 4 szt. (Deutz/MAZ)	1 687 016 086	5.420,-
Zestaw adapterów - A10i - 4 szt.	1 687 016 087	5.420,-
Zestaw adapterów - A11i - 4 szt.	1 687 016 088	5.420,-

Podane ceny są cenami sugerowanymi netto. Zastrzegamy sobie możliwość zmiany cen

	Nr katalogowy	Cena w PLN
Wyposażenie dodatkowe		
Zestaw adapterów - A12i - 4 szt. (Ashock Leyland)	1 687 016 089	5.420,-
Zestaw adapterów - A13i - 4 szt. (Volvo/Deutz)	1 687 016 090	5.420,-
Zestaw adapterów - A14i - 4 szt. (MAN)	1 687 016 091	5.420,-
Zestaw adapterów - A15i - 4 szt.	1 687 016 092	5.420,-
Zestaw adapterów - A16i - 4 szt.	1 687 016 093	5.420,-
Zestaw adapterów - A17i - 4 szt.	1 687 016 195	4.582,-
Zestaw adapterów - A1e - 4 szt. (Deutz)	1 687 016 094	4.114,-
Zestaw adapterów - A2e - 4 szt. (Cummins)	1 687 016 095	4.114,-
Zestaw adapterów - A3e - 4 szt. (IVECO)	1 687 016 096	4.114,-
Zestaw adapterów - A4e - 4 szt. (Mitsubishi)	1 687 016 097	4.114,-
Zestaw adapterów - A6e - 4 szt. (Cummins na USA)	1 687 016 147	3.471,-
Zestaw adapterów - A7e - 4 szt. (IVECO/CASE, New Holland/Fiat)	1 687 016 148	3.471,-
Zestaw adapterów - A8e - 4 szt.	1 687 016 149	3.471,-
Zestaw adapterów - A9e - 4 szt. (MTU)	1 687 016 150	3.471,-
Zestaw adapterów - A10e (4 szt)	1 687 016 151	3.471,-
Zestaw adapterów - A18i (4 szt)	1 680 016 206	4.582,-
Zestaw adapterów - A19i (4 szt)	1 680 016 211	4.582,-
Zestaw adapterów - A20i (4 szt)	1 680 016 227	4.050,-
Zestaw adapterów - A21i (4 szt)	1 680 016 232	3.471,-
Zestaw adapterów - A22i (4 szt)	1 680 016 236	4.114,-
Zestaw adapterów - A23i (4 szt)	1 680 016 237	1.950,-
Zestaw adapterów - A24i (4 szt)	1 680 016 252	3.471,-
Zestaw adapterów - A10e - 4 szt. (Perkins, Caterpillar)	1 680 210 143	27,49
Króciec podłączeniowy do adapterów zasilających (1 sztuka). Stary typ.	1 683 386 166	300,-

Podane ceny są cenami sugerowanymi netto. Zastrzegamy sobie możliwość zmiany cen

EPS 708



	Nr katalogowy	Cena w PLN
EPS 708 bez zintegrowanego chłodzenia (400 V) Stanowisko testowe systemów Common Rail do 2500 bar Przeznaczone do testowania pomp oraz wtryskiwaczy systemu Common-Rail Zawiera zestaw CRS 845H, 19" Monitor TFT, mysz, komputer sterujący PC z napędem CD/DVD oraz szynę testową do 2500 bar	0 683 708 001	277.400,-
EPS 708 ze zintegrowanym chłodzeniem (400 V)	0 683 708 020	302.000,-

	Nr katalogowy	Cena w PLN
Wyposażenie dodatkowe		
Dodatkowy układ olejenia	1 687 001 931	13.000,-
Zestaw testowy do pomp CP1/CP3 (Bosch)	1 687 010 346	17.800,-
Zestaw testowy do pomp CP4 do EPS 708	1 687 010 390	29.500,-
Nowa flansza mocująca do pomp CP4 - zestaw ze śrubami	1 687 016 121	1.167,-
Przewód elastyczny wysokiego ciśnienia (250 Mpa,1000 mm)	1 687 016 064	5.620,-
Dodatkowy zestaw do pomp CR (Delphi, Denso, Siemens)	1 687 010 183	45.600,-
Zestaw uzupełniający Continental	1 687 016 193	21.900,-
Zestaw kompletny Continental	1 687 010 193	26.300,-
Dodatkowe sprzęgło napędowe stołu (do sprzęgieł kłowych)	1 686 401 026	3.681,-
Zestaw testowy CRI/CRIN 848H	1 687 002 848	109.500,-
Zestaw testowy rozszerzający CRI Piezo i elektromag Delphi/Siemens/Denso - tylko do CRI 846H	1 687 846 016	4.500,-
Kolorowa drukarka atramentowa z kablem USB	1 687 001 850	1.442,-
Klawiatura	zamówić samodz.	,-
Przewód elastyczny wysokiego ciśnienia (250 MPa,750 mm)	1 687 016 070	4.957,-
Przewód probierczy wysokiego ciśnienia (250 MPa, 6 sztuk.)	1 687 016 065	6.360,-
Uchwyt mocujący kątowy do VE, VR, VP, CP	1 688 010 129	4.344,-
Przewód elektryczny, wymagany stosując 2x CRIN	1 684 463 711	580,-
Uchwyt do podłączenia przelewu z wtryskiwaczy CRIN przy pomiarze wydatku przelewu – do EPS 708	1 687 016 080	1.234,-
Zestaw komór wtryskowych (do CRI Piezo Bosch oraz obcych CRI)	1 685 438 631	9.970,-
Pozostałe wyposażenie dodatkowe należy dobrać w oparciu o kompletne zestawienie wyposażenia (arkusz ofertowy)		

Podane ceny są cenami sugerowanymi netto. Zastrzegamy sobie możliwość zmiany cen

EPS 205

Zakończenie produkcji – 1 kw. 2022 r.



	Nr katalogowy	Cena w PLN
EPS 205	0 683 803 205	wycofany

EPS 205 – jest nową wersją testera wtryskiwaczy Common Rail, elektromagnetycznych **CRI, CRIN** oraz **piezoelektrycznych CRI**. Konstrukcja bazuje na powszechnie stosowanym i sprawdzonym przez ponad 5 lat testerze EPS 200/A, którą poddano modyfikacjom ułatwiającym obsługę, a przede wszystkim umożliwiającym testowanie nowych typów wtryskiwaczy jak np. CRI piezo.

	Nr katalogowy	Cena w PLN
Wyposażenie dodatkowe		
Króciec podłączeniowy do pojedynczych adapterów	1 683 386 166	300,-
O-ring do króćca podłączeniowego	1 680 210 143	27,49
3-częściowy zestaw adapterów do badania UI w Scania, IVECO, Volvo	1 687 010 147	1.625,-
Zestaw adapterów UI dla samochodów osobowych VW	1 687 001 857	7.670,-
Zestaw adapterów do badania UI do Iveco i DDC	1 687 010 338	1.548,-
Adapter UI Nissan	1 681 335 111	1.709,-
Złączka do wtryskiwaczy stopniowych DHK	1 683 391 193	383,50
Złączka do wtryskiwaczy DHK (osiowa, Opel)	1 683 391 194	317,-
Złączka do wtryskiwaczy DHK M16 x 1,5 (specjalna dla pojazdów ciężarowych)	1 680 362 047	300,-
Złączka do wtryskiwaczy DHK M18 x 1,5 (specjalna dla pojazdów ciężarowych)	1 680 362 000	276,50
Złączka do wtryskiwaczy DHK M22 x 1,5 (specjalna dla pojazdów ciężarowych)	1 680 362 001	399,50
Złączka do wtryskiwaczy DHK M24 x 1,5 (specjalna dla pojazdów ciężarowych)	1 680 362 044	387,50
Złączka do wtryskiwaczy DHK M 26 x 1,5 (specjalna dla pojazdów ciężarowych)	1 680 362 002	515,-
Złączka do wtryskiwaczy DHK M 27 x 1,5	1 680 362 045	515,-
Przewód przelewowy do wtryskiwaczy CRI 2.18, 2.5	1 683 351 066	167,-
Kolorowa drukarka atramentowa z kablem USB	1 687 001 850	1.442,-
Oprogramowanie EPS 205 vers. 2.xx	1 687 005 050	555,-

Podane ceny są cenami sugerowanymi netto. Zastrzegamy sobie możliwość zmiany cen

Zestawy dodatkowe do EPS 200/A oraz EPS 205

	Nr katalogowy	Cena w PLN
CRI Piezo i elektromagnetyczne Delphi/Continental/Denso	1 687 205 016	1.805,-
Rozszerzenie do EPS 205		

Rekomendowane akcesoria do testowania wtryskiwaczy Bosch CRIN (najczęściej używane)

	Nr katalogowy	Cena w PLN
Króciec podłączeniowy do adapterów A1i – A16i	1 683 386 166	300,-
O-ring do króćca podłączeniowego	1 680 210 143	27,52
Adapter - A1i ** (Cummins, VW, Ford)*	1 685 720 297	1.442,-
Adapter - A2i ** (Traktor VALTRA, silnik SISU)*	1 685 720 314	1.442,-
CRIN Adapter - A3i ** (Iveco, MAN, Case New Holland)*	1 685 720 296	1.442,-
CRIN Adapter - A4i ** (Renault)*	1 685 720 316	1.442,-
CRIN Adapter - A5i ** (MAN TGA D2876, TGX D2840, Liebherr D2826)*	1 685 720 300	1.442,-
CRIN Adapter - A6i ** (MAN TGL D0834, TGM D0836)*	1 685 720 318	1.442,-
CRIN Adapter - A8i ** (DHIM, Doosan, Yuchai)*	1 685 720 322	1.442,-
CRIN Adapter - A13i ** (Renault, Fendt, Deutz)*	1 685 720 332	1.442,-
CRIN Adapter - A14i ** (MAN D2066, International Harvester, MWM)*	1 685 720 334	1.442,-
CRIN Adapter - A3e** (Iveco, Case, New Holland)*	1 685 720 344	1.357,-
Adapter - A7e** (IVECO/CNH)*	1 685 720 360	1.109,-
Adapter - A10e** (Perkins, Caterpillar)*	1 685 720 366	1.109,-

Powyższe numery przedstawiają pojedyncze adaptery. Do stołu EPS 815/708 w zestawach CRI 848 H stosowane są zestawy adapterów składające się z czterech sztuk, posiadające inne numery zamówieniowe.

Podane ceny są cenami sugerowanymi netto. Zastrzegamy sobie możliwość zmiany cen

Dodatkowe akcesoria do testowania wtryskiwaczy Bosch CRIN

	Nr katalogowy	Cena w PLN
Adapter - A7i ** (Ford, Otosan)*	1 685 720 320	1.442,-
Adapter - A9i ** (Deutz, MAZ, YamZ)*	1 685 720 324	1.442,-
Adapter - A10i ** (FAW)*	1 685 720 326	1.442,-
Adapter - A11i ** (Dongfeng)*	1 685 720 328	1.442,-
Adapter - A12i ** (MAZ ,YamZ , Ashok Leyland)*	1 685 720 330	1.442,-
Adapter - A15i ** (DHIM, Doosan, Yuchai)*	1 685 720 336	1.442,-
Adapter - A16i ** (DHIM, Yuchai, Doosan)*	1 685 720 338	1.442,-
Adapter - A17i**	1 685 720 371	1.213,-
Adapter - A1e ** (Deutz)*	1 685 720 340	1.357,-
Adapter - A2e ** (Cummins)*	1 685 720 342	1.357,-
Adapter - A4e ** (Mitsubishi)*	1 685 720 346	1.357,-
Adapter - A6e ** (Cummins na USA)*	1 685 720 358	1.109,-
Adapter - A8e ** (HINO)*	1 685 720 362	1.109,-
Adapter - A9e ** (MTU)*	1 685 720 364	1.109,-

* Dla wtryskiwaczy typu CRIN są wymagane adaptory przyłączeniowe odpowiednie do jego kształtu.

** Dodatkowo informujemy że powyższe adapter sprzedawane są bez króćca podłączeniowego, króciec ten można dokupić pod numerem zamówieniowym: **1 683 386 166**

EPS 118

Zakończenie produkcji – 1 kw. 2022 r.



	Nr katalogowy	Cena w PLN
EPS 118	0 683 803 119	wycofany

Próbnik wtryskiwaczy Common-Rail

Urządzenie podstawowe 230 Volt, adapter połączeniowy M12 i M14, komora wtryskowa, przyłącza adaptera, tuleje zaciskowe

	Nr katalogowy	Cena w PLN
Wyposażenie dodatkowe		
Zestaw dodatkowy dla wtryskiwaczy CR innych producentów, wtryskiwacze osobowe (Denso, Delphi, Siemens, VDO i Conti) + nowy przewód do wtr. Denso.	1 687 010 718	7.330,-
Przewód zasilający wysokiego ciśnienia (kolor niebieski) Od 07.2018 na wyposażeniu EPS118	1 680 712 389	3.008,-
Przewód zasilający do nowych wtryskiwaczy elektromagnetycznych i piezo Denso (Wchodzi w skład nowego zestawu 1 687 010 594)	1 684 463 618	1.398,-

Podane ceny są cenami sugerowanymi netto. Zastrzegamy sobie możliwość zmiany cen

	Nr katalogowy	Cena w PLN
Akcesoria do testowania wtryskiwaczy Bosch CRIN		
Króciec podłączeniowy do adapterów A1i – A16i	1 683 386 166	300,-
Przewód powrotny dla wtryskiwaczy CR, pojazdy ciężarowe	1 687 016 038	493,-
O-ring do króćca podłączeniowego	1 680 210 143	27,52
CRIN Adapter A1i (Cummins, VW, Ford)*	1 685 720 297	1.442,-
CRIN Adapter A2i (Traktor VALTRA, silnik SISU)*	1 685 720 314	1.442,-
CRIN Adapter A3i (Iveco, MAN, Case New Holland)*	1 685 720 296	1.442,-
CRIN Adapter A4i (Renault)*	1 685 720 316	1.442,-
CRIN Adapter A13i (Renault, Fendt, Deutz)*	1 685 720 332	1.442,-
CRIN Adapter A3e (Iveco, Case, New Holland)*	1 685 720 344	1.357,-
Adapter - A7e (IVECO/CNH)*	1 685 720 360	1.109,-
Adapter - A10e (Perkins, Caterpillar)*	1 685 720 366	1.109,-
CRIN Adapter A5sg** (MAN TGA D2876, TGX D2840, Liebherr D2826)	1 681 335 122	3.268,-
CRIN Adapter A6sg** (MAN TGL D0834, TGM D0836)	1 681 335 123	3.268,-
CRIN Adapter A14sg** (MAN D2066, International Harvester, MWM)	1 681 335 124	3.268,-

* Dla wtryskiwaczy typu CRIN są wymagane adaptory przyłączeniowe odpowiednie do jego kształtu.

** Zestaw zawiera króciec przełączeniowe.

	Nr katalogowy	Cena w PLN
Akcesoria do testowania wtryskiwaczy Bosch CRIN		
Przewód przelewu do Denso CRI*/**	1 684 462 636	1.167,-
Przewód przelewu do Delphi CRI*/**	1 684 462 637	1.089,-
Przewód przelewu dla Siemens-/VDO-/Continental- */**	1 684 462 671	1.100,-
Denso elektryczny przewód zasilający*	1 684 463 618	1.398,-
Adapter podłączeniowy ATP1, z króćcem przyłączeniowym	1 681 335 131	3.869,-
Adapter podłączeniowy ATP2, z króćcem przyłączeniowym	1 681 335 132	3.869,-
Adapter podłączeniowy ATP3, z króćcem przyłączeniowym	1 681 335 133	3.002,-
Adapter podłączeniowy ATP4, z króćcem przyłączeniowym	1 681 335 134	3.002,-
Adapter podłączeniowy ATP5, z króćcem przyłączeniowym	1 681 335 135	3.869,-
Adapter podłączeniowy ATP6, z króćcem przyłączeniowym	1 681 335 136	3.869,-
Adapter podłączeniowy ATP7, z króćcem przyłączeniowym	1 681 335 127	3.869,-
Adapter podłączeniowy ATP8, z króćcem przyłączeniowym	1 681 335 128	3.002,-

* Należy zamówić te produkty w przypadku posiadania zestawu 1 687 010 518, tylko z podanymi przewodami będzie można prawidłowo testować nowo wprowadzane wtryskiwacze CRI Conti, VDO, Delphi i Denso

** Należy zamówić te produkty w przypadku posiadania zestawu 1 687 010 594, tylko z podanymi przewodami będzie można prawidłowo testować nowo wprowadzane wtryskiwacze CRI Conti, VDO, Delphi i Denso

CRS 845 H

tylko do EPS 815



	Nr katalogowy	Cena w PLN
CRS 845 H	1 687 002 845	82.700,-

Zestaw podstawowy do testowania podzespołów Common Rail

Zabudowa osłaniająca, jednostka sterująca, szyna testowa 2500 bar, różne adaptery i przewody podłączeniowe, zawór regulacyjny, inne drobne elementy podłączeniowe. Jest to zestaw bazowy do testowania pomp wysokiego ciśnienia CP1, CP2, CP3

Do zastosowania na stanowisku EPS 815 z KMA wyposażonym w chłodziwę wtryskiwanego paliwa i zestawy dodatkowe CPx.

Wyposażenie dodatkowe

Zestaw do modyfikacji CRS 845 do wersji CRS 845H	1 687 010 334	58.000,-
Zestaw testowy do pomp CP1/CP1H	1 687 010 341	5.670,-
Zestaw testowy do pomp CP2	1 687 010 342	15.000,-
Zestaw testowy do pomp CP3	1 687 010 182	17.700,-
Zestaw testowy CP4 do EPS 815	1 687 010 490	71.800,-
Zestaw uzupełniający do CP3.4 MAN (napęd na wielowypust)	1 687 001 619	3.068,-
Zestaw testowy do pomp Delphi/Denso/Siemens	1 687 010 183	45.600,-
Przewód elastyczny wysokiego ciśnienia (250 MPa, 1000 mm)	1 687 016 064	5.620,-
Zestaw do modyfikacji wymiennika ciepła do wersji 250 MPa niezbędny dla CRS 845	1 687 010 337	3.202,-
Precyzyjny zasilacz stabilizowany	1 687 022 873	21.300,-
Zestaw montażowy precyzyjnego zasilacza stabilizowanego	1 687 016 043	253,50
Wymiennik ciepła (6 kanałów pomiarowych)	1 687 010 336	26.500,-
Rozszerzenie wymiennika ciepła (do 12 kanałów pomiarowych)	1 687 001 557	3.008,-
Układ olejenia do EPS 815 (wymagany do CAM 847, CP2, CPN2, CP 3.4, CB 18, CB28)	1 687 001 977	20.500,-

Pozostałe wyposażenie dodatkowe należy dobrać w oparciu o kompletne zestawienie wyposażenia (arkusz ofertowy)

Narzędzia do naprawy i serwisowania

Narzędzia dla warsztatów Diesel-Service	146-147
CRI/CRIN Stopień 3 dla rozpoczynających (pełny)	148-149
CRI/CRIN Stopień 3 dla klientów posiadających stopień 1 i 2	150
Denoxtronic	151
Podstawowe wyposażenie do testowania i naprawy komponentów systemu Denoxtronic = Denox	152
Narzędzia naprawcze pompowtryskiwaczy UI-P do samochodów osobowych – poziom 3 (naprawa i regulacja elektrozaworów)	153
Zestaw diagnostyczny PC/LD do układów Denoxtronic w autach osobowych i dostawczych	154
Menzurki do pomiaru dawek przelewu wtryskiwaczy CRI/CRIN	155
Zestaw BTG 5120 do profesjonalnej obsługi i naprawy wtryskiwaczy beznyny Bosch.	156

Narzędzia dla warsztatów



	Nr katalogowy	Cena w PLN
Narzędzia dla warsztatów Diesel-Service		
Wybijak udarowy do pompowtryskiwaczy VW (1-szej generacji)	0 986 612 750	433,50
Zestaw tulei montażowych do o-ringów pompowtryskiwaczy VW	0 986 612 748	367,-
Wybijak udarowy do pompowtryskiwaczy VW (2-giej generacji)	0 986 611 494	580,-
Wybijak udarowy - uniwersalny	0 986 612 727	717,-
Uchwyt do wybijaka (uniwersalny)	0 986 612 782	1.601,-
Uchwyt do wybijaka – hakowy (DC, PSA)	0 986 612 872	543,-
Adapter do wybijaka do wtryskiwaczy CRI Piezo Bosch	0 986 612 885	120,-
Przyrząd do luzowania wtryskiwaczy	0 986 611 481	662,-
Zestaw zaślepek komory spalania	0 986 612 734	165,50
Szczotka do czyszczenia gniazda wtryskiwacza	0 986 612 729	700,-
Menzurki do pomiaru przelewu z wtryskiwaczy CRI	0 986 612 950	2.857,-
Zestaw zatyczek do szybkozłączy przewodu przelewowego* (zestaw 6 sztuk)	0 986 612 900	233,-
Przewód adaptacyjny do wtryskiwaczy Bosch Piezo	0 986 612 922	351,-
Przewody adaptacyjne do wtryskiwaczy Bosch Piezo* (zestaw 6 sztuk)	0 986 613 922	2.001,-
Przewody adaptacyjne do wtryskiwaczy Delphi* (zestaw 6 szt.)	0 986 613 902	1.801,-

* cena za zestaw

Podane ceny są cenami sugerowanymi netto. Zastrzegamy sobie możliwość zmiany cen

	Nr katalogowy	Cena w PLN
Narzędzia dla warsztatów Diesel-Service		
Przewód adaptacyjny do wtryskiwaczy Siemens	0 986 612 906	534,-
Przewody adaptacyjne do wtryskiwaczy Siemens* (zestaw 6 szt.)	0 986 613 906	2.226,-
Przewód adaptacyjny do wtryskiwaczy CRIN* (zestaw 6 sztuk)	0 986 613 951	727,-
Przewód adaptacyjny do wtryskiwaczy Bosch (CRI 2-18, 2-20) typ „prosty”	0 986 613 926	1.167,-
Przewód adaptacyjny do wtryskiwaczy Bosch (CRI 2-18, 2-20) typ „kątowy”	0 986 613 696	3.002,-
Diesel Set 2 (pompa do odpowietrzania)	0 986 610 234	3.935,-
Stół warsztatowy do napraw Diesla	0 986 613 300	45.500,-

* cena za zestaw

Podane ceny są cenami sugerowanymi netto. Zastrzegamy sobie możliwość zmiany cen

Narzędzia dla warsztatów



	Nr katalogowy	Cena w PLN
CRIN Stopień 3 dla rozpoczynających (pełny)		
Zestaw oprzyrządowania do naprawy CRIN - stopień 3		
Zawiera specjalistyczne narzędzia do kompleksowej naprawy (stopień 3) wtryskiwaczy elektromagnetycznych CRI Bosch		
Zestaw dla rozpoczynających naprawę CRIN stopień 3 (ciężarowe)		
Zestaw dla rozpoczynających CRIN	0 986 610 710	162.500,-
Wyposażenie dodatkowe		
Komplet podstawowych podkładek regulacyjnych* rzęd A, B, C	patrz str. 150	
Komplet podkładek regulacyjnych CRIN* rzęd K, L, M, N, P	patrz str. 150	
Precyzyjny zasilacz stabilizowany	1 687 022 873	21.300,-
Doposażenie		
Doposażenie do wtryskiwaczy CRI stopień 3	0 986 610 715	23.100,-
Zestaw rozszerzający – dodatkowy		
Zestaw rozszerzający przeznaczony do CRIN (produkowanych na rynek USA i Japonii) **	0 986 610 845	3.436,-
Komplet podkładek regulacyjnych CRIN*/**	patrz str. 150	
* Należy zamawiać jako części zamienne, a nie wyposażenie diagnostyczne. Są to części zamienne z grupy Diesel. **Produkcja – JP: 0 445 120 047, 048, 049, 058, 072, 073, 076, 090, 091, 093, 095, 109, 126, 243, Produkcja – USA: 0 445 120 008		

Podane ceny są cenami sugerowanymi netto. Zastrzegamy sobie możliwość zmiany cen

	Nr katalogowy	Cena w PLN
CRI Stopień 3 dla rozpoczynających (pełny)		
Zestaw oprzyrządowania do naprawy CRI - stopień 3		
Zawiera specjalistyczne narzędzia do kompleksowej naprawy (stopień 3) wtryskiwaczy elektromagnetycznych CRI Bosch		
Zestaw dla rozpoczynających naprawę CRI stopień 3 (osobowe)		
Zestaw dla rozpoczynających CRI	0 986 610 700	150.500,-
Wyposażenie dodatkowe		
Komplet podstawowych podkładek regulacyjnych* rząd A, B, C	patrz str. 150	
Komplet podkładek regulacyjnych CRIN* rząd K, L, M, N, P	patrz str. 150	
Precyzyjny zasilacz stabilizowany	1 687 022 873	21.300,-
Doposażenie		
Doposażenie do wtryskiwaczy CRIN stopień 3	0 986 610 705	27.700,-

Narzędzia dla warsztatów



Nr katalogowy

Cena w PLN

CRI/CRIN Stopień 3 dla klientów posiadających stopień 1 i 2

Zestawy podkładek regulacyjnych

Podstawowe komplety podkładek regulacyjnych do CRI/CRIN

Komplet podkładek regulacyjnych rząd A	F 00Z C99 669	1.384,-
Komplet podkładek regulacyjnych rząd B	F 00Z C99 721	604,-
Komplet podkładek regulacyjnych rząd C	F 00Z C99 759	1.714,-

Specjalistyczne komplety podkładek regulacyjnych do CRI (osobowe)

Komplet podkładek regulacyjnych rząd D	F 00Z C99 785	796,-
Komplet podkładek regulacyjnych rząd E	F 00Z C99 983	966,-
Komplet podkładek regulacyjnych rząd F	F 00Z C99 818	271,50
Komplet podkładek regulacyjnych rząd G	F 00Z C99 831	413,50
Komplet podkładek regulacyjnych rząd H	F 00Z C99 858	1.884,-
Komplet podkładek regulacyjnych rząd J	F 00Z C99 955	453,-

Specjalistyczne komplety podkładek regulacyjnych do CRIN (ciężarowe)

Komplet podkładek regulacyjnych rząd K	F 00R J04 735	296,50
Komplet podkładek regulacyjnych rząd L	F 00R J04 733	349,50
Komplet podkładek regulacyjnych rząd M	F 00R J04 734	1.126,-
Komplet podkładek regulacyjnych rząd N	F 00R J04 731	2.230,-
Komplet podkładek regulacyjnych rząd P	F 00R J04 732	1.329,-
Komplet podkładek regulacyjnych CRIN (USA i Japońskie)	F 00R J03 110	623,-

Podane ceny są cenami sugerowanymi netto. Zastrzegamy sobie możliwość zmiany cen



	Nr katalogowy	Cena w PLN
Denoxtronic		
Denoxtronic 2	0 986 610 450	9.000,-
Zestaw testowy Denoxtronic 2 w walizce. Opracowany do testowania systemów oczyszczania spalin typu DENOX 2. Służy do przeprowadzania diagnozy systemu w samochodzie: np. do sprawdzania szczelności systemu jak również wydatku tłoczenia modułu tłoczącego oraz jednostki dozującej.		
Wyposażenie dodatkowe		
Moduł dozujący DNOX 2.2	0 986 610 522	667,-
Zestaw narzędzi do demontażu modułu Denoxtronic 3.x	0 986 610 680	3.175,-

Narzędzia dla warsztatów

	Nr katalogowy	Cena w PLN
Podstawowe wyposażenie do testowania i naprawy komponentów systemu Denoxtronic = Denox		
Podstawowe stanowisko do naprawy i testowania modułów Denox	0 986 613 880	18.200,-
Możliwe warianty dodatkowego wyposażenia specjalistycznego i ich doposażenia*/**		
Zestaw wyposażenia doposażającego zestaw Denox 2.1 do Denox 2.2	0 986 610 541	29.300,-
Zestaw wyposażenia do testowania modułów Denox 2.2 - kompletny	0 986 610 561	48.700,-

* konfiguracje w poszczególnych grupach umożliwiają zakup wyposażenia pod testowanie tylko wybranego typu modułów Denox

** zaprezentowano tu główne zestawy wyposażenia, wymagają one zastosowania wyposażenia dodatkowego, zależnego od typu modułu oraz testera KTS serii 350, 460, 540, 560, 570, 590, 960, 980 wraz z uruchomionym komponentem ESI K2 - Naprawa komponentów Diesel. Dodatkowo konieczne jest zastosowanie zestawu do pomiaru szczelności połączeń przy zastosowaniu gazu formującego. Szczegóły dostępne w plikach ofertowych.



	Nr katalogowy	Cena w PLN
Narzędzia naprawcze pompowtryskiwaczy UI-P do samochodów osobowych – poziom 3 (naprawa i regulacja elektrozaworów)		
Narzędzia naprawcze UI-P Poziom 3		
Używane przy regulacji skoków iglicy, szczelin resztkowych i docisków sprężyn elementów składowych elektrozaworów.		
Zestaw narzędzi UI-P Poziom 3	0 986 610 825	23.300,-
Akcesoria		
Tarczka kątowa	0 986 613 425	441,-
Płyta montażowa	0 986 613 429	1.949,-
Miernik siły nacisku	0 986 612 997	15.000,-
Użycie zestawu wymaga posiadania imadła specjalistycznego do naprawy pompowtryskiwaczy o numerze 0986613400		

Do naprawy dolnej części wtryskiwacza wymagane są dodatkowe narzędzia specjalistyczne.

Narzędzia dla warsztatów



Nr katalogowy

Cena w PLN

Zestaw diagnostyczny PC/LD do układów Denoxtronic w autach osobowych i dostawczych

Zestaw PC/LD

0 986 613 900

13.950,-

Za pomocą zestawu testowego Denoxtronic PC/LD wraz z użyciem testera KTS można testować elementy systemu oczyszczania spalin Denoxtronic firmy Bosch

Zastosowanie do pojazdów: Audi, BMW, Fiat, Ford, Infiniti, Iveco, Land Rover, Mazda, Mercedes, Range Rover, Renault, Seat, Skoda, Volkswagen



	Nr katalogowy	Cena w PLN
Menzurki do pomiaru dawek przelewu wtryskiwaczy CRI/CRIN		
Przyrząd do pomiaru dawkowania paliwa	0 986 612 950	2.857,-
Miernik dawki powrotnej wtryskiwacza, jest stosowany do wykrywania wadliwych wtryskiwaczy w układach Common Rail. Miernik stosuje się do wtryskiwaczy		

Narzędzia dla warsztatów



	Nr katalogowy	Cena w PLN
Zestaw BTG 5120 do profesjonalnej obsługi i naprawy wtryskiwaczy benzyny Bosch		
BTG 5120	0 986 615 637	2.202,-
Za pomocą profesjonalnego zestawu można prawidłowo wymienić pierścień uszczelniający od strony komory spalania (uszczelka teflonowa), o-ring i elementy odsprężające wtryskiwaczy wysokiego ciśnienia (HDEV).		

Zastosowanie do pojazdów: Audi, BMW, BYD, ChangAn, Cherry, Daimler, DongAn, Ferrari, Fiat, Ford, Foton, GAC, Gelly, GM, Greatwall, Haima, Honda, Hyundai, JAC, Jaguar, Nissan, Opel, Porsche, PSA, SAIC, Seat, Skoda, Suzuki, Volkswagen, Volvo

Przyrządy do kalibracji systemów wspomagania kierowcy ADAS

DAS 3000 S20	158-160
Zestawy kalibracyjne z matami do kamer	161
DAS 3000 Rozszerzenia przedni radar LIDAR	162
DAS 3000 Symulator DOPPLERA.	163
SCT 815 Facelift S1	164
SCT 815 Facelift S2	164
SCT 415	165
SCT 415 Nissan.	165
Przyrządy do aktywnej / pasywnej regulacji czujników radarowych . .	166
Tablice kalibracyjne DAS 3000	167-174

DAS 3000 S20

Zestaw do ustawiania i kalibracji przednich radarów oraz kamer



Bosch Connected Repair

	Nr katalogowy	Cena w PLN
DAS 3000 S20	0 684 300 109	43.900,-

Zakres dostawy

- Urządzenie kalibrujące z wózkiem i precyzyjnymi belkami pomiarowymi (belki służą także do zawieszania dedykowanych do danej marki tablic kalibracyjnych)
- Hamulec sprężynowy ze stemplem - stabilne ustawienie zestawu
- Duża półka na komputer diagnostyczny
- Tablica VW - lustro dla radaru
- Zestaw kamer w belce (wyznaczanie osi geometrycznej)
- Tablica kontaktowa do pomiaru odległości
- Zestaw zacisków mocowanych na oponę koła z tablicą
- Pakiet oprogramowania ADAS

Uwaga! Do zestawu należy dobrać odpowiednie zestawy tablic STARTER KITS lub pojedyncze tablice kalibracyjne.

CZĘŚCI ZAMIENNE

Uchwyt na koło Bosch 1 szt. (CTA 100-1)	1 688 120 190	1.588,-
Tablica kontaktowa (CTA 104-1)	1 681 320 090	1.212,-
Zestaw: słupek do pomiaru odległości	S P09 000 017	1.628,-
Uchwyt do tablicy 1 (zielony)	1 685 720 380	34,22
Uchwyt do tablicy R (czerwony)	1 685 720 384	33,66

Podane ceny są cenami sugerowanymi netto. Zastrzegamy sobie możliwość zmiany cen



Zestawy tablic STARTER KITS GEN2 do DAS 3000	Nr katalogowy	Cena w PLN
Starter Kit 1.1	S P09 000 020	5.340,-
Skrzynia + 2 tablice: Skrzynia (1690381216), Mercedes typ 1 CTA 210-1 (1688130312), Uniwersalna typ 1.1 (1688130261)		



Zestawy tablic STARTER KITS GEN2 do DAS 3000	Nr katalogowy	Cena w PLN
Starter Kit 1.2	S P09 000 019	7.250,-
Skrzynia + 3 tablice: Skrzynia (1690381216), Mercedes typ 1 CTA 210-1 (1688130312), Uniwersalna typ 1.1 (1688130261), Uniwersalna Typ 2 (Set 2 x CTA 218-1) (Renault / Infinity etc.) (2x1 688 130 311 = set S P09 000 021)		

Podane ceny są cenami sugerowanymi netto. Zastrzegamy sobie możliwość zmiany cen



Zestawy tablic STARTER KITS GEN2 do DAS 3000	Nr katalogowy	Cena w PLN
Starter Kit 2.1	S P09 000 013	15.000,-

Skrzynia + 8 tablic: Skrzynia (1690381216), Mercedes typ 1 CTA 210-1 (1688130312), Uniwersalna typ 1.1 (1688130261), Mazda Typ 1 CTA 209-1 (1 688 130 318), Mazda Typ 2 (Set 2 x CTA 208-1) (2x1 688 130 429 = set S P09 000 026), Nissan Typ 1 (Set of 2 x CTA 213-1) (2x1 688 130 309 = set S P09 000 023), Nissan Typ 2 (Set of 2 x CTA 212-1) (2x1 688 130 310 = set S P09 000 024), Toyota Typ 1 CTA 216-1 (1 688 130 287), Toyota Typ 3 CTA 217-1 (1 688 130 355)



Zestawy tablic STARTER KITS GEN2 do DAS 3000	Nr katalogowy	Cena w PLN
Starter Kit 2.2	S P09 000 004	24.100,-

Skrzynia + 12 tablic: Skrzynia (1690381216), Mercedes typ 1 CTA 210-1 (1688130312), Uniwersalna typ 1.1 (1688130261), Mazda Typ 1 CTA 209-1 (1 688 130 318), Mazda Typ 2 (Set 2 x CTA 208-1) (2x1 688 130 429 = set S P09 000 026), Nissan Typ 1 (Set of 2 x CTA 213-1) (2x1 688 130 309 = set S P09 000 023), Nissan Typ 2 (Set of 2 x CTA 212-1) (2x1 688 130 310 = set S P09 000 024), Toyota Typ 1 CTA 216-1 (1 688 130 287), Toyota Typ 3 CTA 217-1 (1 688 130 355), Honda Typ 1 (Set 2 x CTA 203-1) (2x1 688 130 292 = set S P09 000 022), Honda Typ 3 CTA 205-1 (1 688 130 349) Uniwersalna Typ 2 (Set of 2 x CTA 218-1) (Renault / Infinity etc.) (2x1 688 130 311 = set S P09 000 021) Mitsubishi Typ 1 (Set 2 x CTA 211-1) (2x1 688 130 385 = set S P09 000 025)

Podane ceny są cenami sugerowanymi netto. Zastrzegamy sobie możliwość zmiany cen

Nr katalogowy

Cena PLN

**Zestaw kalibracyjny z matami do kamer 360°
dla Grupy VW (CTA 500-1)**

1 688 130 800

4.544,-



Nr katalogowy

Cena PLN

**Zestaw kalibracyjny z matami do kamer cofania
dla Grupy VW (CTA 501-1)**

1 688 130 801

4.747,-



Nr katalogowy

Cena PLN

**Zestaw kalibracyjny z matami do kamer cofania
dla Grupy MB (CTA 511-1)**

1 688 130 811

4.522,-



CTA XXX-X = Calibration Tool Accessories

Podane ceny są cenami sugerowanymi netto. Zastrzegamy sobie możliwość zmiany cen

DAS 3000

ROZSZERZENIA



	Nr katalogowy	Cena w PLN
LIDAR CTA 150-1 Tablica Lidar (grupa VW)	1 688 132 052	7.682,-

W zakresie dostawy mocowanie do DAS 3000

Dalmierz laserowy GLM120	1 687 010 642	1.862,-
---------------------------------	----------------------	----------------

Do precyzyjnej regulacji wysokości tablicy LIDAR.

Należy zamówić, jeśli GLM120 nie występuje w SCT 815.

DAS 3000

SYMULATOR DOPPLERA



	Nr katalogowy	Cena w PLN
Symulator Dopplera	1 688 132 056	12.490,-

Zestaw symulator Dopplera z uchwytem do DAS 3000,
radar tylny i boczny (CTA 105-1)



	Nr katalogowy	Cena w PLN
SCT 815 Facelift S1*	0 684 300 113	9.340,-

Urządzenie z lustrem w kształcie ostrosłupa do kalibracji czujnika odległości systemu ACC.

Do samochodów Kia, Hyundai, Toyota/Lexus i Honda. W skład zestawu wchodzi:

- Urządzenie do kalibracji z lustrem
- Instrukcje instalacji według marki/modelu/roku
- Dalmierz GLM120/150 do pomiaru odległości i wysokości

* Możliwość zastosowania posiadanego modułu lasera liniowego z urządzenia SCT 415 lub SCT 1415

SCT 815 Facelift S2	0 684 300 114	15.200,-
----------------------------	----------------------	-----------------

Urządzenie z lustrem w kształcie ostrosłupa do kalibracji czujnika odległości systemu ACC. Do samochodów Kia, Hyundai, Toyota/Lexus i Honda. W skład zestawu wchodzi:

- Urządzenie do kalibracji z lustrem
- Instrukcje instalacji według marki/modelu/roku
- Dalmierz GLM120/150 do pomiaru odległości i wysokości
- Moduł lasera liniowego do ustawienia względem wzdłużnej płaszczyzny środkowej pojazdu



	Nr katalogowy	Cena w PLN
Narzędzia do kalibracji statycznej		
PRZEDNIA KAMERA:		
SCT 415	1 690 380 120	16.900,-
Samodzielny przyrząd do mocowania tablic dedykowanym pojazdom. Ustawienia referencyjne względem wzdłużnej płaszczyzny środkowej pojazdu odbywa się za pomocą wiązki lasera.		
SCT 415 Nissan	1 690 380 104	23.800,-
Samodzielny przyrząd do mocowania tablic dedykowanym pojazdom Nissan. Ustawienia referencyjne względem wzdłużnej płaszczyzny środkowej pojazdu odbywa się za pomocą wiązki lasera. Zestaw zawiera „P-assist post” - słupki do ustawiania osi symetrii wg Nissan		
WYPOSAŻENIE DODATKOWE	Nr katalogowy	Cena w PLN
Słupki do ustawiania osi symetrii wg Nissan	1 690 381 138	6.670,-
Dobór tablic: patrz „Zestawienie tablic”		



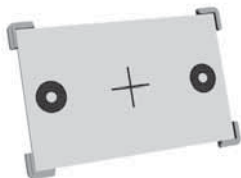
	Nr katalogowy	Cena w PLN
Przyrządy do pasywnej regulacji czujników radarowych		
RADAR PRZEDNI:		
RSAD 100 (Mercedes) do czuj. rad.	1 690 380 004	1.488,-
walizka z przyrządem i specjalny klucz do regulacji		
RSAD 100 (Fiat) do czuj. radarowych	1 690 380 005	1.488,-
walizka z przyrządem i specjalny klucz do regulacji		
RSAD 100 (Chrysler) do czuj. radar.	1 690 380 003	1.488,-
walizka z przyrządem i specjalny klucz do regulacji		

Nr katalogowy

Cena PLN

Mercedes-Benz

Typ 1 (CTA 210-1)



1 688 130 312 **1.178,-**

A-Klasse [176] | B-Klasse [246] | C-Klasse [204], Facelift | C-Klasse [205] 2014- | CLA [117] | E-Klasse [211] 2002-2009 | E-Klasse [212] [213] | E-Klasse Coupe [207] [238] | GLC [253] | GLK [204], Facelift | V-Klasse/Vito [447] i [448], MB Sprinter

Nr katalogowy

Cena PLN

CTA 200-1

UNIVERSAL Typ 1.1 (wersja do DAS 3000)



1 688 130 261 **2.025,-**

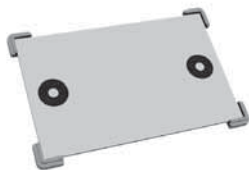
Kia/Hyundai/Fiat/PSA/Opel

Nr katalogowy

Cena PLN

Mazda

Typ 1 (CTA 209-1)



1 688 130 318 **1.178,-**

Serie-2 [DJ, DL]
Serie-3 [BM] 05.2013 – 2016
CX 3 [DK] 2015-
CX 5 [KE] 2012 – 2016
MX 5 [ND]

CTA XXX-X = Calibration Tool Accessories

Podane ceny są cenami sugerowanymi netto. Zastrzegamy sobie możliwość zmiany cen

Tablice kalibracyjne DAS 3000

Nr katalogowy

Cena PLN

Mazda

Typ 2 (set 2 x CTA 208-1)



S P09 000 026

3.029,-

(2 x 1 688 130 429)

sense Technologie

Serie-3 / 6

CX 3

CX 5

CX 9

Nr katalogowy

Cena PLN

Nissan

Typ 1 (set 2 x CTA 213-1)



S P09 000 023

2.050,-

(2 x 1 688 130 309)

Nissan Qashqai J11

Nr katalogowy

Cena PLN

Nissan

Typ 2 (set 2 x CTA 212-1)



S P09 000 024

2.356,-

(2 x 1 688 130 310)

Nissan X-Trail T32

CTA XXX-X = Calibration Tool Accessories

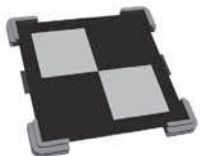
Podane ceny są cenami sugerowanymi netto. Zastrzegamy sobie możliwość zmiany cen

Nr katalogowy

Cena PLN

Toyota

Typ 1 (CTA 216-1)



1 688 130 287

1.178,-

Toyota Auris [E18]; Avensis [T27]
Aygo [B4]; C-HR 2017-X10/X50
Corolla [E18]; Mirai [JPD10]
06.2015; Prius [W30] 04.2009;
Prius [W40] 03.2012; RAV4 [A4]
12.2012; Verso [R2] 01.2016;
Yaris [P13] 05.2015-03.2017

Nr katalogowy

Cena PLN

Toyota

Typ 3 (CTA 217-1)



1 688 130 355

1.515,-

Hilux [N12] [N13] 06.2015
RAV4 [A4] 10.2015
RAV4 [A4] 10.2015

Nr katalogowy

Cena PLN

Honda

Typ 1 (set 2 x CTA 203-1)



S P09 000 022

2.806,-

(2 x 1 688 130 292)

Jazz [GK] 2015-
Civic (9) 2012-2016,
Civic 2016-2017 Typ KG,
HR-V[RU] 2015-

CTA XXX-X = Calibration Tool Accessories

Podane ceny są cenami sugerowanymi netto. Zastrzegamy sobie możliwość zmiany cen

Tablice kalibracyjne DAS 3000

Nr katalogowy

Cena PLN

Honda

Typ 2 (CTA 204-1)



1 688 130 297

1.403,-

Honda tylko USA / 6m dystans

Nr katalogowy

Cena PLN

Honda

Typ 3 (CTA 205-1)



1 688 130 349

1.178,-

Accord (9) [CR] 2014
CR-V (4) RM 2012-2015
Civic 2016-2017 NonKG

Nr katalogowy

Cena PLN

Tablice kalibracyjne uniw. do Renault, Smart, Infinity,

Typ 2 (set 2 x CTA 218-1)



S P09 000 021

2.356,-

(2 x 1 688 130 311)

Infiniti QX70 [Y51] 2013- = FX Serie
-2013 Opel Movano B (odl. 3m)
Smart ForFour [543.0], ForTwo
[543-3-4] Renault Twingo III, Master
III, Megane III, Scenic III, Espace
V, Talisman, Megane IV, Koleos II,
Scenic IV, Kadjar, Koleos II, Grand
Scenic III [JZ] Grand Scenic IV [R9]

CTA XXX-X = Calibration Tool Accessories

Podane ceny są cenami sugerowanymi netto. Zastrzegamy sobie możliwość zmiany cen

Nr katalogowy

Cena PLN

Mitsubishi

Typ 1 (set 2 x CTA 208-1)



S P09 000 025 **3.029,-**

(2 x 1 688 130 385)

Eclipse Cross
Outlander III 2012

Nr katalogowy

Cena PLN

Kia / Hyundai

Typ 3 (CTA 207-1)



1 688 130 316 **1.178,-**

(Hyundai) Genesis,
SantaFe [DM]-2015
(KIA) Sorento [XM] 2009-2015

Nr katalogowy

Cena PLN

Iveco Daily

(CTA 250-1)



1 688 130 275 **3.840,-**

CTA XXX-X = Calibration Tool Accessories

Podane ceny są cenami sugerowanymi netto. Zastrzegamy sobie możliwość zmiany cen

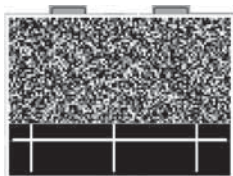
Tablice kalibracyjne DAS 3000

Nr katalogowy

Cena PLN

Subaru

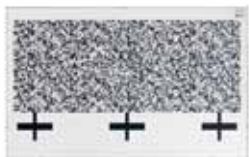
Typ 2.1 i 3.1 do DAS 3000



1 688 130 258

4.418,-

Dwustronny nadruk. Modele:
Ascent, Crosstrek (2015),
Forester (2017), Impreza (2015)
Legacy (2015), Levorg (2014)
Outback (2015), WRX (2014)
WRX STI (2015), XV (2015)



Nr katalogowy

Cena PLN

Maserati

(CTA 223)



1 688 130 277

1.190,-

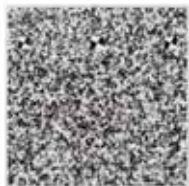
CTA XXX-X = Calibration Tool Accessories

Podane ceny są cenami sugerowanymi netto. Zastrzegamy sobie możliwość zmiany cen

Nr katalogowy
Cena PLN

Daihatsu

(CTA 303-1)


1 688 130 469
6.220,-
Nr katalogowy
Cena PLN

Suzuki

Typ 1 (CTA 215-1) zestaw 2 szt.


S P09 000 014
1.640,-
Nr katalogowy
Cena PLN

Toyota/Lexus

Typ 2 (CTA 219-1)


1 688 130 328
1.768,-

Avensis [T27#]
 Verso [R2#] 2016-01
 Auris / Corolla [E18#]
 Yaris [P13#] 2015-05 - 2017-03,
 Yaris [P13#] 2017-03
 Aygo [B4#]

CTA XXX-X = Calibration Tool Accessories

Podane ceny są cenami sugerowanymi netto. Zastrzegamy sobie możliwość zmiany cen

Tablice kalibracyjne DAS 3000

Nr katalogowy

Cena PLN

Uchwyt do tablicy Alfa Romeo
(magenta)



1 685 720 383

115,50

zamawiać 2 szt.



Odpowiednie instrukcje instalacji (wybór tablicy i odstępów)
można znaleźć w programie ESI[tronic] oraz na stronie:
<http://cdn.esitronic.de/helpcenter/DAS3000/pl/index.html>

CTA XXX-X = Calibration Tool Accessories

Podane ceny są cenami sugerowanymi netto. Zastrzegamy sobie możliwość zmiany cen

174 | Wydanie 1/2023

Szkolenia	176-182
---------------------	---------

Drodzy Klienci,

rozwój i podnoszenie kwalifikacji pracowników stanowi podstawę każdej dobrze prosperującej firmy. Producenci samochodów stosują w pojazdach nowoczesne, zintegrowane i wpływające na siebie systemy elektromechaniczne oraz elektroniczne. Nowe rozwiązania to również coraz większe wymagania stawiane serwisom samochodowym, które w swojej codziennej pracy serwisowej muszą nowoczesne systemy diagnozować i naprawiać. Wymaga to stosowania coraz bardziej zaawansowanych narzędzi pracy, w tym także technologii i narzędzi cyfrowych.

Szkolenia to pakiet korzyści dla serwisu:

- 1. Skuteczniejsza obsługa i szybsza diagnoza usterek**
- 2. Większa skuteczność i niezawodność wykonywanych napraw**
- 3. Optymalna obsługa klienta**
- 4. Pozytywne opinie klientów**
- 5. Zarządzanie biznesowe i optymalizacja procesów**

Centrum Szkoleniowe Bosch poszerza nieustannie ofertę szkoleń technicznych i dopasowuje ją do dynamicznych potrzeb rynku. Nowością stanowią szkolenia online, które są realizowane w różnych wymiarach czasowych. Uczestnicy mają do wyboru szkolenia online trwające 16h, 8h lub 4h

Zapraszamy na stronę www.szkoleniabosch.pl gdzie przedstawiona jest pełna oferta szkoleń realizowanych w formie stacjonarnej i online.

Kontakt:

Centrum Szkoleniowe Techniki Motoryzacyjnej Bosch

Ul. Jutrzenki 105, Warszawa

Tel. 22 715 45 19

e-mail: szkoleniabosch@pl.bosch.com

www.szkoleniabosch.pl

Miło nam poinformować, iż na stronie www.szkoleniabosch.pl umieszczony został harmonogram szkoleń technicznych na I półrocze (luty–czerwiec) 2023 r.

W nowym roku planujemy organizację szkoleń głównie w formie stacjonarnej. Zgodnie z Państwa prośbą część szkoleń będzie realizowana także w formie online.

Jednocześnie zastrzegamy możliwość zmiany formy szkoleń ze stacjonarnej na formę online w przypadku pojawienia się kolejnej fali koronawirusa.

Nowości tematyczne – oferta szkoleniowa została wzbogacona o nowe tematy szkoleniowe:

- Zaawansowana obsługa ESI 2.0 oraz SGW - 100% praktyka
- Miękkie hybrydy (do 48 Volt)
- Diagnostyka pojazdów elektrycznych
- Rozrząd - kłopotliwe wymiany rozrządu w silnikach diesla
- Układy wtryskowe w pojazdach hybrydowych
- Kalibracja systemów ADAS (kamera, radar, lidar) z użyciem DAS 3000 oraz SCT415

Ceny detaliczne szkoleń technicznych w roku 2023 r.:

- szkolenie dwudniowe – 1.200 PLN netto + 23% Vat
- szkolenia jednodniowe – 600 PLN netto + 23% Vat
- szkolenia dwudniowe (sam. ciężarowe) – 1.600 PLN netto + 23% Vat
- szkolenia jednodniowe (sam. ciężarowe) – 800 PLN netto + 23% Vat
- **„Przeprogramowanie sterowników pojazdów zgodnych z normą Euro 5 i Euro 6, PassThru/książeczki serwisowe”** (szkolenie 8h) – 1.000 PLN netto + 23% Vat
- **„Układy wtryskowe w pojazdach hybrydowych”** (2 dniowe) – 1.400 zł netto + 23% Vat
- **„Diagnostyka pojazdów elektrycznych”** (2 dniowe) – 1.400 zł netto + 23% Vat
- **„Miękkie hybrydy (do 48 Volt)”** – 1 dzień - 700 zł + 23% Vat

Wykaz szkoleń

SIERPIEŃ 2023

Diagnostyka i obsługa pojazdów hybrydowych

WRZESIEŃ 2023

KTS 560/590/350

Rozrząd - kłopotliwe wymiany rozrządu w silnikach diesla

Diagnostyka i obsługa pojazdów elektrycznych z układami wysokiego napięcia (odpowiednik niemieckiej kwalifikacji 2S)

Diagnostyka automatycznych skrzyń biegów

Pojazdy z układem miękkiej hybrydy (do 48 Volt)

Bezpośredni wtrysk benzyny firmy Bosch na przykładzie grupy Volkswagen

Układy klimatyzacji

Diagnostyka w praktyce z wykorzystaniem testera KTS i oscyloskopu

Układy ESP, elektr. hamulec postojowy oraz wspomaganie układów kierowniczych

Diagnostyka układów oczyszczania spalin silników diesla

Podstawy geometrii zawieszenia pojazdów

Skrzynie automatyczne – ZF poprawna wymiana oleju wraz z omówieniem elementów mechatroniki

Diagnostyka w praktyce z wykorzystaniem testera KTS i oscyloskopu

Transmisja cyfrowa w pojazdach oraz układy Centralnej Elektroniki

Diagnostyka układów Common Rail firm Denso, Delphi i Siemens

Diagnostyka i obsługa pojazdów hybrydowych

PAŹDZIERNIK 2023

PassThru - Przeprogramowanie sterowników w pojazdach BMW, Mercedes, Toyota, Renault, Volvo oraz obsługa elektronicznych książek przeglądów

PassThru - Przeprogramowanie sterowników w pojazdach VAG, PSA, Opel, Fiat, Ford oraz obsługa elektronicznych książek przeglądów

Pośredni wtrysk benzyny – systemy firmy Bosch oraz firm zewnętrznych

Diagnostyka i naprawa systemów oczyszczania spalin w pojazdach ciężarowych – Etap 1

Naprawa modułów Denoxtronic na stanowisku probierczym Bosch – Etap 2

Diagnostyka układów oczyszczania spalin silników diesla

Diagnostyka automatycznych skrzyń biegów

Rękojmia, gwarancja, odpowiedzialność za wady – przepisy, procedury, studia przypadków

Diagnostyka pojazdów ciężarowych z wykorzystaniem KTS Truck

Nowoczesne układy oświetlenia zewnętrznego

Zaawansowana obsługa ESI 2.0 oraz SGW

Diagnostyka nowoczesnych układów zasilania Bosch silników diesla w pojazdach ciężarowych

Diagnostyka i obsługa pojazdów hybrydowych

Obsługa elektronicznych książek przeglądów marek grupy VAG, BMW, Mercedes, Ford, Mazda, Toyota

Podstawy obsługi silników diesla i benzynowych dla początkujących mechaników

Pojazdy z układem miękkiej hybrydy (do 48 Volt)

Bezpośredni wtrysk benzyny firmy Bosch na przykładzie grupy Volkswagen

Podstawy geometrii zawieszenia pojazdów

Systemy hamulcowe EBS i TEBS firmy Knorr, Haldex i Wabco w pojazdach ciężarowych i przyczepach – PIN2

Diagnostyka i obsługa pojazdów elektrycznych z układami wysokiego napięcia (odpowiednik niemieckiej kwalifikacji 2S)

LISTOPAD 2023

Monitorowanie ciśnienia w ogumieniu przy pomocy testera KTS i TPA 200/300

Pośredni wtrysk benzyny – systemy firmy Bosch oraz firm zewnętrznych

Układy ESP, elektr. hamulec postojowy oraz wspomaganie układów kierowniczych

Rękojmia, gwarancja, odpowiedzialność za wady – przepisy, procedury, studia przypadków

PassThru - Przeprogramowanie sterowników w pojazdach VAG, PSA, Opel, Fiat, Ford oraz obsługa elektronicznych książek przeglądów

Diagnostyka układów zasilania silników diesla

Układy klimatyzacji

Transmisja cyfrowa w pojazdach oraz układy Centralnej Elektroniki

KTS 560/590/350

Zaawansowana obsługa ESI 2.0 oraz SGW

Diagnostyka i obsługa pojazdów hybrydowych

Diagnostyka układów Common Rail firm Denso, Delphi i Siemens

Obsługa elektronicznych ksiązek przeglądów marek grupy VAG, BMW, Mercedes, Ford, Mazda, Toyota

Diagnostyka automatycznych skrzyń biegów

Diagnostyka układów oczyszczania spalin silników diesla

Kalibracja systemów ADAS (kamera, radar, lidar) z użyciem DAS 3000 oraz SCT415

GRUDZIEŃ 2023

Diagnostyka pojazdów z wykorzystaniem diagnoskopu FSA 7xx

Diagnostyka w praktyce z wykorzystaniem testera KTS i oscyloskopu

Bezpośredni wtrysk benzyny firmy Bosch na przykładzie grupy Volkswagen

Diagnostyka i obsługa pojazdów elektrycznych z układami wysokiego napięcia (odpowiednik niemieckiej kwalifikacji 2S)

Transmisja cyfrowa w pojazdach oraz układy Centralnej Elektroniki

Klimatyzacja w pojazdach ciężarowych

Diagnostyka w praktyce z wykorzystaniem testera KTS i oscyloskopu

KTS 560/590/350

Diagnostyka i obsługa pojazdów hybrydowych

Diagnostyka układów zasilania silników diesla

Szkolenia bezpłatne

Każdy serwis zaraz po zakupie testera KTS, diagnosty, jest szkoleny z podstawowych funkcji tych urządzeń. Jednak wiele pytań szczegółowych rodzi się bowiem dopiero podczas praktycznego wykorzystywania urządzeń. Aby odpowiedzieć na wszelkie pytania użytkowników zapraszamy Państwa w ciągu sześciu miesięcy od daty zakupu urządzenia na bezpłatne szkolenie.

Szkolenia bezpłatne

KTS 540/560/570/590

Jeśli jesteś zainteresowany bezpłatną prezentacją testerów usterek typu KTS z oprogramowaniem ESI[tronic] 2.0 napisz maila:
prezentacje@pl.bosch.com

**Telefoniczne doradztwo techniczne
dla posiadaczy oprogramowania ESI[tronic] 2.0
tel. 0708 588 388 (3PLN netto/min.)**

Leasing i pożyczka	184
------------------------------	-----

Leasing to korzystne i bezpieczne rozwiązanie dla Twojej firmy

- atrakcyjne warunki finansowe,
- korzyści podatkowe
- zabezpieczeniem jest przedmiot leasingu,
- proste procedury - minimum formalności (nie są wymagane zaświadczenia z US lub ZUS)
- zminimalizowany czas oczekiwania na decyzję o przyznaniu finansowania,
- zwiększenie płynności finansowej przedsiębiorstw korzystających z leasingu poprzez rozłożenie w czasie zaangażowania środków własnych,
- możliwość podpisania wniosku leasingowego w siedzibie klienta

Pożyczka na zakup urządzenia do obsługi klimatyzacji Bosch i Robinair

- Wpłata własna 30%
- Czas kredytowania – 24 lub 36 miesięcy
- W racie kredytu zawarte jest ubezpieczenie

Pod linkiem:

www.leasingbosch.pl

znajdą Państwo ofertę leasingową
oraz ofertę na pożyczkę



Promocyjny leasing

**Leasing
110%**

Leasing 110%

- W ofercie testery usterek KTS z oprogramowaniem ESI[tronic]
- Wystarczy dowód osobisty
- Podpisanie wniosku leasingowego w siedzibie klienta
- Zabezpieczeniem – przedmiot leasingu



Uwaga! Ilość urządzeń w ofercie Leasing 110% jest ograniczona.

Sprawdź na www.leasingbosch.pl

LEASING NA 36 MIESIĘCY!

Akcja specjalna ważna do 31.12.2023 lub do wyczerpania zapasów.

Przedstawiciele handlowi Bosch

17

Przedstawiciele handlowi **188**



OPIEKUNOWIE REGIONÓW:

Polska Północna

PRZEMYSŁAW GŁAŻEWSKI
Tel. kom.: 608 590 121

Polska Wschodnia

KRZYSZTOF SZUMSKI
Tel. kom.: 882 196 652

Polska Centralna

PIOTR SENDOR
Tel. kom.: 695 118 101

Polska Południowa

ARTUR BERNAK
Tel. kom.: 602 384 722

Polska Zachodnia

MARCIN ŁASICKI
Tel. kom.: 538 184 537

SZKOLENIOWCY:

GRZEGORZ DĄBROWSKI

Tel. kom.: 602 109 069

Kierujemy się tym, co jest najlepsze dla warsztatu

Technologie Boscha są stosowane
w większości pojazdów na całym świecie.

W centrum naszych zainteresowań
znajdują się Klienci oraz ich potrzeby.

Od 130 lat nieustannie rozwijamy specjalistyczną
wiedzę w obszarach badań i produkcji.

Zaopatrujemy rynek wtórny i warsztaty na całym świecie
w nowoczesny sprzęt diagnostyczny i warsztatowy oraz
szeroką gamę części zamiennych do samochodów
osobowych i pojazdów użytkowych:

- Rozwiązania umożliwiające sprawne
i skuteczne naprawy pojazdów
- Innowacyjny sprzęt
i oprogramowanie warsztatowe
- Jeden z najszerszych na świecie asortyment nowych
i regenerowanych części zamiennych
- Rozległa sieć dystrybucyjna zapewniająca szybkie
i niezawodne dostawy części
- Fachowe wsparcie techniczne
- Bogata oferta szkoleń
- Wsparcie działań sprzedażowych i marketingowych

Więcej informacji na stronie:
motobosch.pl

Robert Bosch Sp. z o.o.

Wyposażenie Warsztatów

02-231 Warszawa, ul. Jutrzenki 105

tel.: 22 715 40 00